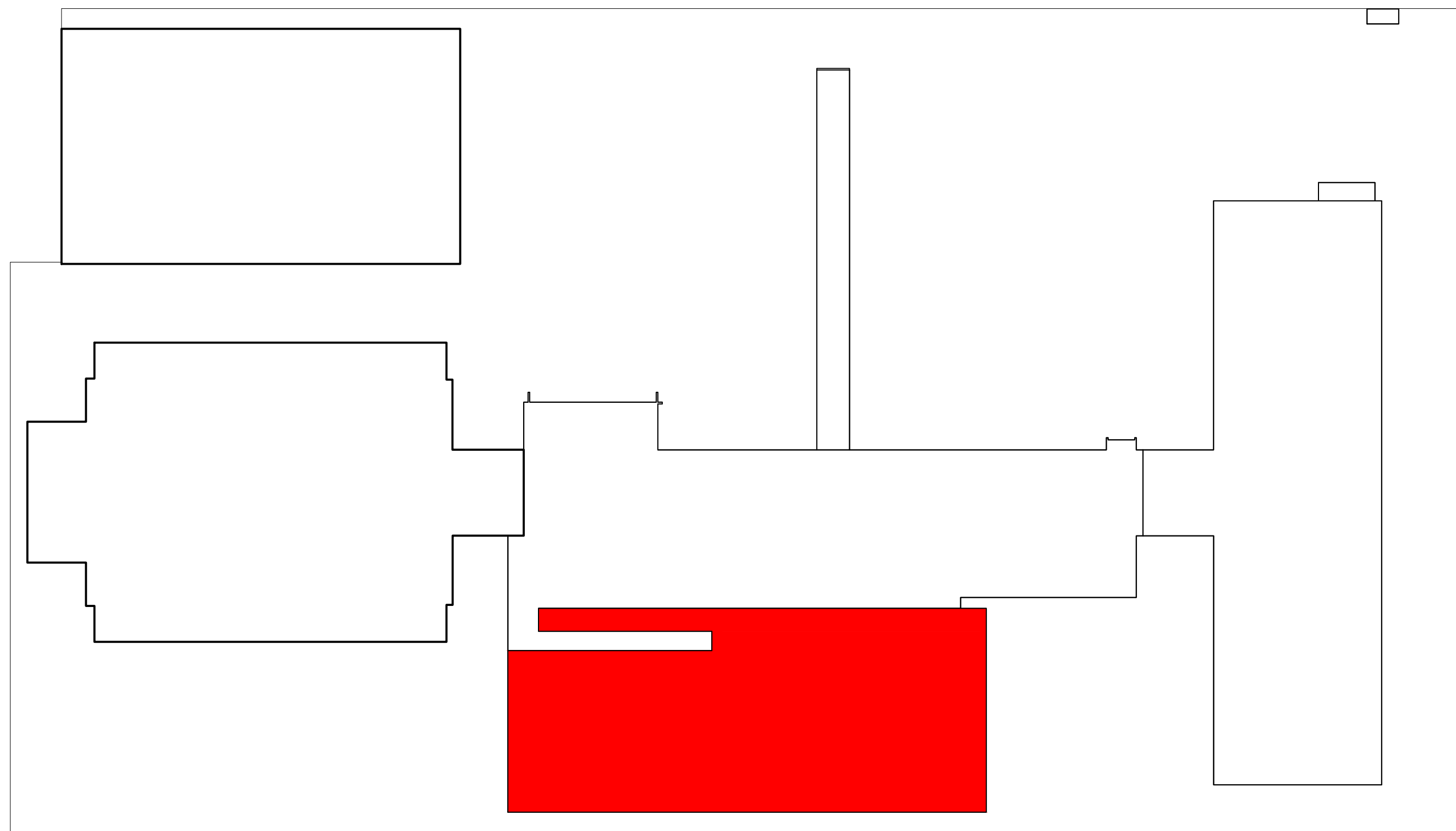


PLANTA BAIXA PAVTO. TÉRREO - 03/04

ESCALA: 1/75



Legenda de fiação - Térreo				
48		QD1	QD2	QD3
49				
50		QD1	QD2	
51		QD1	QD2	QD3
52		QD1	QD2	QD3
53		QD1	QD2	QD3
54		QD1	QD2	QD3
55		QD1	QD2	QD3
56		QD1	QD2	QD3
57		QD1	QD2	QD3
58		QD1	QD2	QD3
59		QD1	QD2	
60		QD1		
61		QD1	QD2	QD3
62				

Legenda de fiação - Térreo				
63				
64				
65				
66				
67				
68				
69				
70				
71				
72				
73				
74				
75				
76				

Legenda - Térreo	
	Caixa de passagem 200x200x100 no piso
	Caixa de passagem 300x300x300 no piso
	Caixa de passagem 400x400x400 no piso
	Condutete PVC 5 entradas - Tomada alta a 2,20m do piso
	Condutete PVC 5 entradas - Tomada baixa a 0,30m do piso
	Condutete PVC 5 entradas - Tomada média a 1,10m do piso
	Condutete PVC 6 entradas - 2 Tomadas baixas a 0,30m do piso
	Condutete PVC 6 entradas - 2 Tomadas médias a 1,10m do piso
	Condutete PVC 6 entradas - 2 Tomadas no piso
	Condutete PVC 6 entradas - Interruptor paralelo 1 tecla - 1,10m do piso
	Condutete PVC 6 entradas - Interruptor simples 1 tecla - 1,10m do piso
	Condutete PVC 6 entradas - Interruptor simples 2 teclas - 1,10m do piso
	Condutete PVC 6 entradas - Sensor de Presença - 2,20m do piso
	Condutete PVC 6 entradas - Tomada alta a 2,20m do piso
	Condutete PVC 6 entradas - Tomada baixa a 0,30m do piso
	Condutete de PVC 6 entradas
	Cotovelo reto 90°
	Entrada de serviço
	Interruptor sensor de presença a 2,20m do piso
	Interruptor simples 1 tecla - 1,10m do piso
	Interruptor simples 2 teclas - 1,10m do piso
	Interruptor simples 3 teclas - 1,10m do piso
	Luminária LED 150W
	Luminária LED 200W
	Lâmpada Led 15W A60
	Quadro de distribuição
	Quadro de medição
	T horizontal 90°
	Tomada alta a 2,20m do piso

0	Emissão Inicial	09/2023	RCB
AÇÃO	DESCRÇÃO	DATA	RESPONSÁVEL

ASSOCIAÇÃO DOS MUNICÍPIOS DA REGIÃO DA FOZ DO RIO ITAJAI
Rua Luiz Lopes Gonzaga, 1655 - Bairro São Vicente - CEP 88309-421 - Itajaí-SC - CREA-SC 050.968-0
www.amfri.org.br engenharia@amfri.org.br amfri@amfri.org.br

Estado de Santa Catarina
Prefeitura Municipal de Balneário Camboriú

REFORMA CAIC AYRTON SENNA DA SILVA

Código
169-2023

Data
Set / 2023

Desenho
Rui

Projeto
ELE

Folha
04/12

Projeto
ELÉTRICO

Prefeitura Municipal

Fabício José Satrio de Oliveira
Prefeito Municipal

Conteúdo da Folha
Distribuição elétrica no pavimento
Térreo - 03/04

Responsável Técnico
Rafael Calistro Borba
Engenheiro Civil - CREA-SC 093.243-9