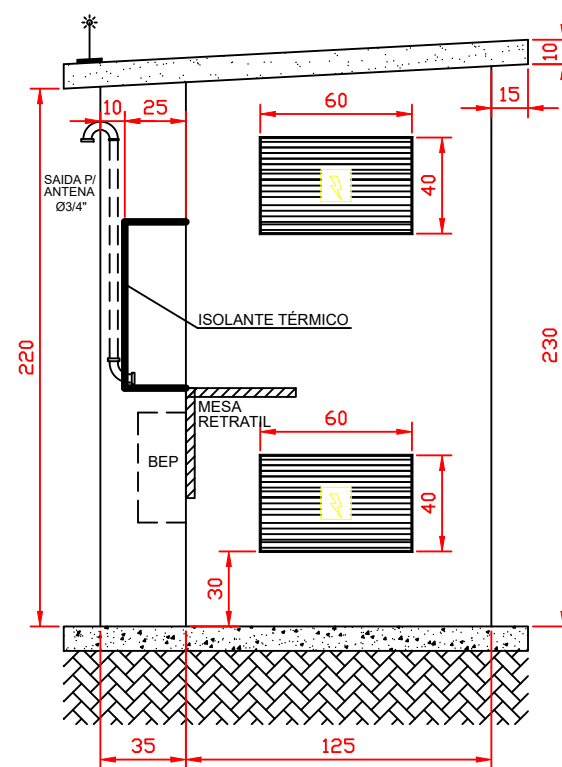
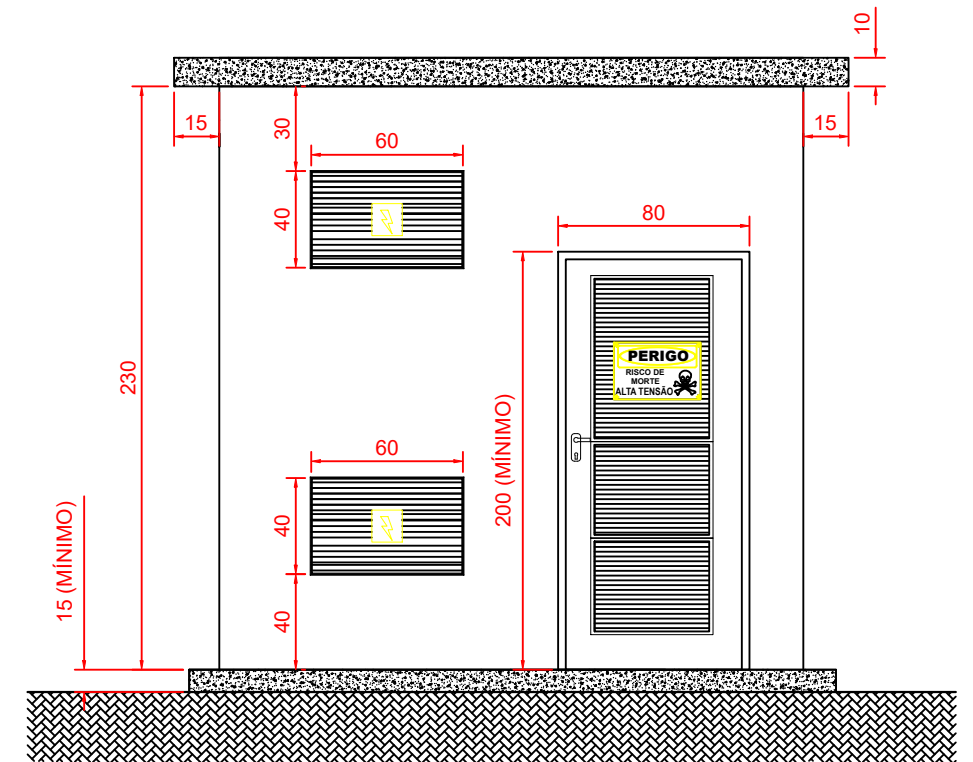


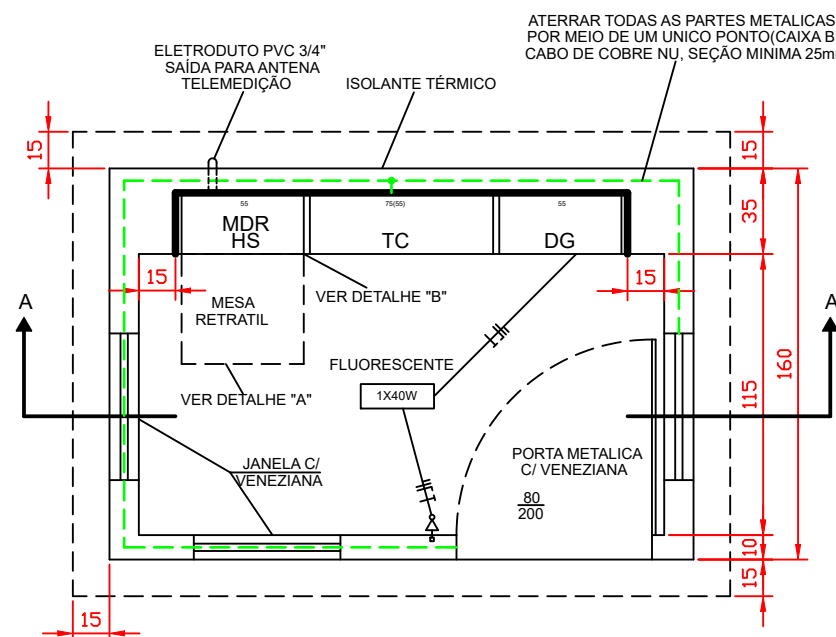
CORTE A-A'



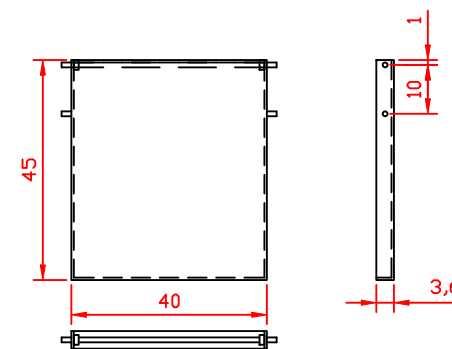
VISTA LATERAL



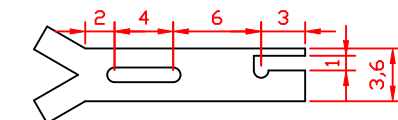
VISTA FRONTAL



PLANTA BAIXA



DETALHE "A"



DETALHE "B"

Obedecendo a N-321.0002, será garantido que o ramal de ligação não deve passar sobre terreno de terceiros, não ser acessível por janelas, sacadas, telhados, escadas, áreas adjacentes ou outros locais de acesso de pessoas, devendo a distância mínima dos condutores a qualquer desses pontos serem de 1,50m para 15KV e 1,70m para 25KV na horizontal e 2,50m na vertical. Este afastamento, também deve ser observado com relação aos terrenos de terceiros (divisas).

**PLANO DE TRABALHO**  
O Serviço de Construção, em conjunto com a empreiteira deverá planejar a execução da obra, de acordo com o projeto e a situação da rede existente em campo, prevendo os recursos necessários, materiais, mão-de-obra e equipamentos - e solicitar o Desligamento/Bloqueio de Linha Viva, seguindo as instruções Normativa em vigor na CELESC (I-332.0023-Solicitação de Desligamento e I-332.0025-Bloqueio de Religamento). Todos os procedimentos de segurança deverão ser observados e seguidos de acordo com a NR-10. Inclusive os equipamentos a serem desligados (citados abaixo), deverão ser conferido em campo antes da execução da obra.

**TRECHO A SER INTERDITADO: EQUIPAMENTO A SER DESLIGADO: FU - 73567**

**ALERTAMOS QUE:**

Antes do início dos trabalhos, o fiscal ou equipe de emergência do COD, deverá desligar a rede de energia elétrica, testar, aterrar, sinalizar com placa e, posteriormente, entregar livre à empreiteira, através do DTD; Após a conclusão do trabalho, o fiscal ou equipe de emergência do COD, após receber a linha livre de empreiteira, através do DTD, providenciará a retirada do aterramento, da placa de sinalização e o fechamento da chave, energizando a rede.



**AMFRI - ASSOCIAÇÃO DOS MUNICÍPIOS DA REGIÃO DA FOZ DO RIO ITAJAÍ**  
Rua Luiz Lopes Gonzaga, nº 1655 - Bairro São Vicente - Itajaí-SC - CREA/SC nº 050968-0

Estado de Santa Catarina  
Prefeitura Municipal de **BALNEÁRIO CAMBORIÚ**

ESCALA:  
S/ESCALA

PROJETO  
**CABINE DE MEDIÇÃO**

REFERÊNCIA  
REFORMA CAIC  
AYRTON SENNA DA SILVA

LOCAL  
Rua Angelina  
Municípios  
Município de Balneário Camboriú - SC

FU: 73567

ALIMENTADOR:  
CBU09

TENSÃO:  
15 kV

PREFEITURA MUNICIPAL

**Fabício José Satiro de Oliveira**  
Prefeito Municipal

PROJETO

**Ricardo Wagner Sandri**  
ENGENHEIRO ELETRICISTA  
CREA N° 20132-5

DATA:  
OUT/2023

FOLHA  
05/05