

Forma do pavimento Platibanda (Nível 410)
escala 1:50

Vigas			
Nome	Seção (cm)	Elevação (cm)	Nível (cm)
C1	14x20	0	410

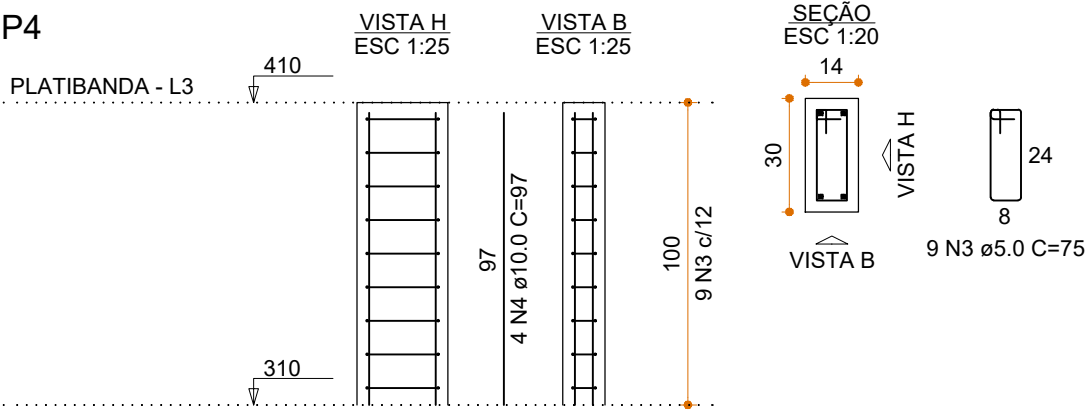
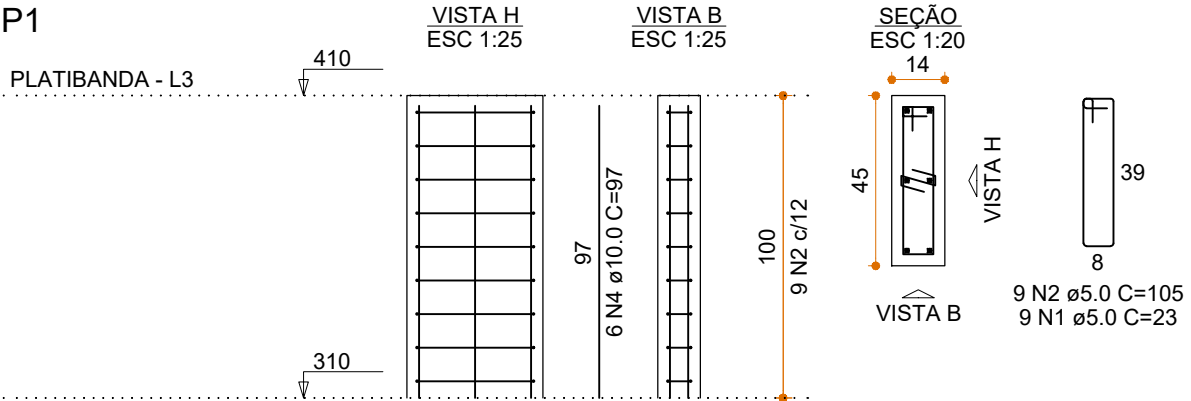
Características dos materiais		
fck (kgf/cm²)	Ecs (kgf/cm²)	Abatimento (cm)
300	268384	7.00
Dimensão máxima do agregado = 19 mm		

Pilares			
Nome	Seção (cm)	Elevação (cm)	Nível (cm)
P1	14x45	0	410
P4	14x30	0	410

Legenda dos pilares	
	Pilar que morre

Legenda das vigas e paredes	
	Viga

Pilares da Platibanda

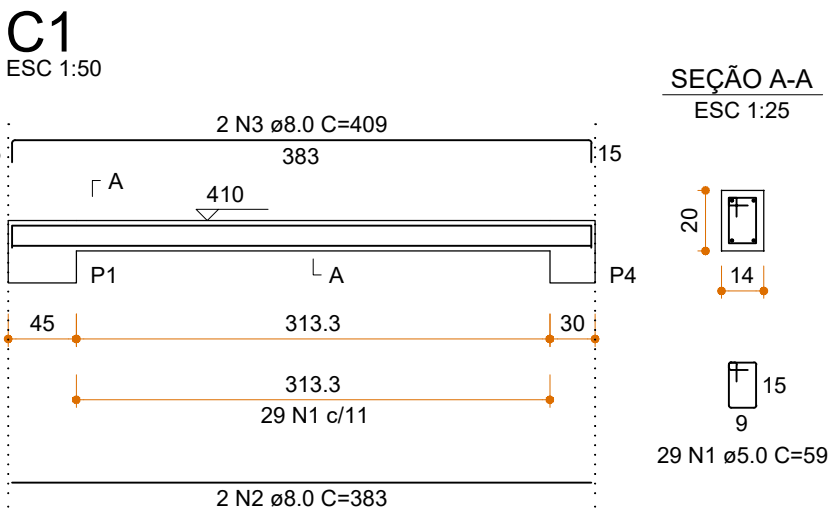


RELAÇÃO DO AÇO					
AÇO	N	DIAM (mm)	QUANT	C.UNIT (cm)	C.TOTAL (cm)
CA60	1	5.0	9	23	207
CA60	2	5.0	9	105	945
CA50	3	5.0	9	75	675
CA50	4	10.0	10	97	970

RESUMO DO AÇO			
AÇO	DIAM (mm)	C.TOTAL (m)	PESO + 0% (kg)
CA50	10.0	9.7	6
CA60	5.0	18.3	2.8
PESO TOTAL (kg)			
CA50	6		
CA60	2.8		

Volume de concreto (C-30) = 0.11 m³
Área de forma = 2.06 m²

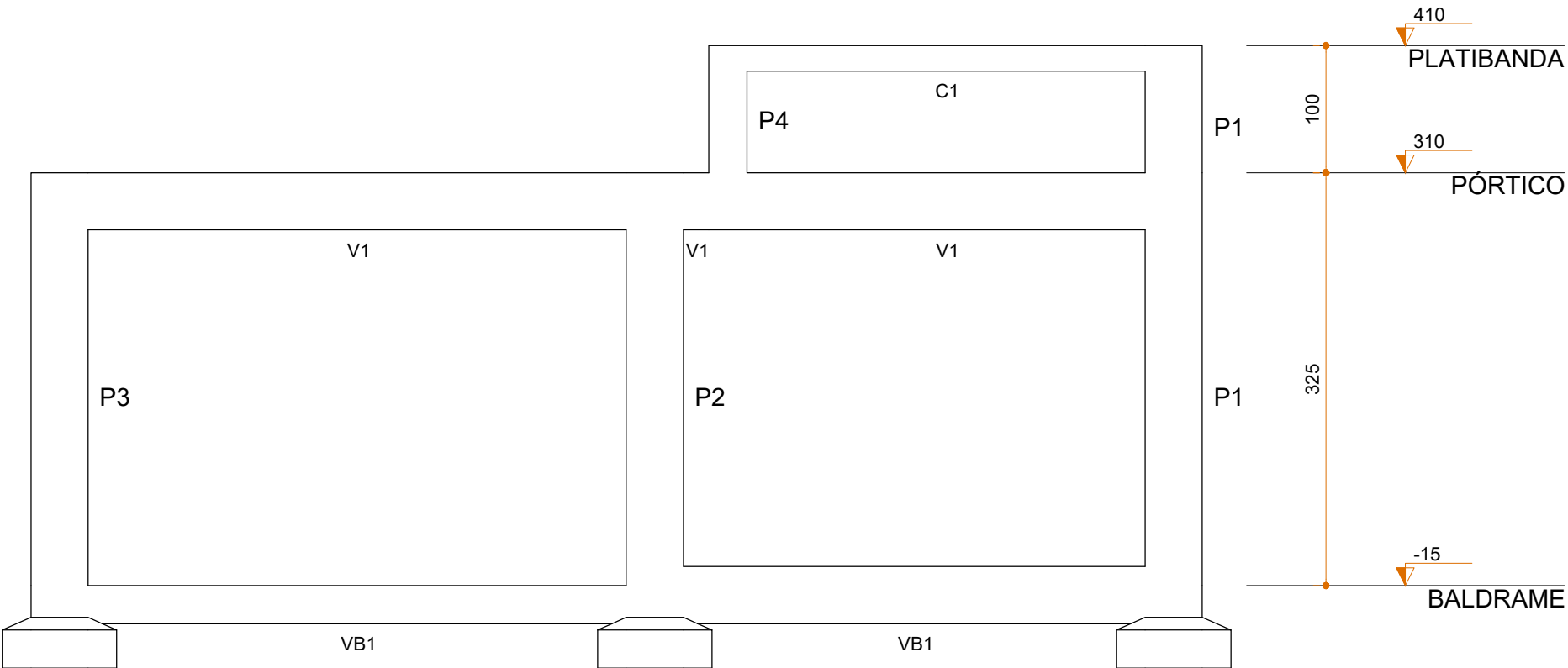
Cinta da Platibanda



RELAÇÃO DO AÇO					
AÇO	N	DIAM (mm)	QUANT	C.UNIT (cm)	C.TOTAL (cm)
CA60	1	5.0	29	59	1711
CA60	2	8.0	2	383	766
CA60	3	8.0	2	409	818

RESUMO DO AÇO			
AÇO	DIAM (mm)	C.TOTAL (m)	PESO + 0% (kg)
CA50	8.0	15.8	6.3
CA60	5.0	17.1	2.6
PESO TOTAL (kg)			
CA50	6.3		
CA60	2.6		

Volume de concreto (C-30) = 0.09 m³
Área de forma = 1.69 m²



Elevação
escala 1:50

0	Emissão Inicial	10/2023	RCB
AÇÃO	DESCRIÇÃO	DATA	RESPONSÁVEL

	ASSOCIAÇÃO DOS MUNICÍPIOS DA REGIÃO DA FOZ DO RIO ITAJAÍ Rua Luiz Lopes Gonzaga, 1655 - Bairro São Vicente - CEP 88309-421 - Itajaí-SC - CREA-SC 050.968-0 www.amfri.org.br engenharia@amfri.org.br amfri@amfri.org.br
--	--

Estado de Santa Catarina Prefeitura Municipal de Balneário Camboriú
--

Código 169-2023	REFORMA CAIC AYRTON SENNA DA SILVA
--------------------	------------------------------------

Data Out / 2023 Desenho Rui	Projeto ESTRUTURAL - AMPLIAÇÃO BLOCO A	Conteúdo da Folha Forma pavimento Platibanda (Nível 410) Pilares da Platibanda Cinta da Platibanda Elevação
--------------------------------------	--	---

Projeto EST Folha 03/03	Prefeitura Municipal Fabrício José Satiro de Oliveira Prefeito Municipal	Responsável Técnico Rafael Calistro Borba Engenheiro Civil - CREA-SC 093.243-9
----------------------------------	--	--