

Forma do pavimento Baldrame (Nível -15)
escala 1:50

Vigas			
Nome	Seção (cm)	Elevação (cm)	Nível (cm)
VB1	14x45	15	0
	14x30	0	-15

Características dos materiais		
fck (kgf/cm²)	Ecs (kgf/cm²)	Abatimento (cm)
300	268384	7.00

Dimensão máxima do agregado = 19 mm

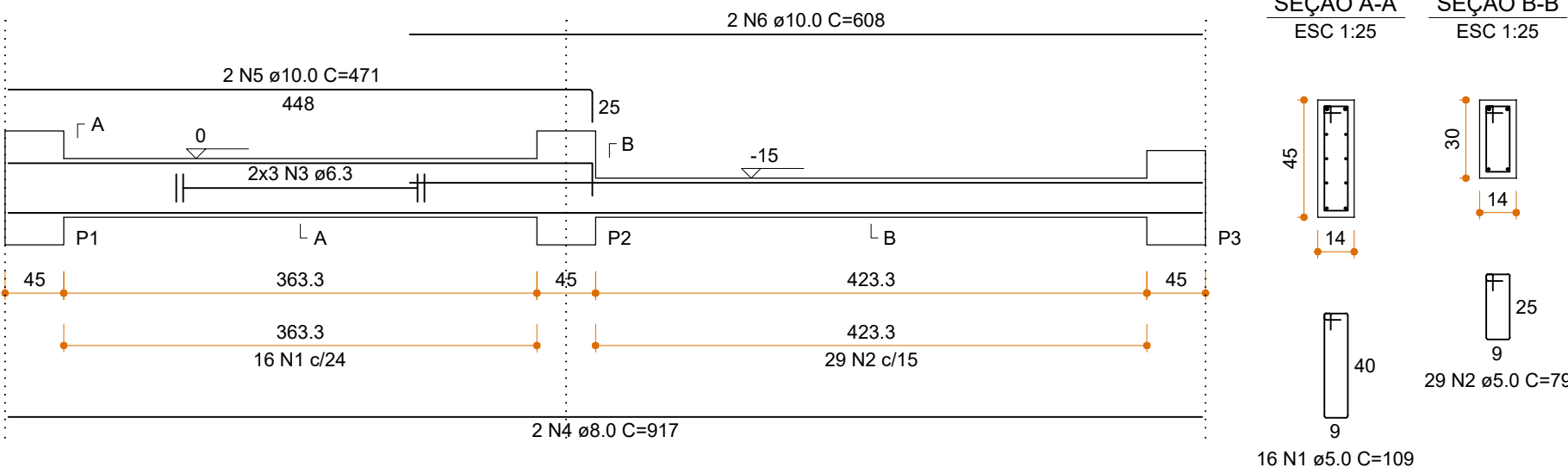
Pilares			
Nome	Seção (cm)	Elevação (cm)	Nível (cm)
P1	14x45	0	-15
P2	14x45	0	-15
P3	14x45	0	-15

Legenda dos pilares	
	Pilar que passa

Legenda das vigas e paredes	
	Viga

Vigas baldrame

VB1
ESC 1:50



RELAÇÃO DO AÇO

VB1

AÇO	N	DIAM (mm)	QUANT	C.UNIT (cm)	C.TOTAL (cm)
CA60	1	5.0	16	109	1744
CA50	2	5.0	29	79	2291
	3	6.3	6	corr	2688
	4	8.0	2	917	1834
	5	10.0	2	471	942
	6	10.0	2	608	1216

RESUMO DO AÇO

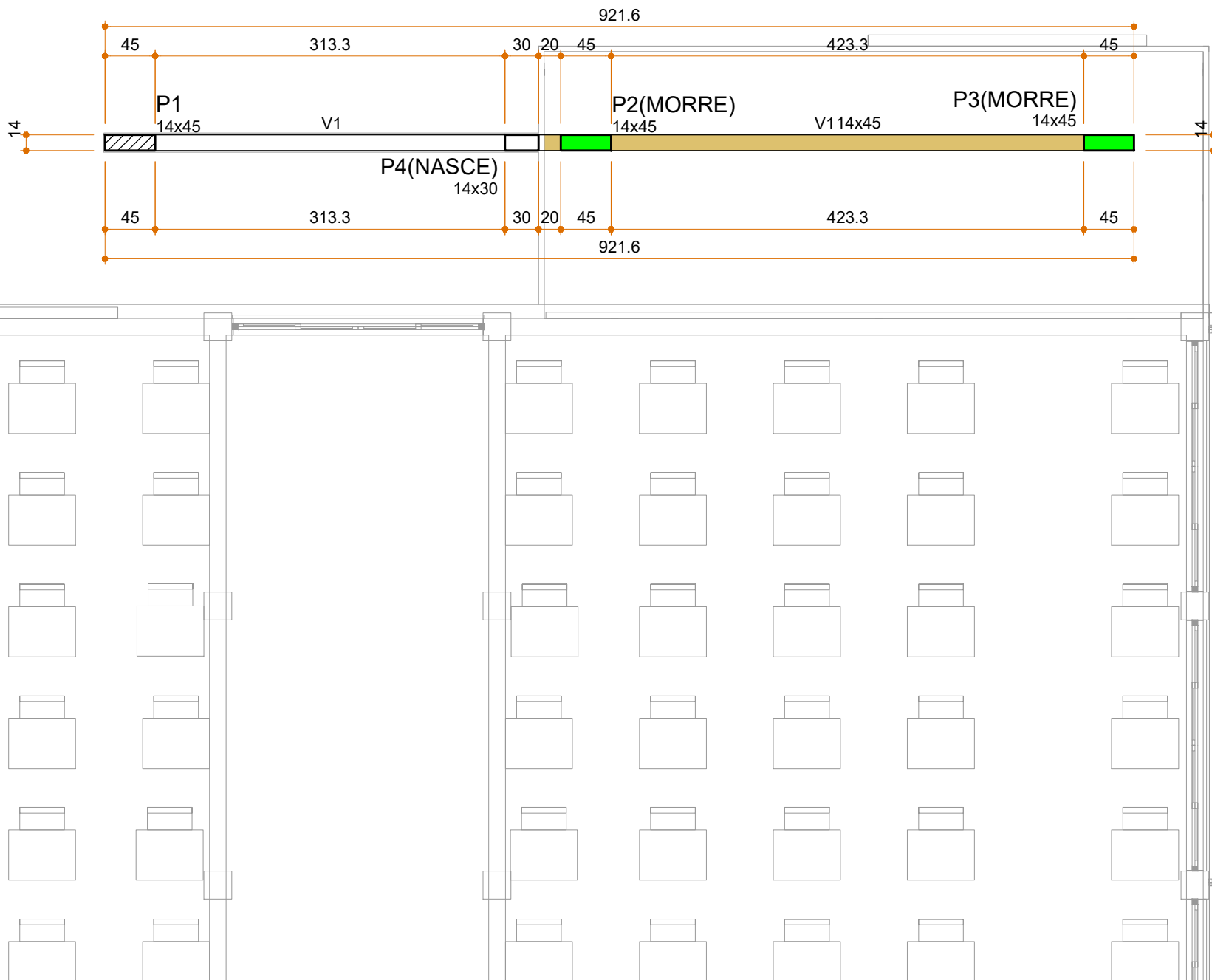
AÇO	DIAM (mm)	C.TOTAL (m)	PESO + 0% (kg)
CA50	6.3	26.9	6.6
	8.0	18.3	7.2
CA60	10.0	21.6	13.3
	5.0	40.4	6.2

PESO TOTAL (kg)

CA50	27.1
CA60	6.2

Volume de concreto (C-30) = 0.41 m³

Área de forma = 6.91 m²



Forma do pavimento Pórtico (Nível 310)
escala 1:50

Vigas			
Nome	Seção (cm)	Elevação (cm)	Nível (cm)
V1	14x45	0	310

Características dos materiais		
fck (kgf/cm²)	Ecs (kgf/cm²)	Abatimento (cm)
300	268384	7.00

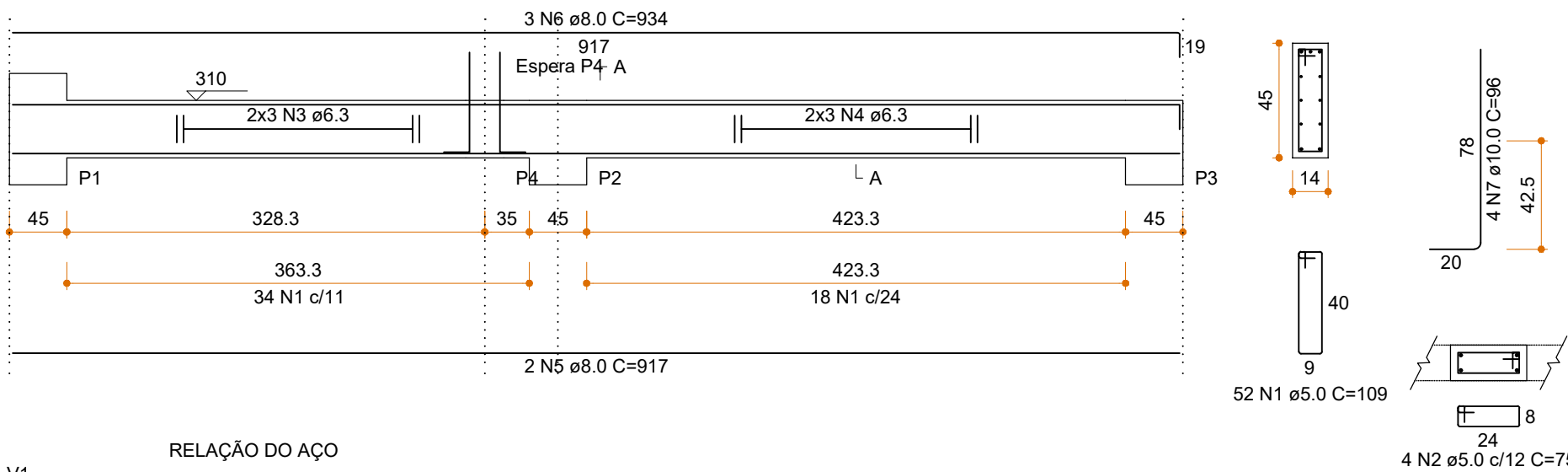
Pilares			
Nome	Seção (cm)	Elevação (cm)	Nível (cm)
P1	14x45	0	310
P2	14x45	0	310
P3	14x45	0	310
P4	14x30	0	310

Legenda dos pilares	
	Pilar que morre
	Pilar que passa
	Pilar que nasce

Legenda das vigas e paredes	
	Viga

Vigas do pórtico

V1
ESC 1:50



RELAÇÃO DO AÇO

V1

AÇO	N	DIAM (mm)	QUANT	C.UNIT (cm)	C.TOTAL (cm)
CA60	1	5.0	52	109	5668
	2	5.0	4	75	300
CA50	3	6.3	6	corr	2688
	4	6.3	6	corr	3048
	5	8.0	2	917	1834
	6	8.0	3	934	2802
	7	10.0	4	96	384

RESUMO DO AÇO

AÇO	DIAM (mm)	C.TOTAL (m)	PESO + 0% (kg)
CA50	6.3	57.4	14
	8.0	46.4	18.3
CA60	10.0	3.8	2.4
	5.0	59.7	9.2

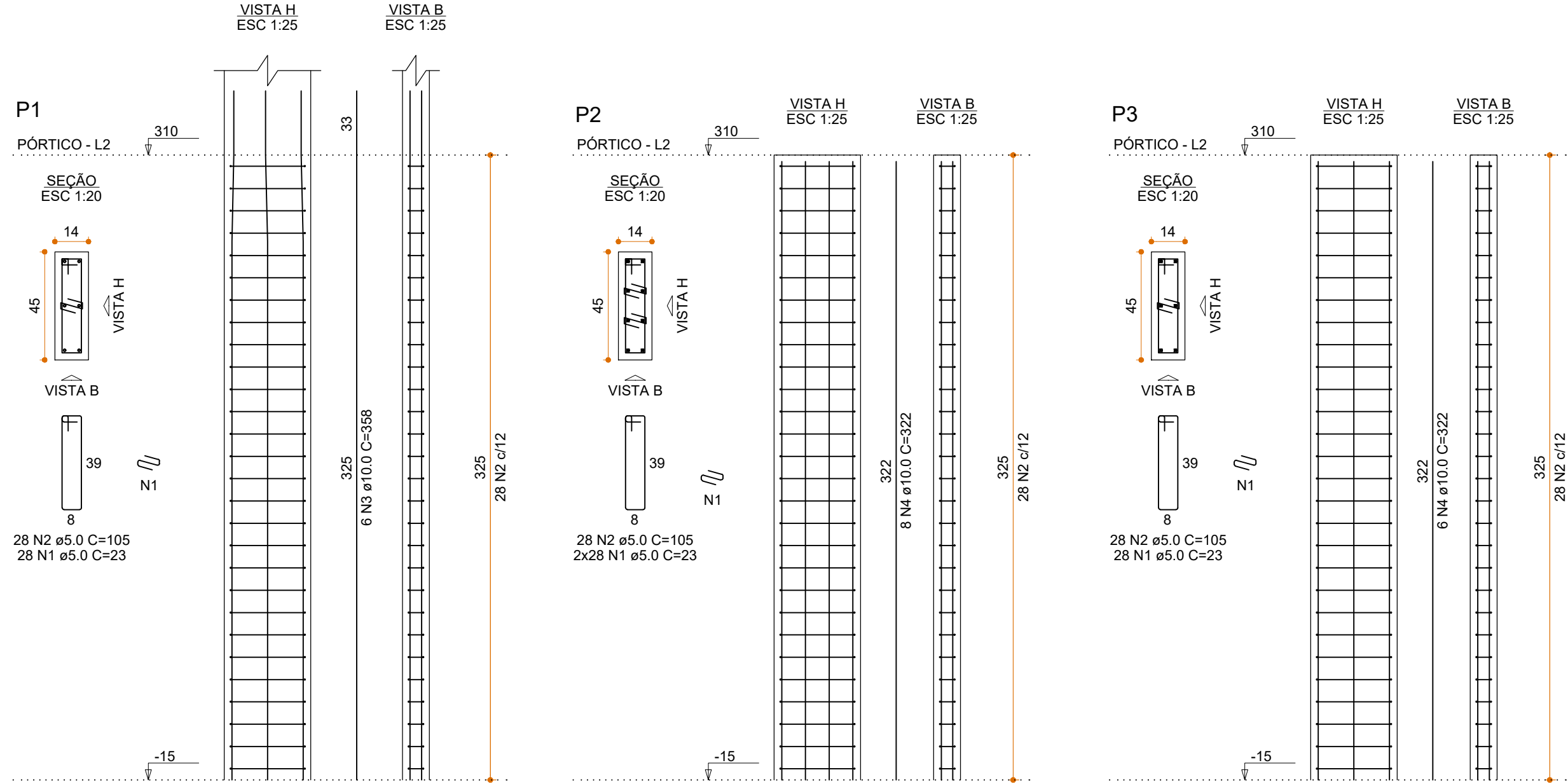
PESO TOTAL (kg)

CA50	34.7
CA60	9.2

Volume de concreto (C-30) = 0.50 m³

Área de forma = 8.18 m²

Pilares do pórtico



RELAÇÃO DO AÇO					
AÇO	N	DIAM (mm)	QUANT	C.UNIT (cm)	C.TOTAL (cm)
CA60	1	5.0	112	23	2576
	2	5.0	84	105	8820
CA50	3	10.0	6	358	2148
	4	10.0	14	322	4508

RESUMO DO AÇO


AÇO	DIAM (mm)	C.TOTAL (m)	PESO + 0% (kg)
CA50	10.0	66.6	41
CA60	5.0	114	17.6

PESO TOTAL (kg)

CA50	41
CA60	17.6

Volume de concreto (C-30) = 0.61 m³

Área de forma = 11.51 m²

0	Emissão Inicial	10/2023	RCB
AÇÃO	DESCRIÇÃO	DATA	RESPONSÁVEL
<div><div>ASSOCIAÇÃO DOS MUNICÍPIOS DA REGIÃO DA FOZ DO RIO ITAJAI Rua Luiz Lopes Gonzaga, 1655 - Bairro São Vicente - CEP 88309-421 - Itajaí-SC - CREA-SC 050.968-0 www.amfri.org.br engenharia@amfri.org.br amfri@amfri.org.br</div></div>			
Estado de Santa Catarina			
Prefeitura Municipal de Balneário Camboriú			
Código 169-2023	REFORMA CAIC AYRTON SENNA DA SILVA		
Data Out / 2023	Projeto ESTRUTURAL - AMPLIAÇÃO BLOCO A	Conteúdo da Folha Forma do pavto Baldrame (Nível -15) Forma do pavto Pórtico (Nível 310) Vigas do baldrame Vigas Pórtico Pilares Pórtico	
Desenho Rui			
Projeto EST	Prefeitura Municipal	Responsável Técnico	
Folha 02/03	Fabício José Satiro de Oliveira Prefeito Municipal	Rafael Calistro Borba Engenheiro Civil - CREA-SC 093.243-9	