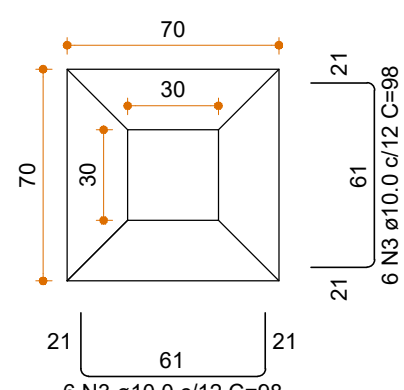


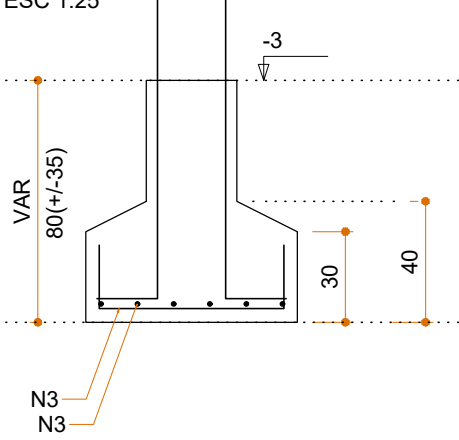
S1=S2=S3=S4=S5=S6=S7=S8=S9=S10=S11=S12
=S13=S14=S15=S16=S17=S18=S19=S20=S21
=S22=S23=S24=S25=S26=S27=S28

PLANTA
ESC 1:25



Solo compactado sobre a sapata
peso específico > 1300.00 kg/m³

CORTE
ESC 1:25



RELAÇÃO DO AÇO

28xP1	28xS1				
ACO	N	DIAM (mm)	QUANT (m)	C.UNIT (cm)	C.TOTAL (cm)
CA60	1	5.0	196	93	18228
CA50	2	10.0	168	VAR	VAR
	3	10.0	336	98	32928

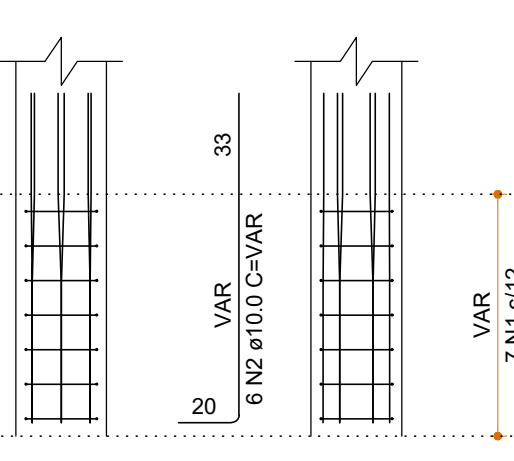
RESUMO DO AÇO

ACO	DIAM (mm)	C.TOTAL (m)	PESO + 0% (kg)
CA50	10.0	542.6	334.6
CA60	5.0	182.3	28.1
PESO TOTAL (kg)			
CA50		334.6	
CA60		28.1	

Volume de concreto (C-30) = 5.62 m³
Área de forma = 33.77 m²

P1=P2=P3=P4=P5=P6=P7=P8=P9=
=P10=P11=P12=P13=P14=P15=P16=
=P17=P18=P19=P20=P21=P22=P23=
=P24=P25=P26=P27=P28

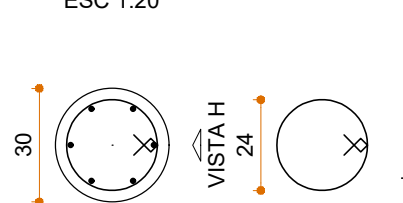
VISTA H
ESC 1:25



VISTA B
ESC 1:25

BALDRAME - L1

SEÇÃO
ESC 1:20



P1=P2=P3=P4=P5=P6=P7=
=P8=P9=P10=P11=P12=P13=
=P14=P15=P16=P17=P18=
=P19=P20=P21=P22=P23=
=P24=P25=P26=P27=P28

RELAÇÃO DO AÇO

28xP1	28xS1				
ACO	N	DIAM (mm)	QUANT (m)	C.UNIT (cm)	C.TOTAL (cm)
CA60	1	5.0	560	93	52080
CA50	2	10.0	168	VAR	VAR

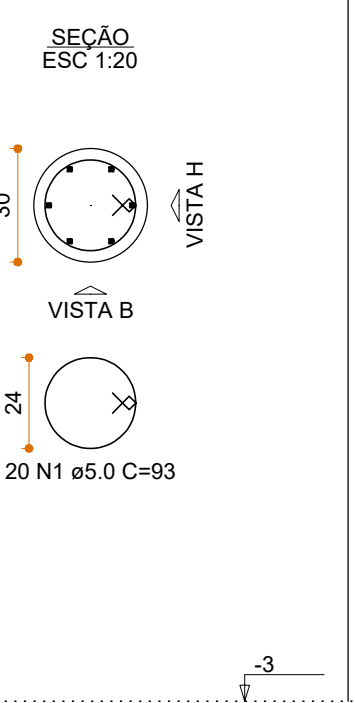
RESUMO DO AÇO

ACO	DIAM (mm)	C.TOTAL (m)	PESO + 0% (kg)
CA50	10.0	386.4	238.2
CA60	5.0	520.8	80.3
PESO TOTAL (kg)			
CA50		238.2	
CA60		80.3	

Volume de concreto (C-30) = 4.48 m³
Área de forma = 59.71 m²

COBERTURA - L2

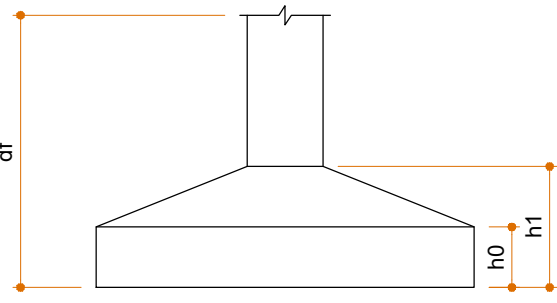
SEÇÃO
ESC 1:20



VISTA H
ESC 1:25

VISTA B
ESC 1:25

		Pilar		Fundação					
Nome	Seção (cm)	X (cm)	Y (cm)	Carga Máx. (tf)	Carga Min. (tf)	Lado B (cm)	Lado H (cm)	h0 / ha (cm)	h1 / hb (cm)
P1	C30	3945.57	-892.32	0.9	0.7	70	70	30	40
P2	C30	4210.87	-892.32	0.9	0.7	70	70	30	40
P3	C30	3945.57	-1152.32	1.0	0.7	70	70	30	40
P4	C30	4210.87	-1152.32	1.0	0.7	70	70	30	40
P5	C30	3945.57	-1412.32	1.0	0.7	70	70	30	40
P6	C30	4210.87	-1412.32	1.0	0.7	70	70	30	40
P7	C30	3945.57	-1672.32	1.0	0.7	70	70	30	40
P8	C30	4210.87	-1672.32	1.0	0.7	70	70	30	40
P9	C30	3945.57	-1932.32	1.0	0.7	70	70	30	40
P10	C30	4210.87	-1932.32	1.0	0.7	70	70	30	40
P11	C30	3945.57	-2192.32	1.0	0.7	70	70	30	40
P12	C30	4210.87	-2192.32	1.0	0.7	70	70	30	40
P13	C30	3945.57	-2451.99	1.0	0.7	70	70	30	40
P14	C30	4210.87	-2451.99	1.0	0.7	70	70	30	40
P15	C30	3945.57	-2711.99	1.0	0.7	70	70	30	40
P16	C30	4210.87	-2711.99	1.0	0.7	70	70	30	40
P17	C30	3945.57	-2971.99	1.0	0.7	70	70	30	40
P18	C30	4210.87	-2971.99	1.0	0.7	70	70	30	40
P19	C30	3945.57	-3231.99	1.0	0.7	70	70	30	40
P20	C30	4210.87	-3231.99	1.0	0.7	70	70	30	40
P21	C30	3945.57	-3491.99	1.0	0.7	70	70	30	40
P22	C30	4210.87	-3491.99	1.0	0.7	70	70	30	40
P23	C30	3945.57	-3751.99	1.0	0.7	70	70	30	40
P24	C30	4210.87	-3751.99	1.0	0.7	70	70	30	40
P25	C30	3945.57	-4011.99	1.0	0.7	70	70	30	40
P26	C30	4210.87	-4011.99	1.0	0.7	70	70	30	40
P27	C30	3945.57	-4231.99	0.9	0.7	70	70	30	40
P28	C30	4210.87	-4231.99	0.9	0.7	70	70	30	40



0	Emissão Inicial	10/2023	RCB
AÇÃO	DESCRIÇÃO	DATA	RESPONSÁVEL



ASSOCIAÇÃO DOS MUNICÍPIOS DA REGIÃO DA FOZ DO RIO ITAJAÍ
Rua Luiz Lopes Gonzaga, 1655 - Bairro São Vicente - CEP 88309-421 - Itajaí-SC - CREA-SC 050.968-0
www.amfri.org.br engenharia@amfri.org.br amfri@amfri.org.br

Estado de Santa Catarina
Prefeitura Municipal de Balneário Camboriú

Código
169-2023

REFORMA CAIC AYRTON SENNA DA SILVA

Data
Out / 2023
Desenho
Rui

Projeto
ESTRUTURAL
- ACESSO COBERTO

Conteúdo da Folha
Planta de Locação, Fundação e Pilares

Projeto
EST
Folha
01/02

Prefeitura Municipal
Fabrício José Satiro de Oliveira
Técnico Municipal

Responsável Técnico

Rafael Calistro Borba
Engenheiro Civil - CREA-SC 393.230-9