

F

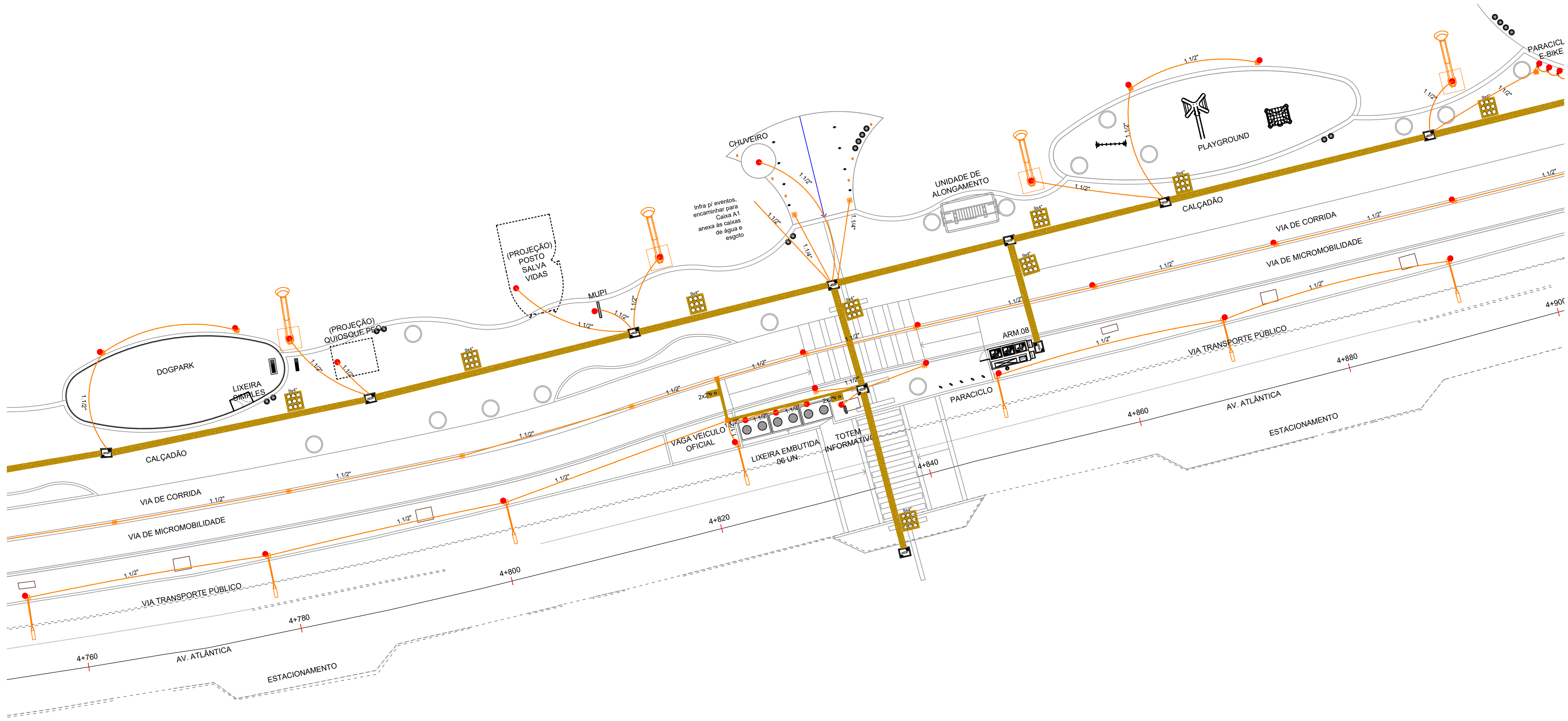
E

D

C

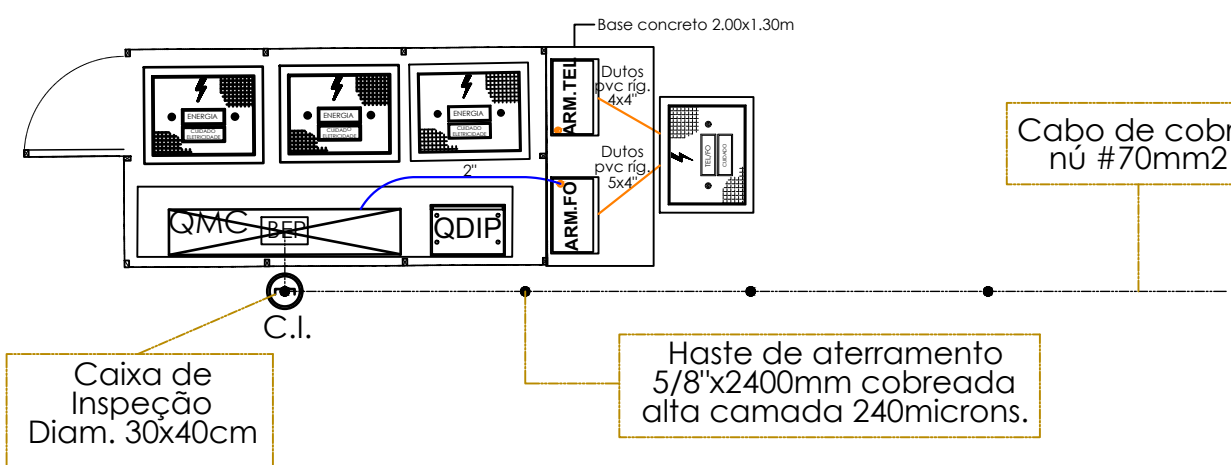
B

A



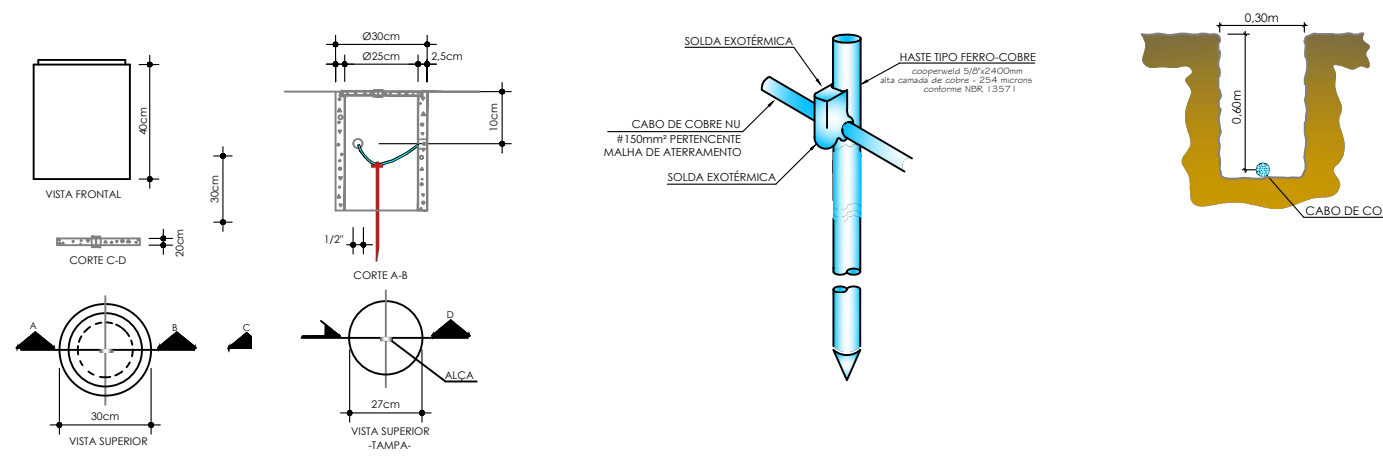
05 PROJETO TELECOM/FO - ARMÁRIOS TEL-08 E FO-08

Escala 1:250



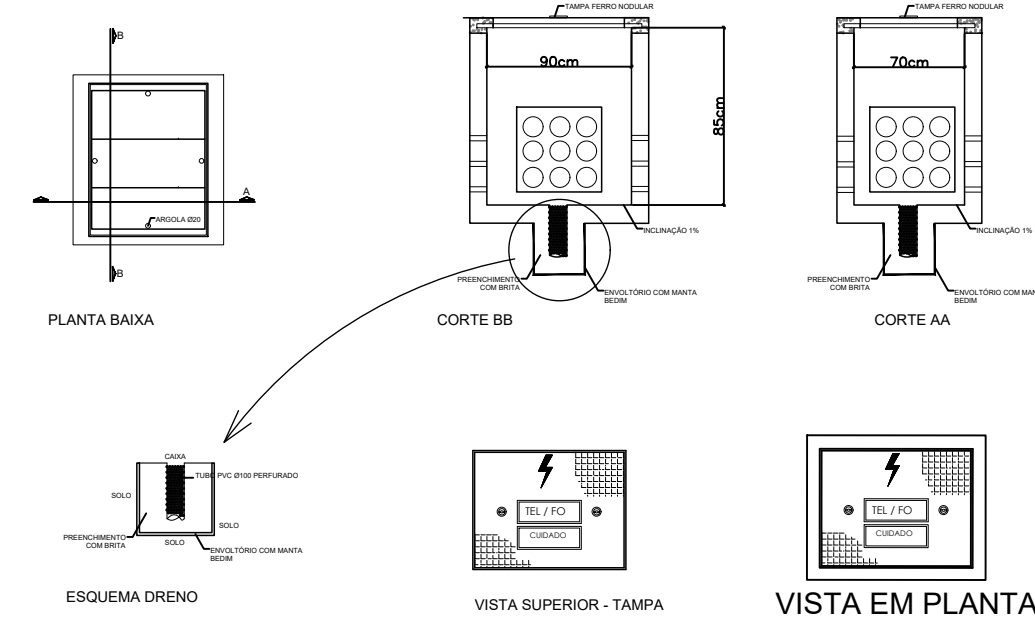
A PLANTA BAIXA IMPL. ARM. TEL/FO

Sem escala



B DET. ATERRAMENTO

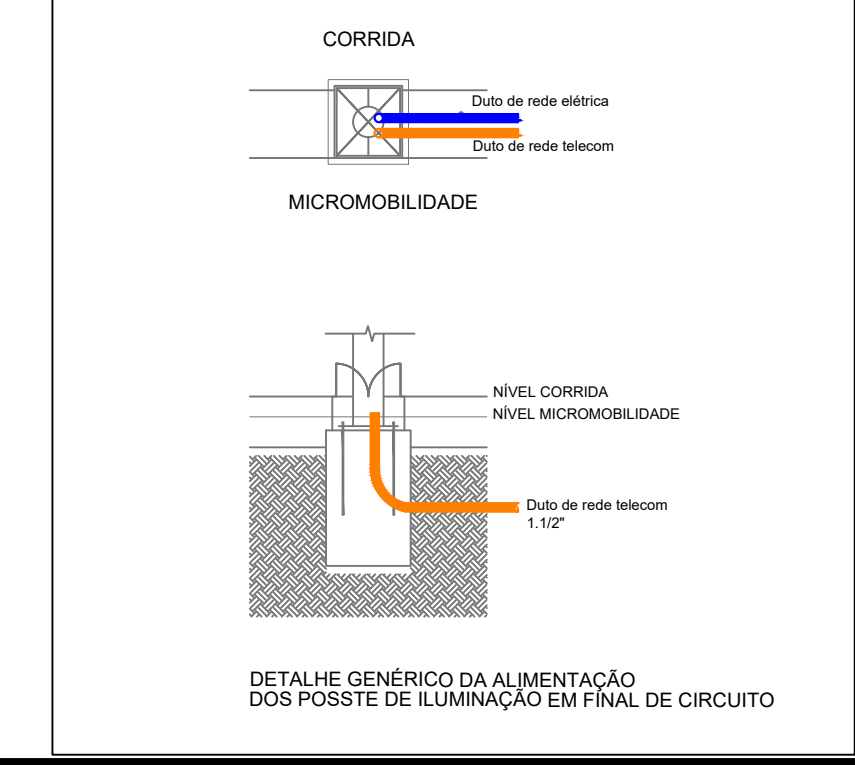
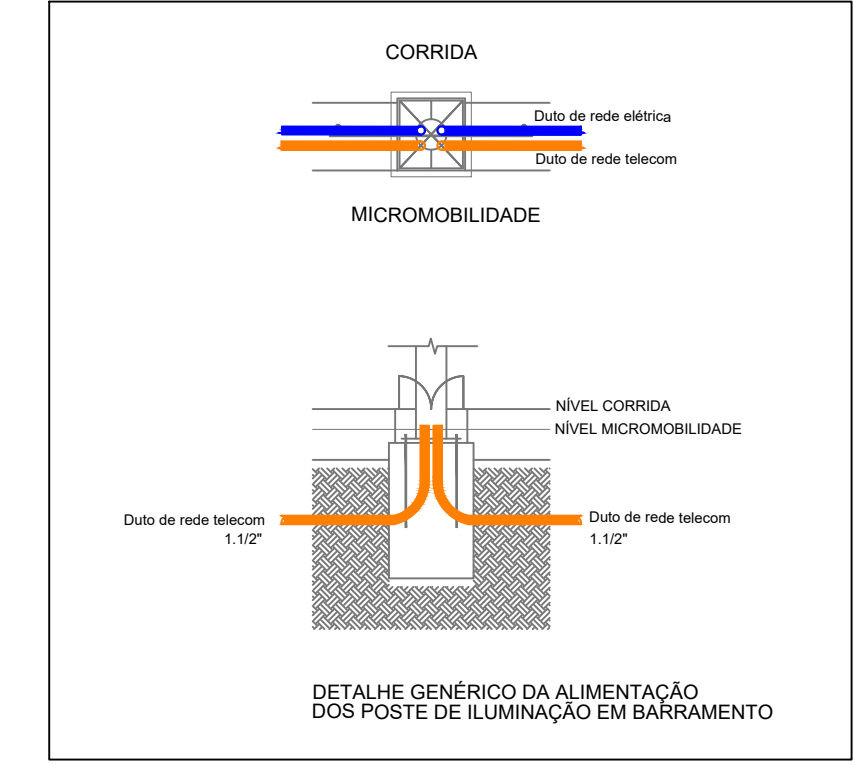
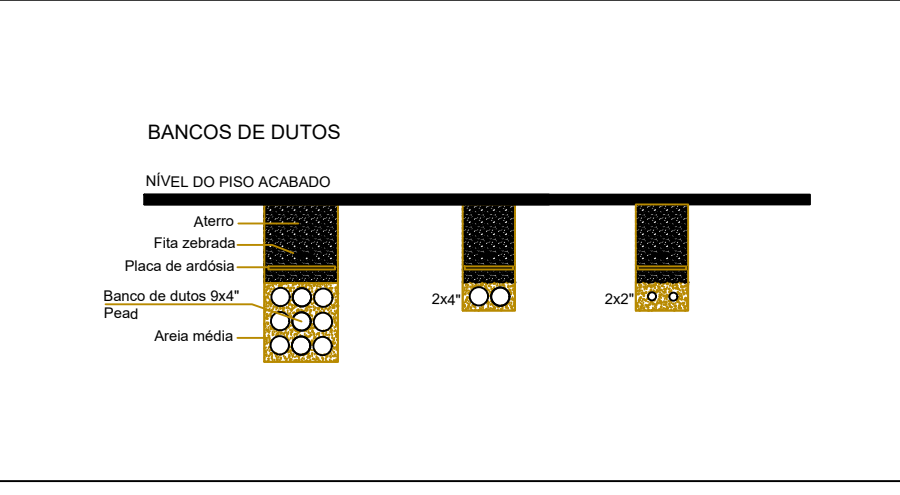
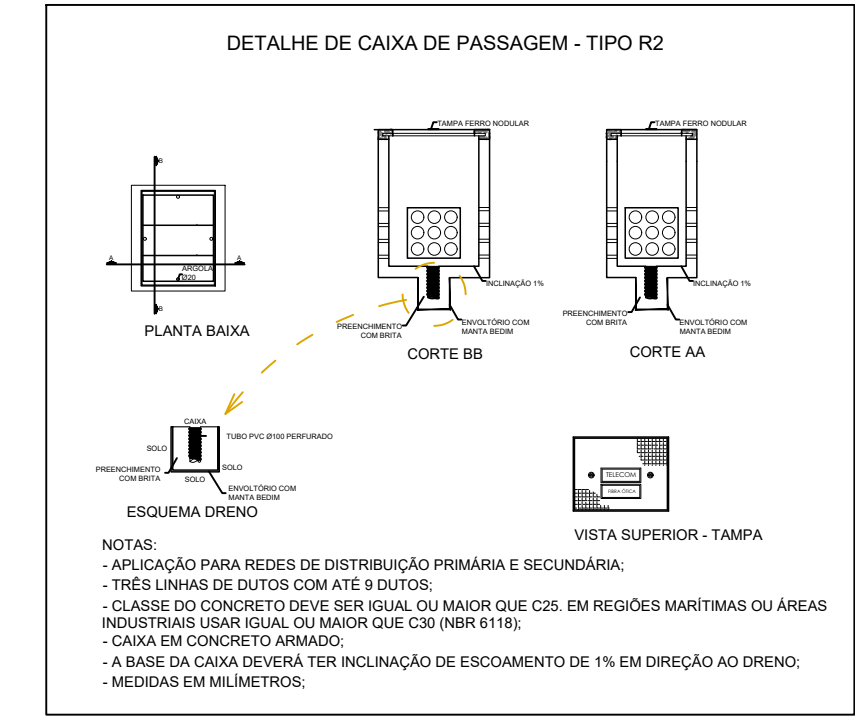
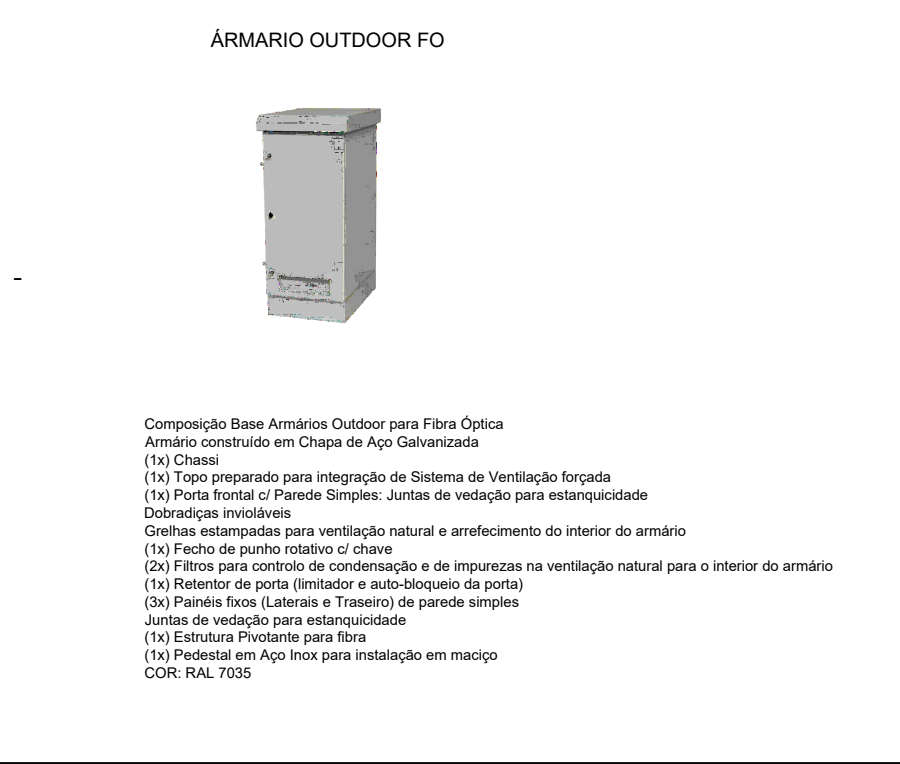
Sem escala



C DET. CAIXA R2

Sem escala

DETALHES



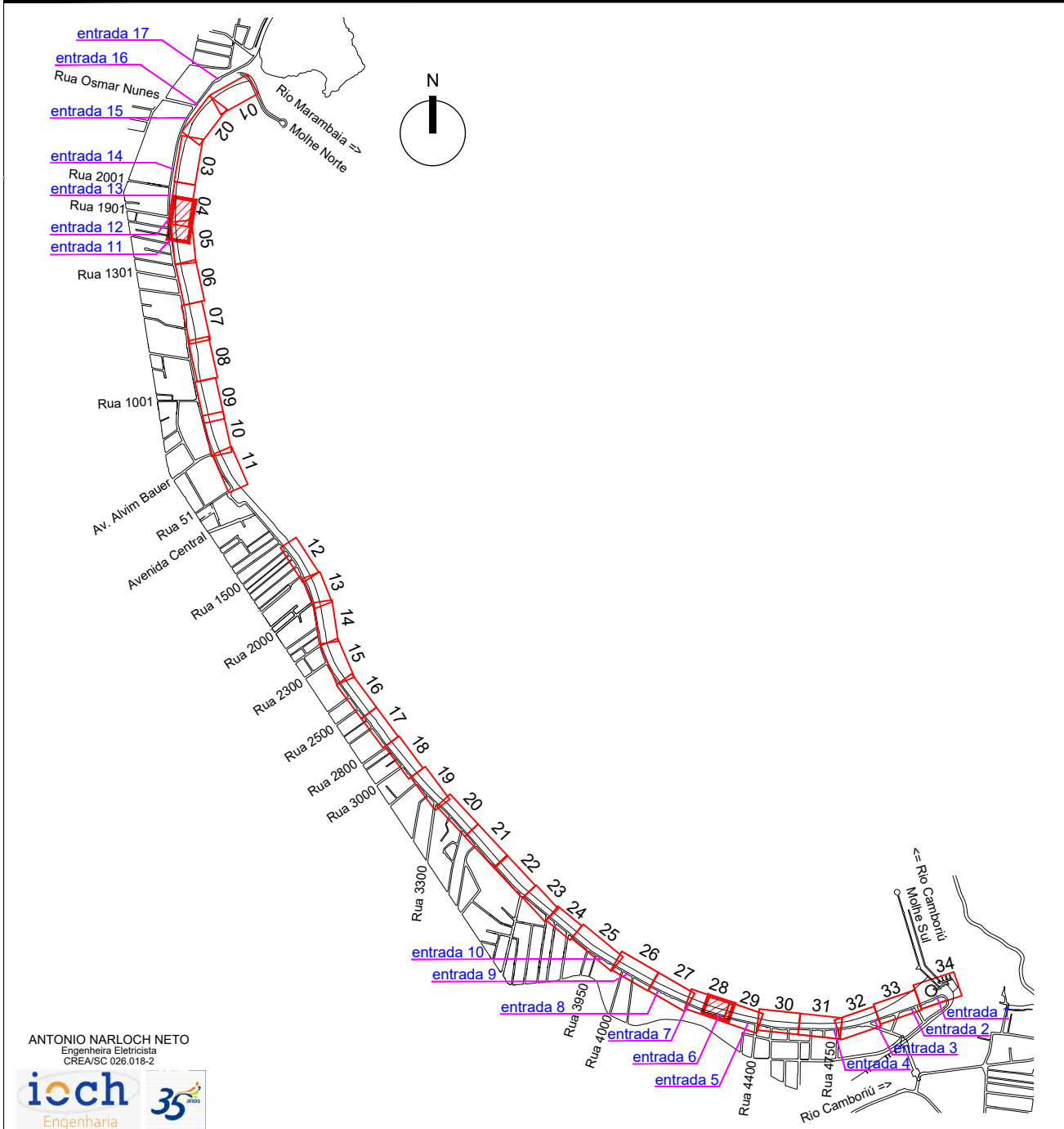
SIMBOLOGIA REDE TELECOM/FO

ARM.TEL	QUADRO DE DISTRIBUIÇÃO ILUMINAÇÃO PÚBLICA
ARM.FO	QUADRO DE MEDIÇÃO PADRÃO CELESC
CAIXA DE PASSAGEM E DERIVAÇÃO TIPO "R2" - DIM. CONF. DETALHE ACESSÍVEL E COM TAMPA DE FERRO PADRÃO	
CAIXA DE PASSAGEM E DERIVAÇÃO EM ALUMÍNIO FUNDIDO, CONFORME DET. EM PROJETO	
BANCO DE DUTOS SUBTERRÂNEO - ALIMENTADORES E DISTRIBUIÇÃO	

LEGENDA

..... (EXISTENTE) MEIO FIO (EXISTENTE) MEIO FIO REBAIXADO (EXISTENTE) MEIO FIO REBAIXADO (EXISTENTE) MEIO FIO REBAIXADO
..... (EXISTENTE) MEIO FIO REBAIXADO (EXISTENTE) MEIO FIO REBAIXADO (EXISTENTE) MEIO FIO REBAIXADO (EXISTENTE) MEIO FIO REBAIXADO
..... (EXISTENTE) MEIO FIO REBAIXADO (EXISTENTE) MEIO FIO REBAIXADO (EXISTENTE) MEIO FIO REBAIXADO (EXISTENTE) MEIO FIO REBAIXADO
..... (EXISTENTE) MEIO FIO REBAIXADO (EXISTENTE) MEIO FIO REBAIXADO (EXISTENTE) MEIO FIO REBAIXADO (EXISTENTE) MEIO FIO REBAIXADO
..... (EXISTENTE) MEIO FIO REBAIXADO (EXISTENTE) MEIO FIO REBAIXADO (EXISTENTE) MEIO FIO REBAIXADO (EXISTENTE) MEIO FIO REBAIXADO

MAPA CHAVE



REV 01	Conforme análise PMBC - Assessoria Especial do Projeto de Reurbanização da Orta	ANN	JUNHO/24
REV 00	Emissão Inicial	ANN	MAIO/24
Nº	Registro de Modificações	Visto	Data
ESTADO DE SANTA CATARINA MUNICÍPIO DE BALNEÁRIO CAMBORIÚ			
PROJETO DE INTERVENÇÃO URBANA E PAISAGÍSTICA			
Local da Obra Praia Central - Trecho Sul - Est. 4+250 a 4+992 e 5+230 a 5+780			
Projeto	Projeto TELECOM	Data	MAIO/2024
Conteúdo	Projeto TRECHO ARM. 08	Desenho	ANN
Elaboração	Responsáveis Técnicos	Coordenação	SOG/DNS
TEL 05/10			