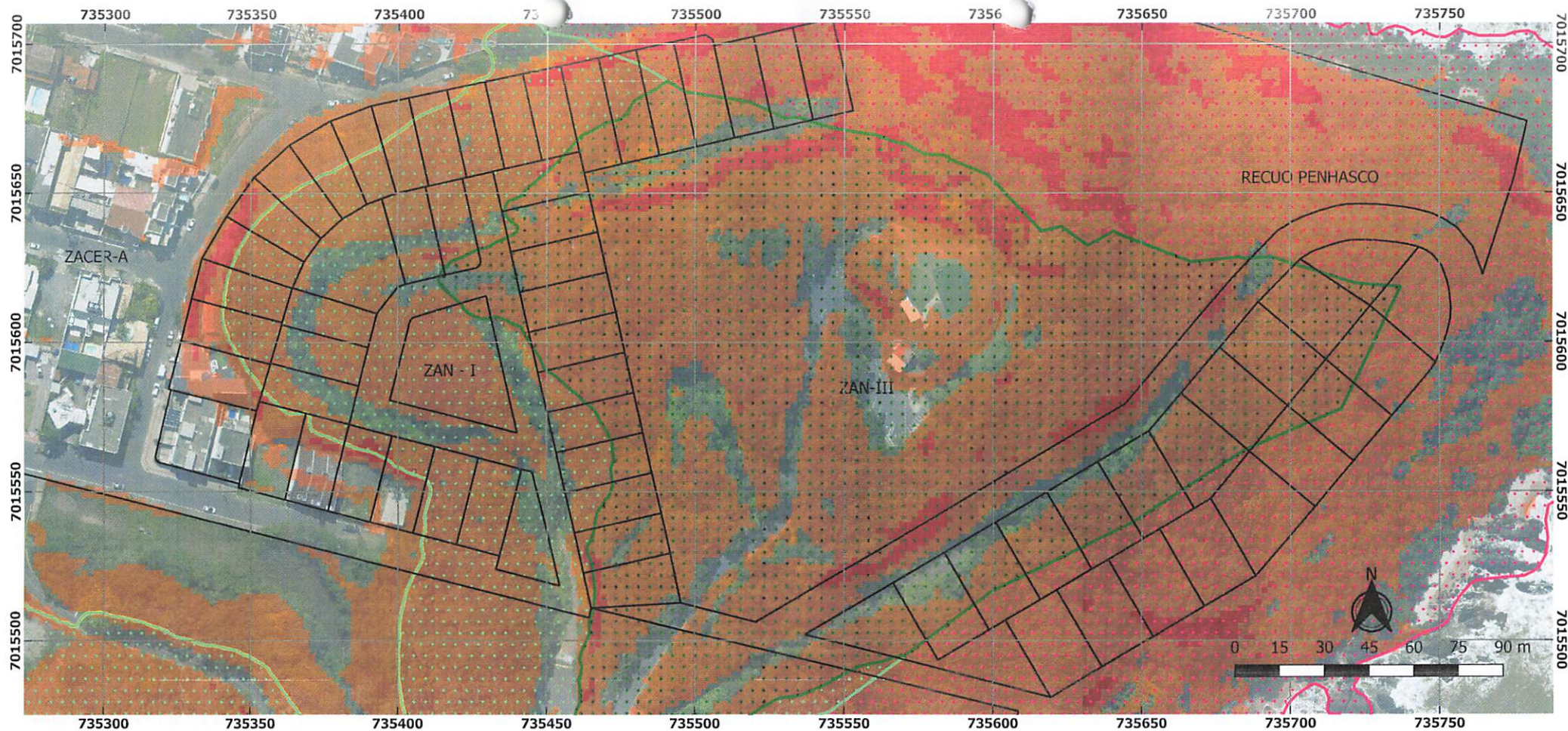


MAPA INDICATIVO DE RESTRIÇÃO AMBIENTAL - Morro do Careca



MAPA DE LOCALIZAÇÃO

ITENS DO MAPA

- Terrenos_Morro do Careca
- Zoneamento - Plano Diretor Municipal
 - ZAN_III - Área de Preservação Permanente
 - ZAN_I - Proibido corte de vegetação nas declividades superiores a 30%
 - Recuo de 80m do Costão Rochoso - Área non Aedificandi
- Declividade_porcentagem
 - <= 30%
 - 30 - 100%
 - > 100% (ou 45°)

Sistema de Projeção Universal de Mercator - UTM
 Datum SIRGAS 2000 | Zona: 22 Sul
 Base de dados: Diagnóstico Socioambiental de
 Balneário Camboriú, 2020. Dados aerofotogramétricos
 e perfilamento a laser de Balneário Camboriú, 2017.

Prefeitura Municipal de Balneário Camboriú
 Secretaria de Meio Ambiente
 Departamento de Desenvolvimento Ambiental



000030