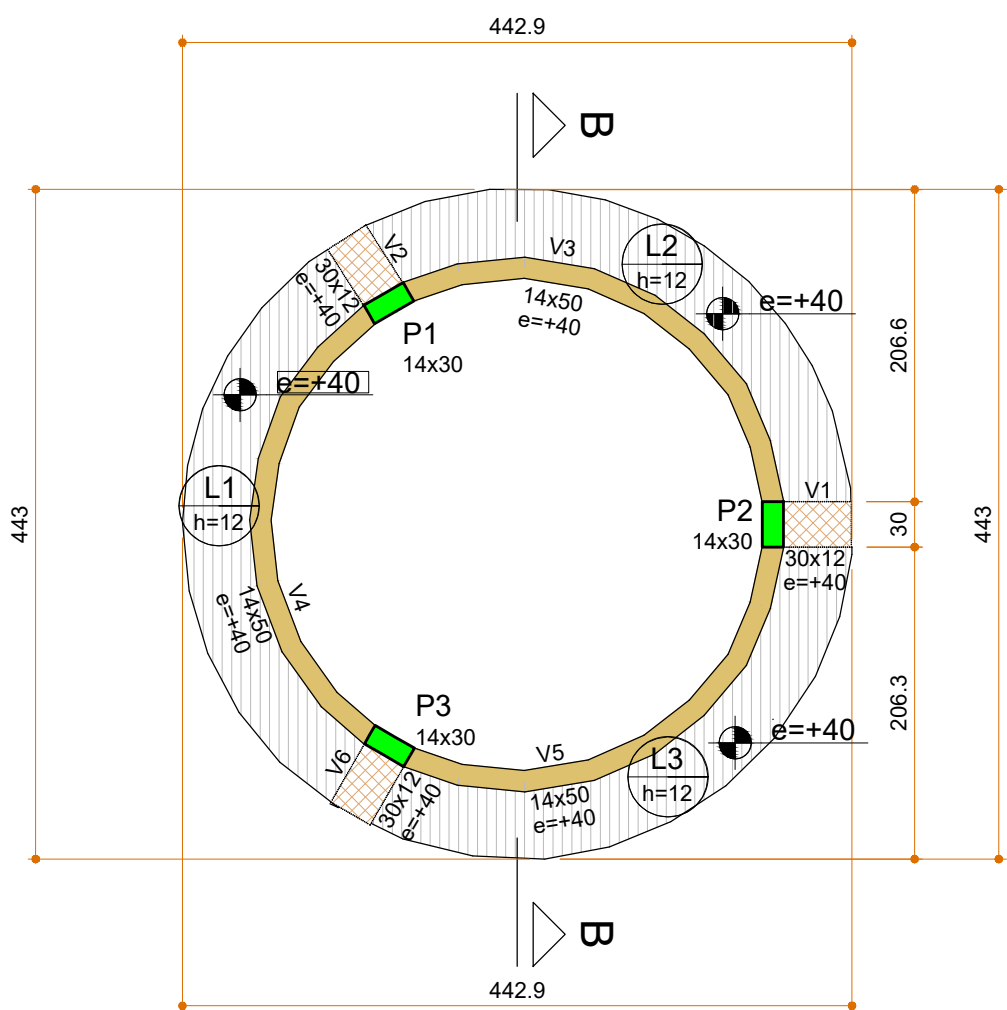


		Pilar				Fundação					
Nome	Seção (cm)	X (cm)	Y (cm)	Carga Máx. (tf)	Carga Min. (tf)	Lado B (cm)	Lado H (cm)	h0 / ha (cm)	h1 / hb (cm)	df (cm)	
P1	14x30	5557.34	-3243.56	2.8	1.9	60	70	30	40	120	
P2	14x30	5811.41	-3390.01	2.9	2.0	60	70	30	40	120	
P3	14x30	5557.68	-3536.52	2.8	1.9	60	70	30	40	120	

Planta de localização
escala 1:50



Forma do pavto. BALDRAME (Nível -3)
escala 1:50

Vigas			
Nome	Seção (cm)	Elevação (cm)	Nível (cm)
V1	30x12	40	37
V2	30x12	40	37
V3	14x50	40	37
V4	14x50	40	37
V5	14x50	40	37
V6	30x12	40	37

Área de lajes			
Tipo	Altura (cm)	Bloco de Enchimento	Área (m²)
Maçica	12	-	5.22

Características dos materiais		
fck (kgf/cm²)	Ecs (kgf/cm²)	Abatimento (cm)
300	268384	7.00

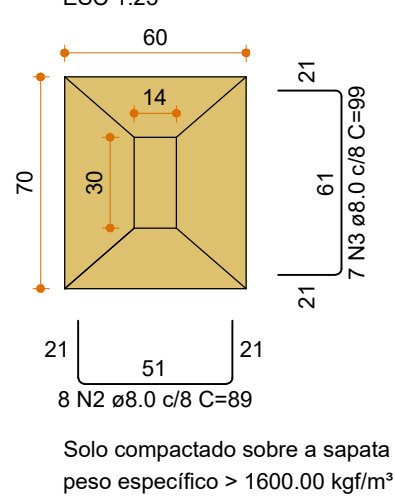
Pilares			
Nome	Seção (cm)	Elevação (cm)	Nível (cm)
P1	14x30	70	67
P2	14x30	70	67
P3	14x30	70	67

Legenda dos pilares	
	Pilar que morre

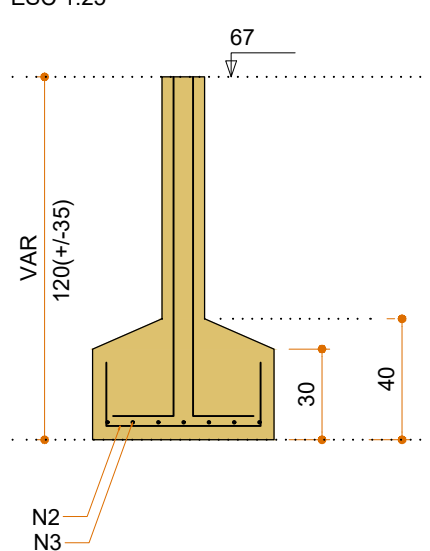
Legenda das vigas e paredes	
	Viga
	Viga chata ou invertida

Fundação

S1=S2=S3
PLANTA
ESC 1:25



CORTE
ESC 1:25



P1=P2=P3

BALDRAME - L1

SEÇÃO
ESC 1:20

VISTA H
ESC 1:25

VISTA B
ESC 1:25

VAR

10 N1 ø5.0 C=75

VAR

VAR

VAR

VAR

VAR

VAR

VAR

VAR

VAR

VAR

VAR

VAR

VAR

VAR

VAR

VAR

VAR

VAR

VAR

VAR

VAR

VAR

VAR

VAR

VAR

VAR

VAR

VAR

VAR

VAR

VAR

VAR

VAR

VAR

VAR

VAR

VAR

VAR

VAR

VAR

VAR

VAR

VAR

VAR

VAR

VAR

VAR

VAR

VAR

VAR

VAR

VAR

VAR

VAR

VAR

VAR

VAR

VAR

VAR

VAR

VAR

VAR

VAR

VAR

VAR

VAR

VAR

VAR

VAR

VAR

VAR

VAR

VAR

VAR

VAR

VAR

VAR

VAR

VAR

VAR

VAR

VAR

VAR

VAR

VAR

VAR

VAR

RELAÇÃO DO AÇO

AÇO	N	DIAM (mm)	QUANT	C.UNIT (cm)	C.TOTAL (cm)
CA60	1	5.0	30	75	2250
CA50	2	8.0	24	89	2136
	3	8.0	21	99	2079
	4	10.0	12	VAR	VAR

RESUMO DO AÇO

AÇO	DIAM (mm)	C.TOTAL (m)	PESO + 0% (kg)
CA50	8.0	42.1	16.8
CA60	10.0	15.6	9.6
	5.0	22.5	3.5
PESO TOTAL (kg)			
CA50	26.2		
CA60	3.5		

Volume de concreto (C-30) = 0.54 m³
Área de forma = 4.45 m²

Vigas

V1

ESC 1:50

SEÇÃO A-A

ESC 1:25

6 N7 ø8.0 C=67

10 f 54 7

37

14 44.9

24N1c/6

54 5

6 N6 ø8.0 C=57

24 N1 ø5.0 C=55

15 7

30

30

30

30

30

30

30

30

30

30

30

30

30

30

30

30

30

30

30

30

30

30

30

30

30

30

30

30

30

30

30

30

30

30

30

30

30

30

30

30

30

30

30

30

30

30

30

30

30

30

30

30

30

30

30

30

30

30

30

30

30

30

V2

ESC 1:50

SEÇÃO A-A

ESC 1:25

6 N9 ø8.0 C=67

10 f 54 7

37

14 44.7

24N1c/6

54 5

6 N8 ø8.0 C=57

24 N1 ø5.0 C=55

15 7

30

30

30

30

30

30

30

30

30

30

30

30

30

30

30

30

30

30

30

30

30

30

30

30

30

30

30

30

30

30

30

30

30

30

30

30

30

30

30

30

30

30

30

30

30

30

30

30

30

30

30

30

30

30

30

30

30

30

30

30

30

30

V3

ESC 1:50

SEÇÃO A-A

ESC 1:25

3 N11 ø8.0 C=420

37

382

2x3 N3 ø6.3

30.6

325.3

30.7

386.6

17 N2 c/24

2 N10 ø8.0 C=382

30.6

325.