

F

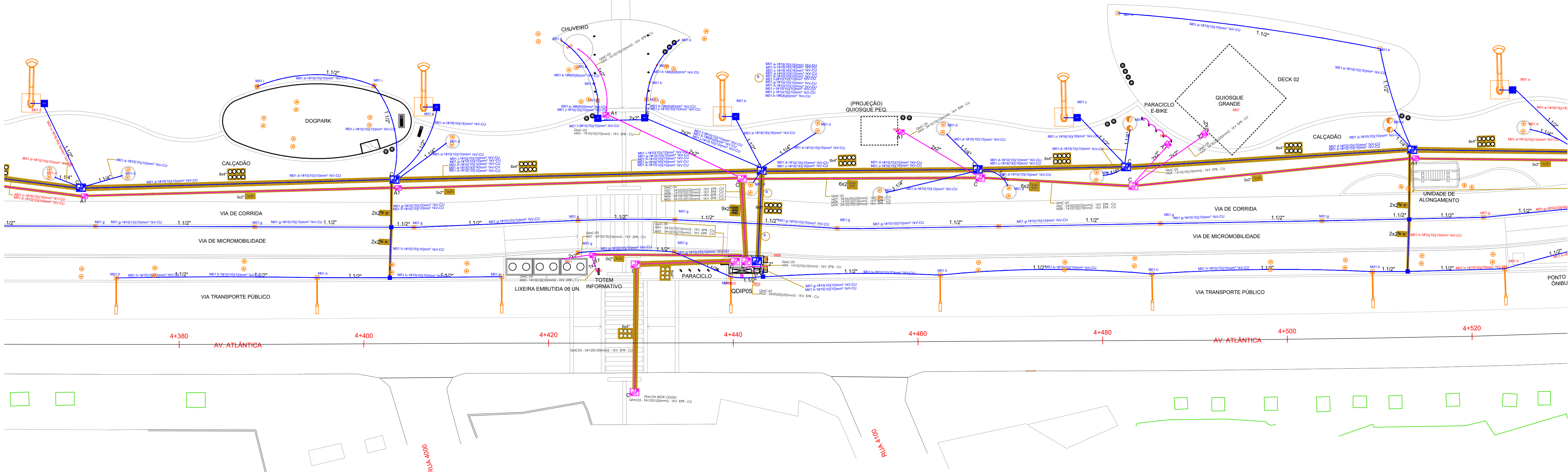
E

D

C

B

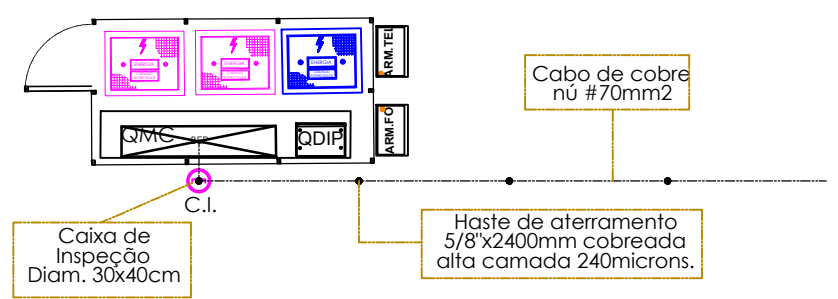
A



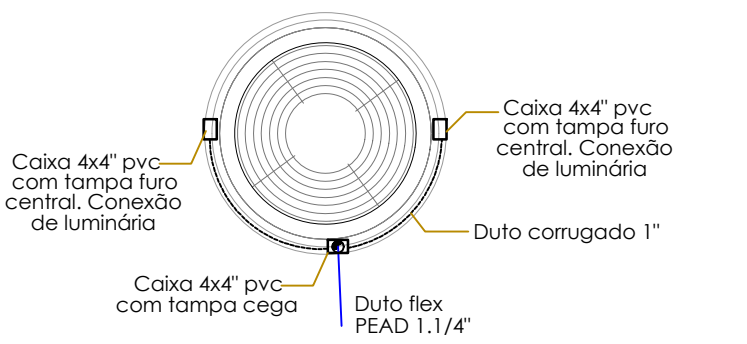
02 PROJETO ELÉTRICO - QMC 05

Escala 1:250

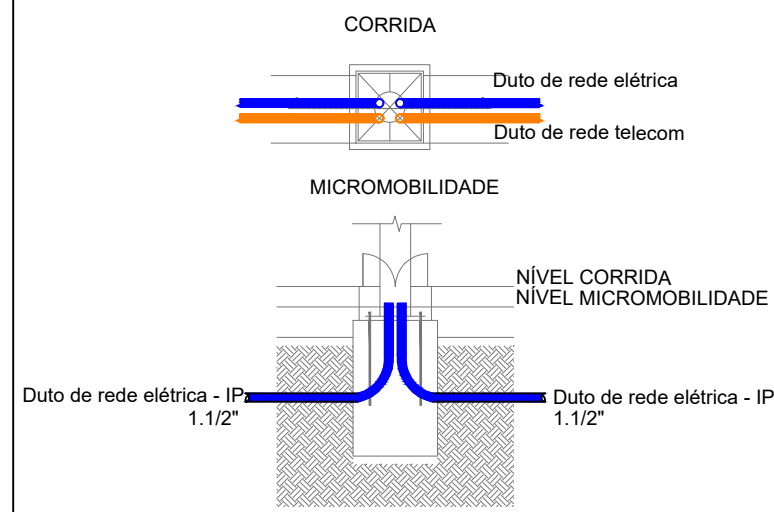
A PLANTA BAIXA IMPL. QMC SEM ESCALA



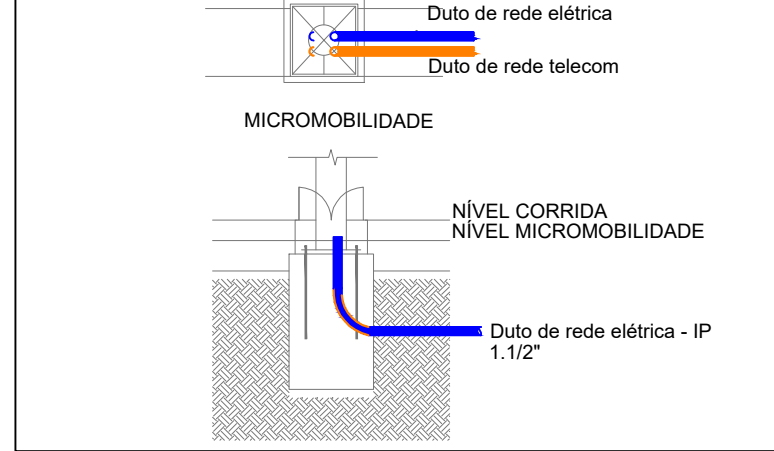
B DETALHE INST. ILM. COLARINHO DAS ÁRVORES SEM ESCALA



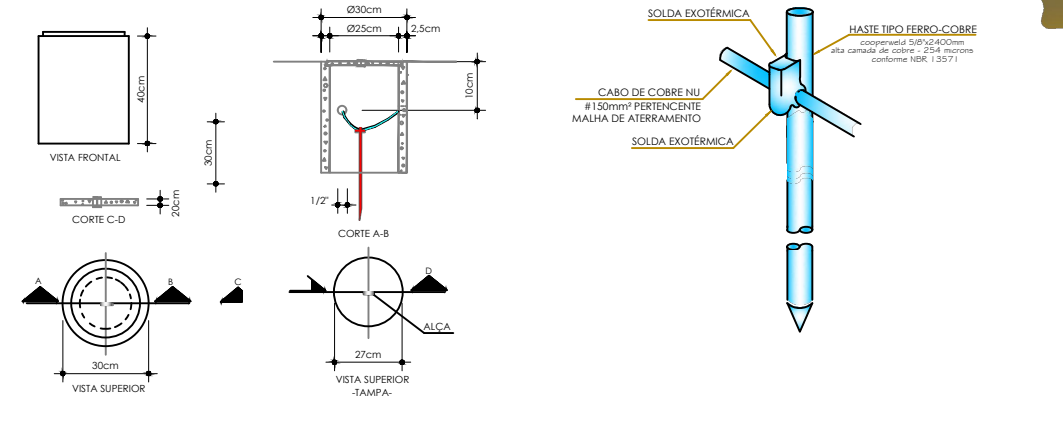
C DET. ALIMENTAÇÃO DOS POSTE DE ILM. SEM ESCALA



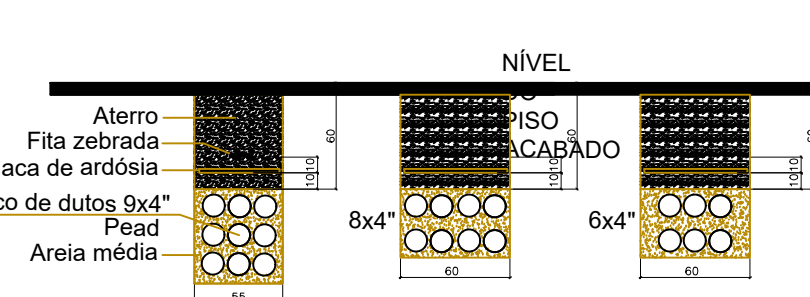
D DET. ALIM. DOS POSTES FINAL DE CIRCUITO SEM ESCALA



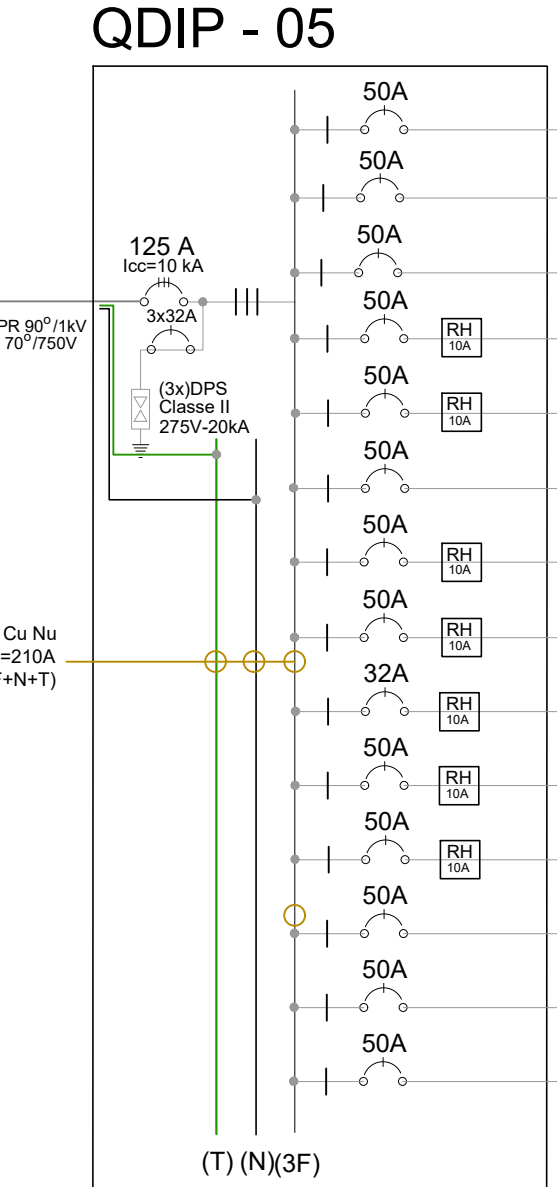
E DET. ELEMENTOS DO ATERRAMENTO SEM ESCALA



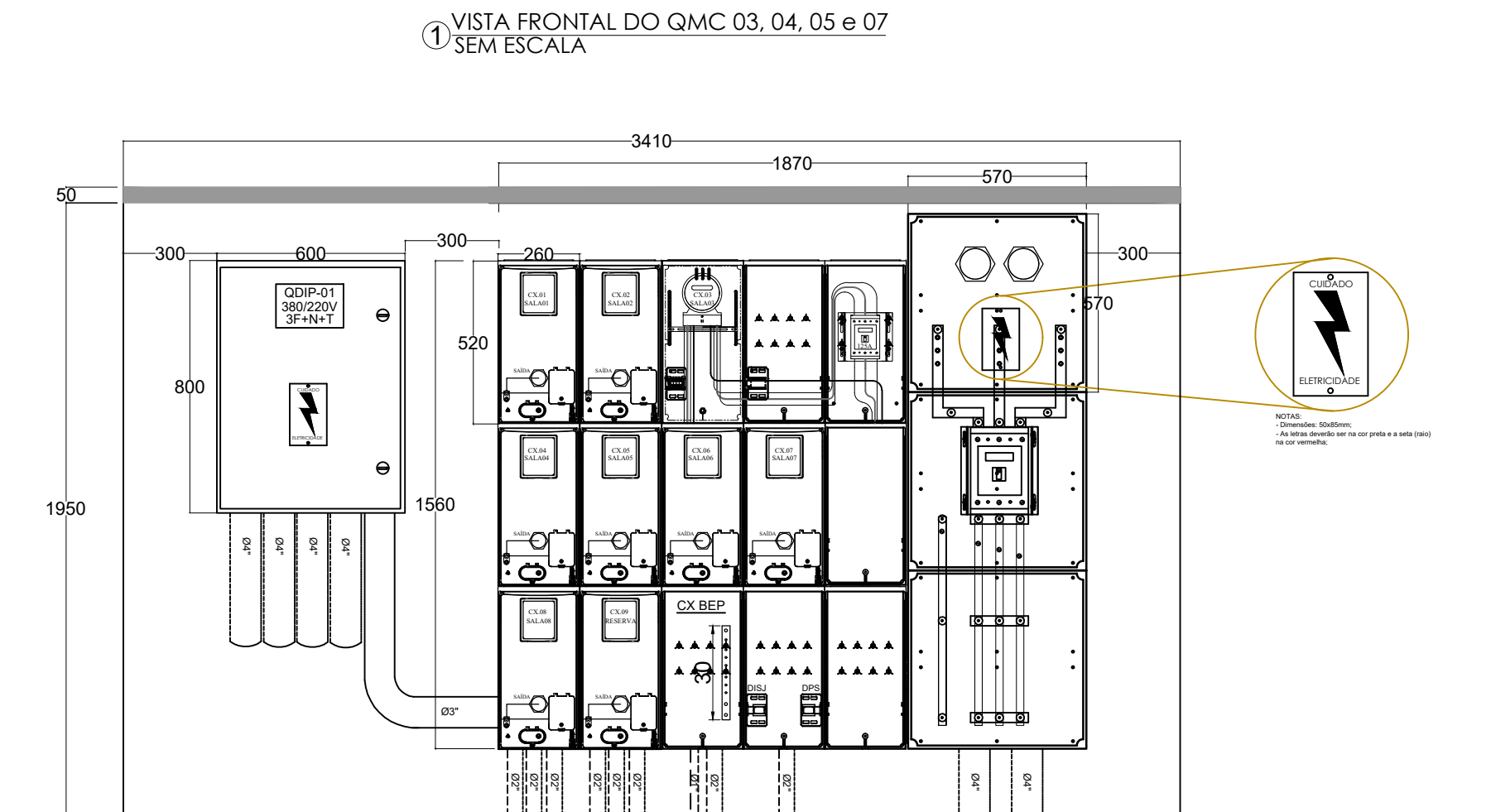
F DET. DE BANCOS DE DUTOS SEM ESCALA



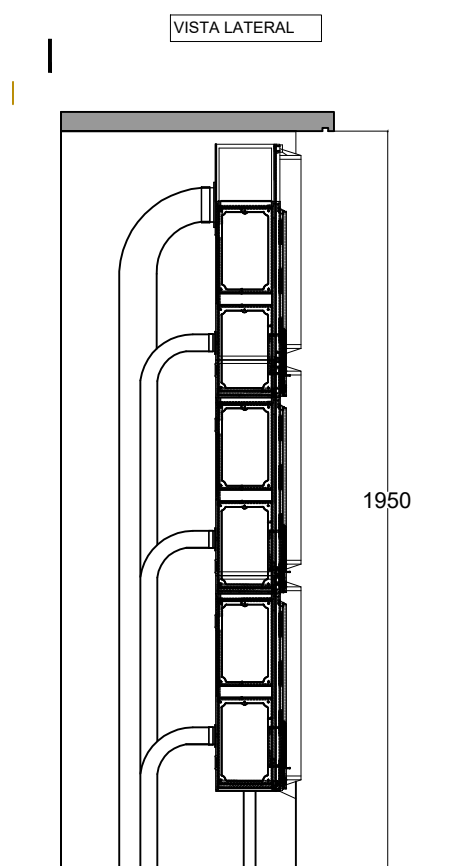
3 DIAGRAMA UNIFILAR QDIP-05 SEM ESCALA



- 1 - M01.a - 1#16(16)(16)mm2 - 0,6/1kV - CU Super poste
- 2 - M01.b - 1#16(16)(16)mm2 - 0,6/1kV - CU Super poste
- 3 - M01.c - 1#16(16)(16)mm2 - 0,6/1kV - CU Super poste
- 4 - M01.d - 1#10(10)(10)mm2 - 0,6/1kV - CU lum. Gola Árvores
- 5 - M01.e - 1#10(10)(10)mm2 - 0,6/1kV - CU lum. Deck Quiosque
- 6 - M01.f - 3#10(10)(10)mm2 - 0,6/1kV - CU QT-EVENTOS
- 7 - M01.g - 1#10(10)(10)mm2 - 0,6/1kV - CU lum. Poste Tocha
- 7 - M01.h - 1#10(10)(10)mm2 - 0,6/1kV - CU lum. Poste Geral
- 9 - M01.i - 1#10(10)(10)mm2 - 0,6/1kV - CU lum. Academia
- 10 - M01.j - 1#10(10)(10)mm2 - 0,6/1kV - CU lum. Poste Tocha deck
- 11 - M01.k - 1#6(6)(6)mm2 - 0,6/1kV - CU lum. Balizadores piso deck
- 12 - RESERVA
- 13 - RESERVA
- 14 - RESERVA



NOTA: AS COTAS ESTÃO EXPRESSAS EM MM.



- CARACTERÍSTICAS TÉCNICAS:
- 1 - Anti-choam;
 - 2 - Elevada resistência aos agentes atmosféricos;
 - 3 - Estabilizados aos raios UV;
 - 4 - Excelente resistência a corrosão;
 - 5 - IP65, conforme IEC 529 (EM 60259).

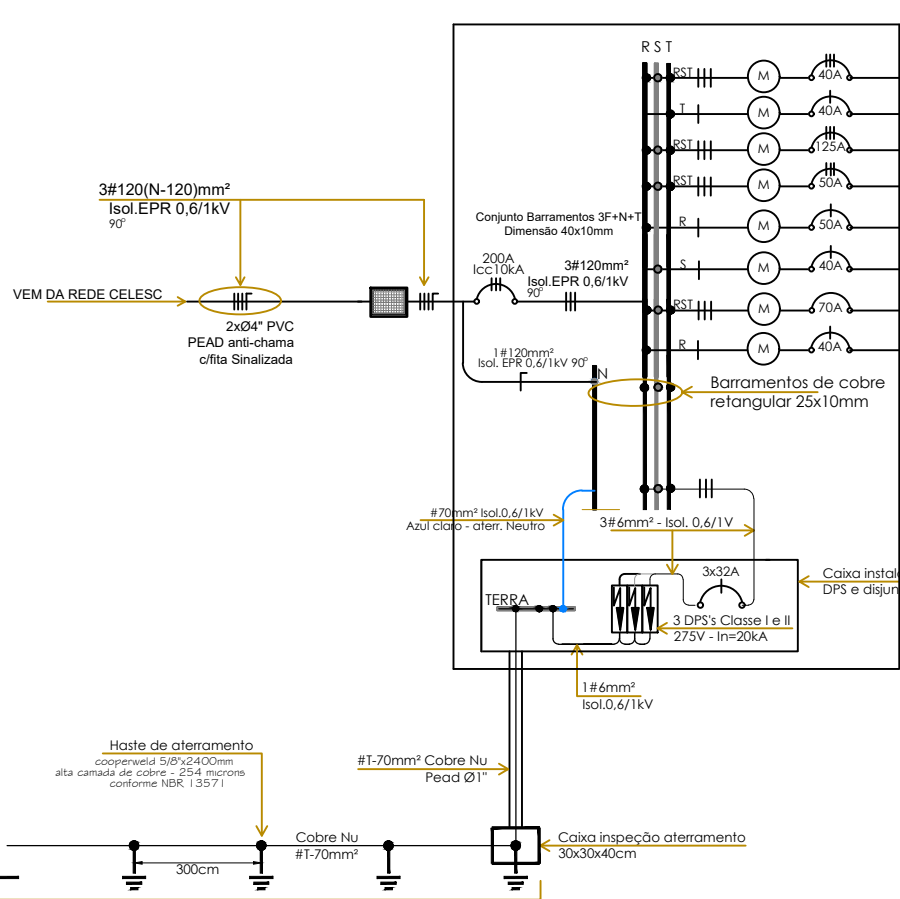
- CARACTERÍSTICAS ELÉTRICAS:
- 1 - Duplo isolamento;
 - 2 - Rigidez dielétrica > 5kV;
 - 3 - Resistência de isolamento > 5M ohms.

MATERIAL:Tampa em policarbonato transparente e corpo em policarbonato bege.

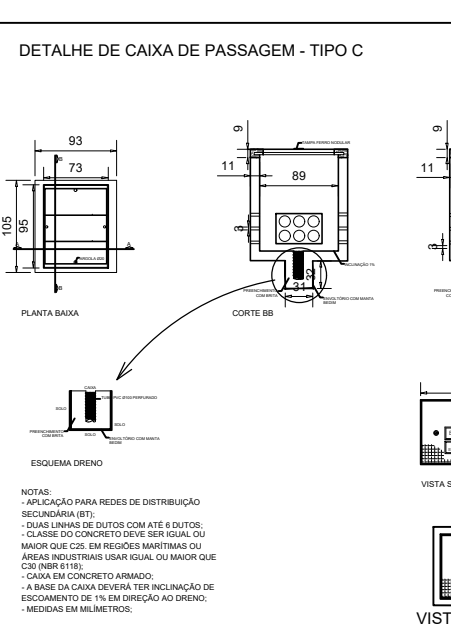
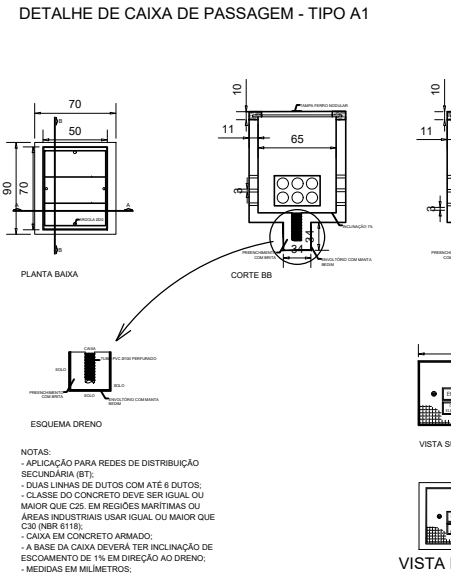
DIMENSÕES CX - MEDIÇÃO:Comprimento 520mm x Largura 260mm x Profund.170mm Espessura das paredes:3mm

NOTA IMPORTANTE: OS CABOS DE ALIMENTAÇÃO DO QUADRO DE MEDIDORES DEVE ENTRAR POR CIMA NO DISJUNTOR GERAL E SAIR POR BAIXO PARA CONECTAR AOS BARRAMENTOS.









2 DIAGRAMA UNIFILAR QMC 05 SEM ESCALA



G DET. CAIXAS DE PASSAGEM SEM ESCALA



SIMBOLOGIA REDE ELÉTRICA

	QUADRO DE DISTRIBUIÇÃO ILUMINAÇÃO PÚBLICA
	QUADRO DE MEDIÇÃO PADRÃO CELESC
	CAIXA DE PASSAGEM E DERIVAÇÃO TIPO "C" - DIM. CONF. DETALHE ACESSÍVEL E COM TAMPA DE FERRO PADRÃO
	CAIXA DE PASSAGEM E DERIVAÇÃO TIPO "C" - DIM. CONF. DETALHE PODERÁ FICAR TOTALMENTE ENTERRADA SEM ACESSO. TAMPA PODE SER DE CONCRETO
	CAIXA DE PASSAGEM E DERIVAÇÃO TIPO "A1" - DIM. CONF. DETALHE ACESSÍVEL E COM TAMPA DE FERRO PADRÃO
	CAIXA DE PASSAGEM E DERIVAÇÃO TIPO "A1" - DIM. CONF. DETALHE PODERÁ FICAR TOTALMENTE ENTERRADA SEM ACESSO. TAMPA PODE SER DE CONCRETO
	BANCO DE DUTOS SUBTERRÂNEO - ALIMENTADORES E DISTRIBUIÇÃO
	BANCO DE DUTOS SUBTERRÂNEO - DISTRIBUIÇÃO IP