

Forma do pavimento BALDRAME

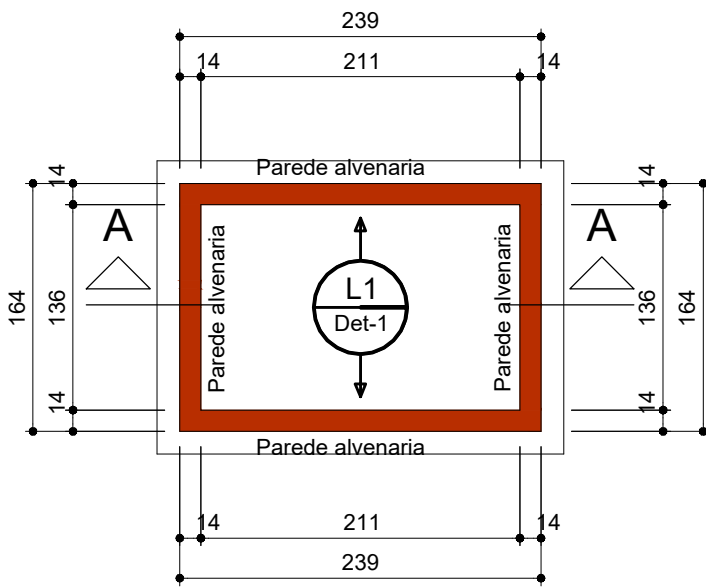
escala 1:50

Vigas			
Nome	Seção (cm)	Elevação (cm)	Nível (cm)
V1	14x40	0	0
V2	14x40	0	0
V3	14x40	0	0
V4	14x40	0	0

Área de lajes			
Tipo	Altura (cm)	Bloco de Enchimento	Área (m²)
Maciça	12	B12/30/125	2.87

Características dos materiais		
Elemento	fck (kgf/cm²)	Ecs (kgf/cm²)
Vigas	300	268384
Radier	250	241500

Legenda das vigas e paredes	
	Viga



Forma do pavimento COBERTURA

escala 1:50

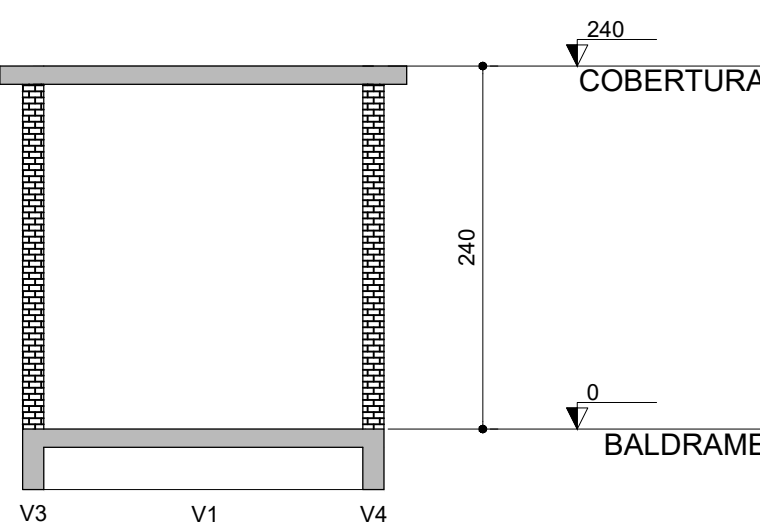
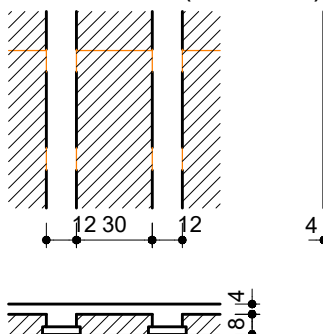
Blocos de enchimento					
Detalhe	Tipo	Nome	Dimensões(cm)		
			hb	bx	by
1	EPS Unidirecional	B8/30/125	8	30	125
			Quantidade		
			12		

Área de lajes			
Tipo	Altura (cm)	Bloco de Enchimento	Área (m²)
Treliçada 1D	12	B8/30/125	5.22

Características dos materiais	
fck (kgf/cm²)	Ecs (kgf/cm²)
300	268384

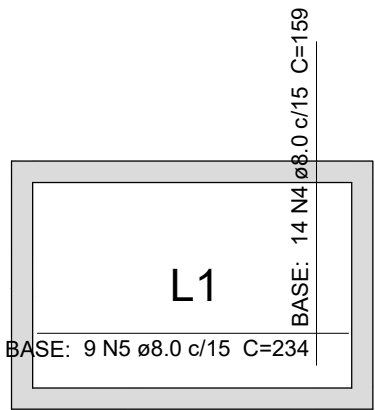
Legenda das vigas e paredes	
	Parede de alvenaria estrutural

Detalhe 1 (esc. 1:30)



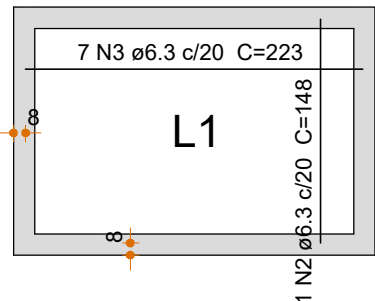
Corte A-A

escala 1:50



Armação superior do radier do pavimento BALDRAME

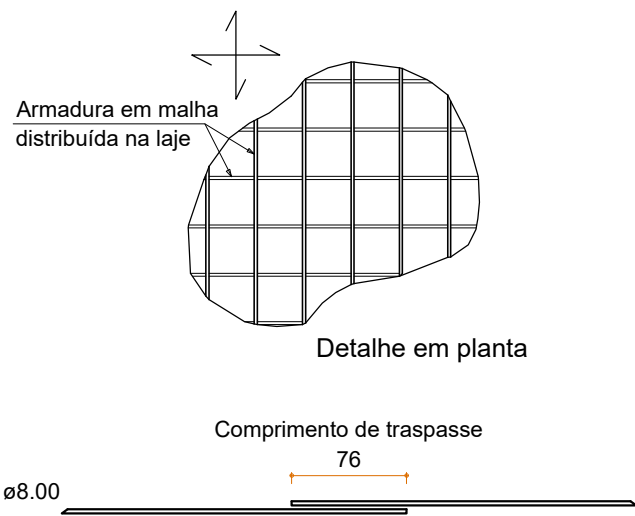
escala 1:50



Armação inferior do radier do pavimento BALDRAME

escala 1:50

DETALHE DA ARMADURA DE MALHA BASE



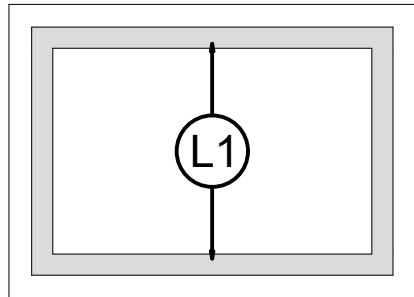
Relação do aço

Negativos		Positivos			
AÇO	N	DIAM (mm)	QUANT	C.UNIT (cm)	C.TOTAL (cm)
CA50	2	6.3	11	148	1628
	3	6.3	7	223	1561
	4	8.0	14	159	2226
	5	8.0	9	234	2106

Resumo do aço

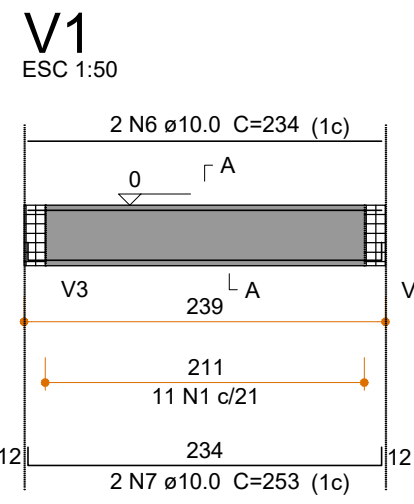
AÇO	DIAM (mm)	C.TOTAL (m)	PESO (kg)
CA50	6.3	31.9	7.8
	8.0	43.4	17.1
PESO TOTAL (kg)			
CA50		24.9	

Volume de concreto (C-25) = 0.34 m³

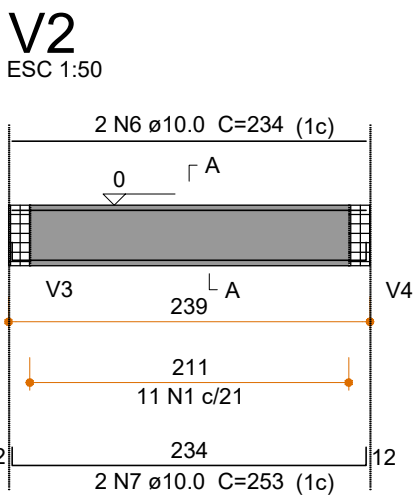
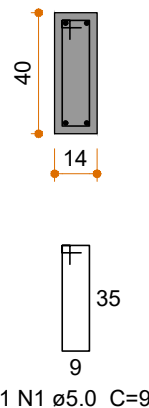


Armação positiva das lajes do pavimento COBERTURA

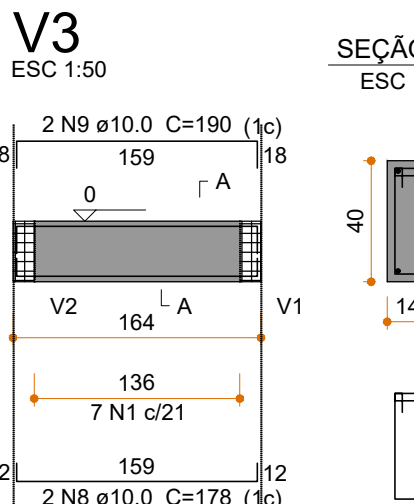
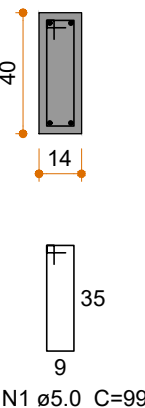
escala 1:50



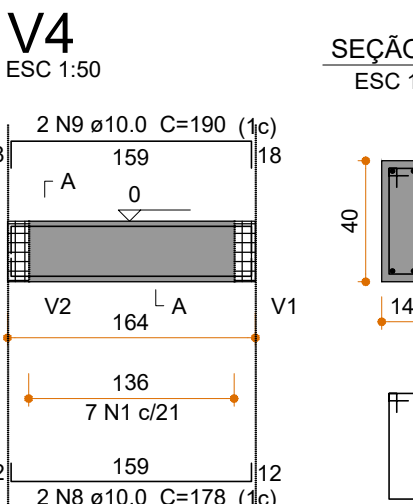
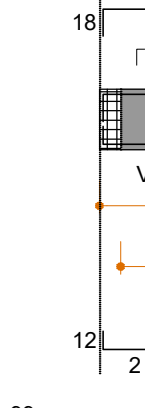
SEÇÃO A-A ESC 1:25



SEÇÃO A-A ESC 1:25



SEÇÃO A-A ESC 1:25



SEÇÃO A-A ESC 1:25



Relação do aço

V1 V4		V2		V3	
AÇO	N	DIAM (mm)	QUANT	C.UNIT (cm)	C.TOTAL (cm)
CA60	1	5.0	36	99	3564
CA50	6	10.0	4	234	936
	7	10.0	4	253	1012
	8	10.0	4	178	712
	9	10.0	4	190	760

Resumo do aço

AÇO	DIAM (mm)	C.TOTAL (m)	PESO (kg)
CA50	10.0	34.2	21.1
	5.0	35.7	5.5
PESO TOTAL (kg)			
CA50		21.1	
CA60		5.5	

Volume de concreto (C-30) = 0.44 m³
Área de forma = 6.38 m²



ASSOCIAÇÃO DOS MUNICÍPIOS DA REGIÃO DA FOZ DO RIO ITAJAI
Rua Luiz Lopes Gonzaga, 1655 - Bairro São Vicente - CEP 88309-421 - Itajaí-SC - CREA-SC 050.968-0
www.amfri.org.br engenharia@amfri.org.br amfri@amfri.org.br

Estado de Santa Catarina
Prefeitura Municipal de Balneário Camboriú

REFORMA CAIC AYRTON SENNA DA SILVA

Projeto
ESTRUTURAL
- SUBESTAÇÃO

Conteúdo da Folha
Plantas de forma, corte, radier,
vigas baldrame e laje

Prefeitura Municipal
Fabrício José Satiro de Oliveira
Prefeito Municipal

Responsável Técnico
Rafael Calistro Borba
Engenheiro Civil - CREA-SC 093.243-9

Código
169-2023

Data
Out / 2023
Desenho
T. Bonatti

Projeto
EST
Folha
01/02