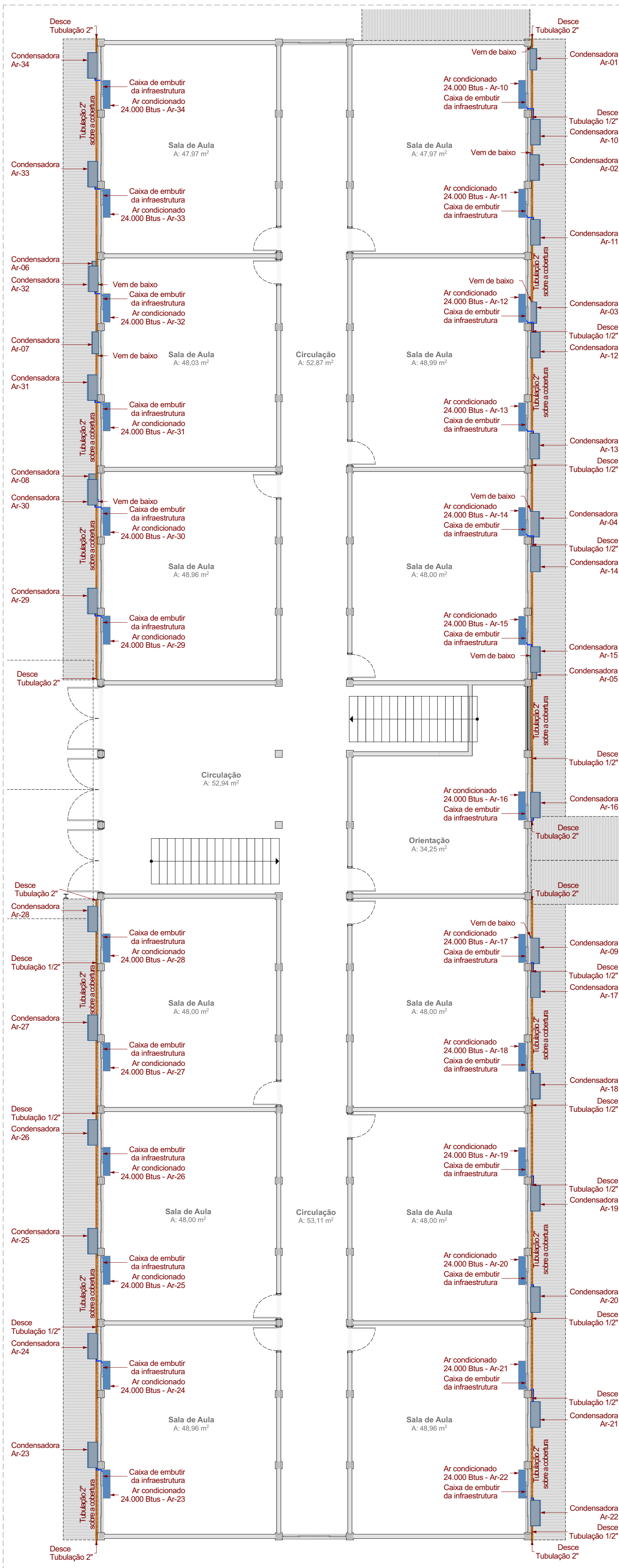
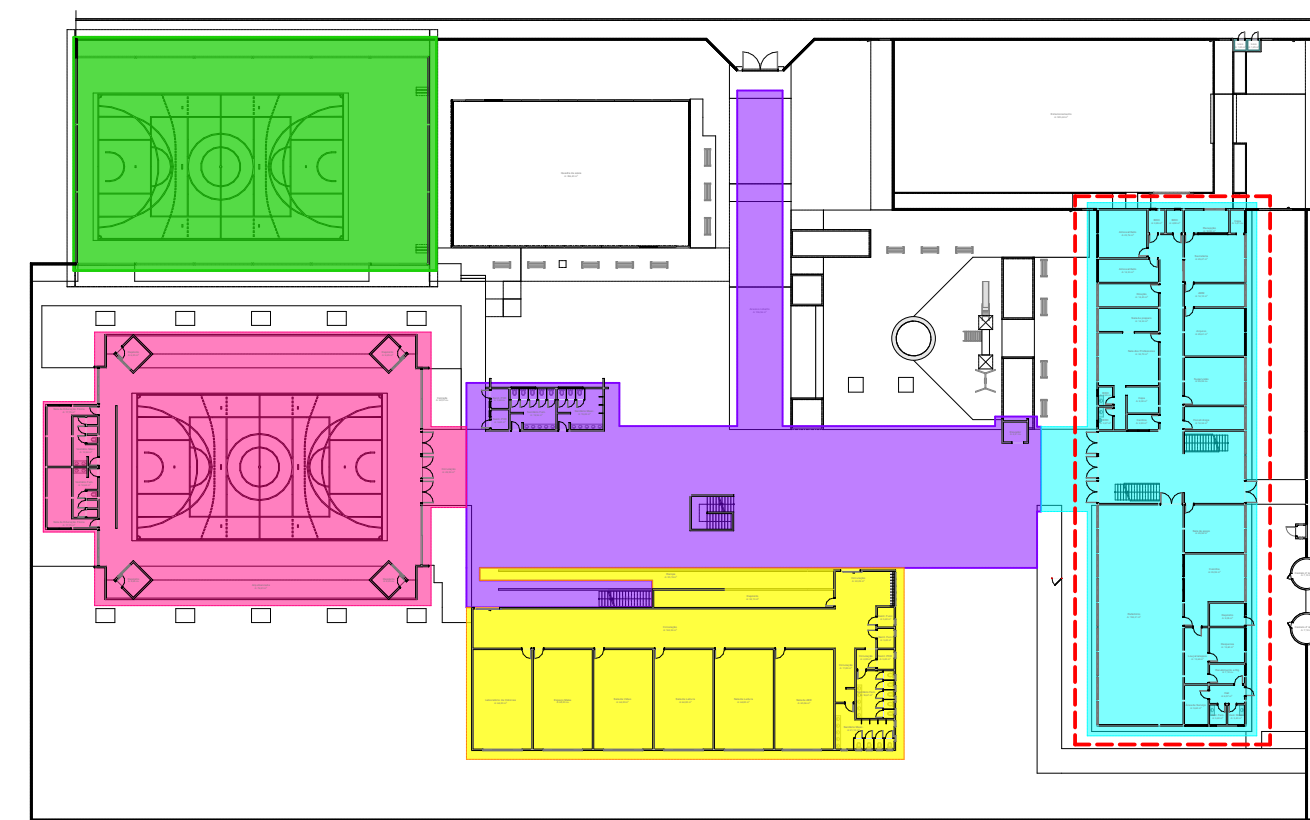


BLOCO A - TÉRREO
Escala: 1:100



BLOCO A - COBERTURA
Escala: 1:100



IMPLANTAÇÃO ESQUEMÁTICA
Escala: 1:769,231

- Legenda**

 - Bloco A - Construção existente
 - Bloco B - Construção existente
 - Bloco C - Nova construção
 - Ginásio 1 - Construção existente
 - Ginásio 2 - Construção existente
- Legenda**

 - Aparelho - Condensadora
 - Aparelho - Evaporadora
 - Caixa de espera da infraestrutura
 - Infra. climatização - até 18.000 BTU's:=
1 Tubo de cobre isolado 1/4"
1 Tubo de cobre isolado 3/8"
1 Eletroduto flexível 3/4" c/ 3 cabos 2,5 mm²
 - Infra. climatização - mais de 18.000 BTU's:
1 Tubo de cobre isolado 5/8"
1 Tubo de cobre isolado 3/4"
1 Eletroduto flexível 3/4" c/ 3 cabos 2,5 mm²
 - Dreno - Eletroduto 1/2"
 - Dreno - Eletroduto 2"
 - CX de passagem 30x30x40 cm

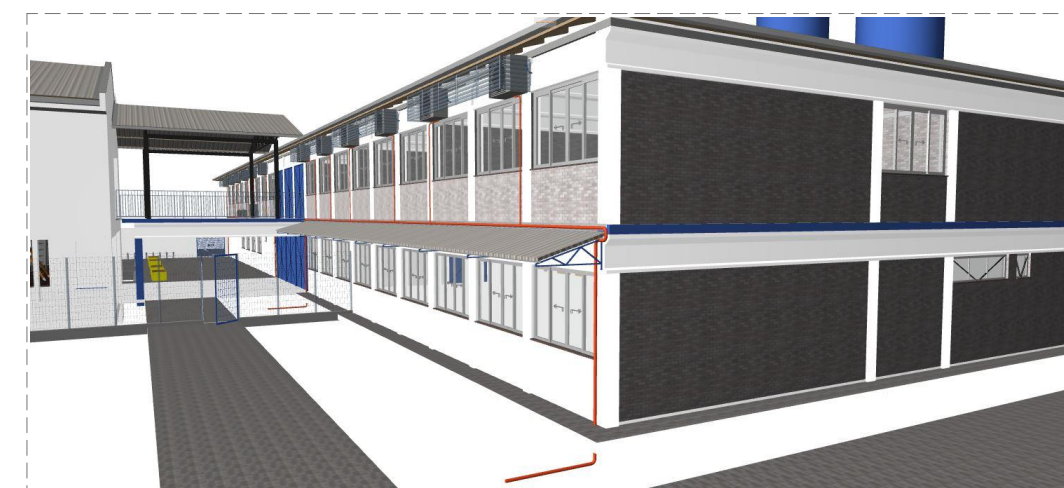


IMAGEM BLOCO A

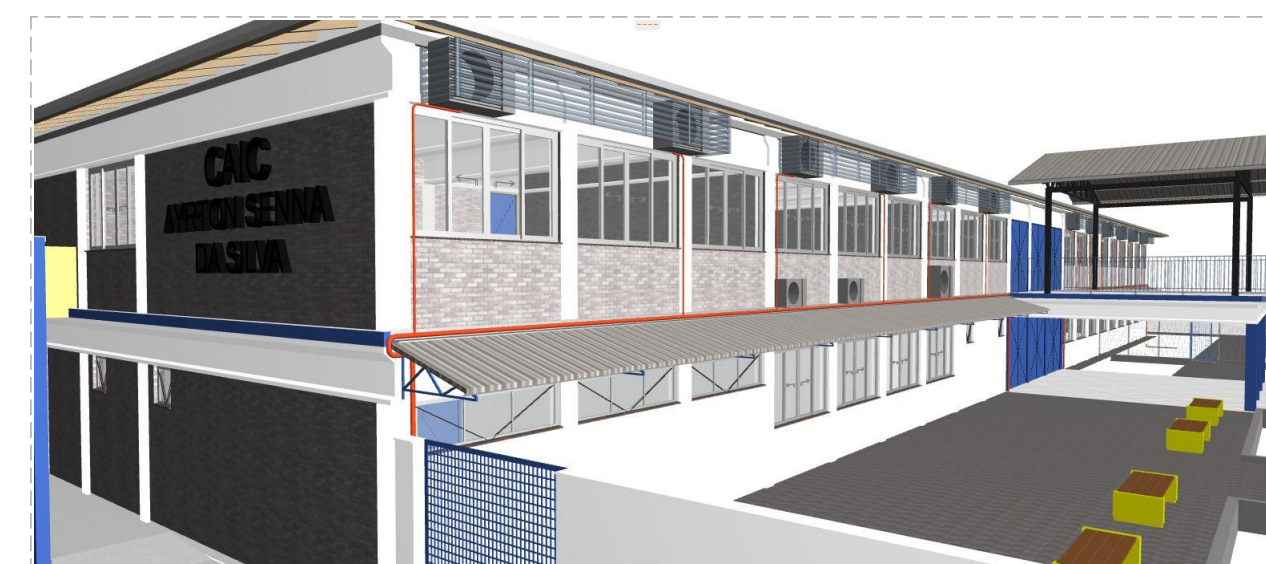



IMAGEM BLOCO A

1	Emissão inicial	07/2023	MLS
AÇÃO	DESCRIÇÃO	DATA	RESPONSÁVEL
<div><div>AMFRI</div><div>ASSOCIAÇÃO DOS MUNICÍPIOS DA REGIÃO DA FOZ DO RIO ITAJAÍ Rua Luiz Lopes Gonzaga, 1655 - Bairro São Vicente - CEP 88309-421 - Itajai-SC - CREA-SC 050.988-0 www.amfri.org.br engenharia@amfri.org.br amfri@amfri.org.br</div></div>			
Prefeitura Municipal de Balneário Camboriú Estado de Santa Catarina			
REFORMA CAIC AYRTON SENNA DA SILVA			
Código	169-2023		
Data	07/2023		
Desenho	Marluci Santos		
Projeto	CLI		
Folha	01/03		
Projeto	Prefeitura Municipal		
Folha	01/03		
Projeto	Fabricio José Satrio de Oliveira Prefeito Municipal		
Folha	01/03		
Projeto	Rafael Calistro Borba Engenheiro Civil - CREA-SC 093.243-9		
Folha	01/03		