

Audiência Pública

3º Quadrimestre de 2010

art. 9º, § 4º, da Lei Complementar Federal nº 101/00

SECRETARIA MUNICIPAL DA FAZENDA

LRF, art. 9º, § 4º - Até o final dos meses de maio, setembro e fevereiro, o Poder Executivo demonstrará e avaliará o cumprimento das metas fiscais de cada quadrimestre, em audiência pública na comissão referida no § 1º do art. 166 da Constituição ou equivalente nas Casas Legislativas estaduais e municipais.

**Os relatórios de Gestão Fiscal e
Relatório Resumido da Execução
Orçamentária foram publicados no
Jornal Diarinho do Litoral nos dias
28, 29 e 30/01/2011**

**Prazo Legal: até 30 dias após encerramento
do período (bimestre e quadrimestre)**

RECEITA ORÇAMENTÁRIA



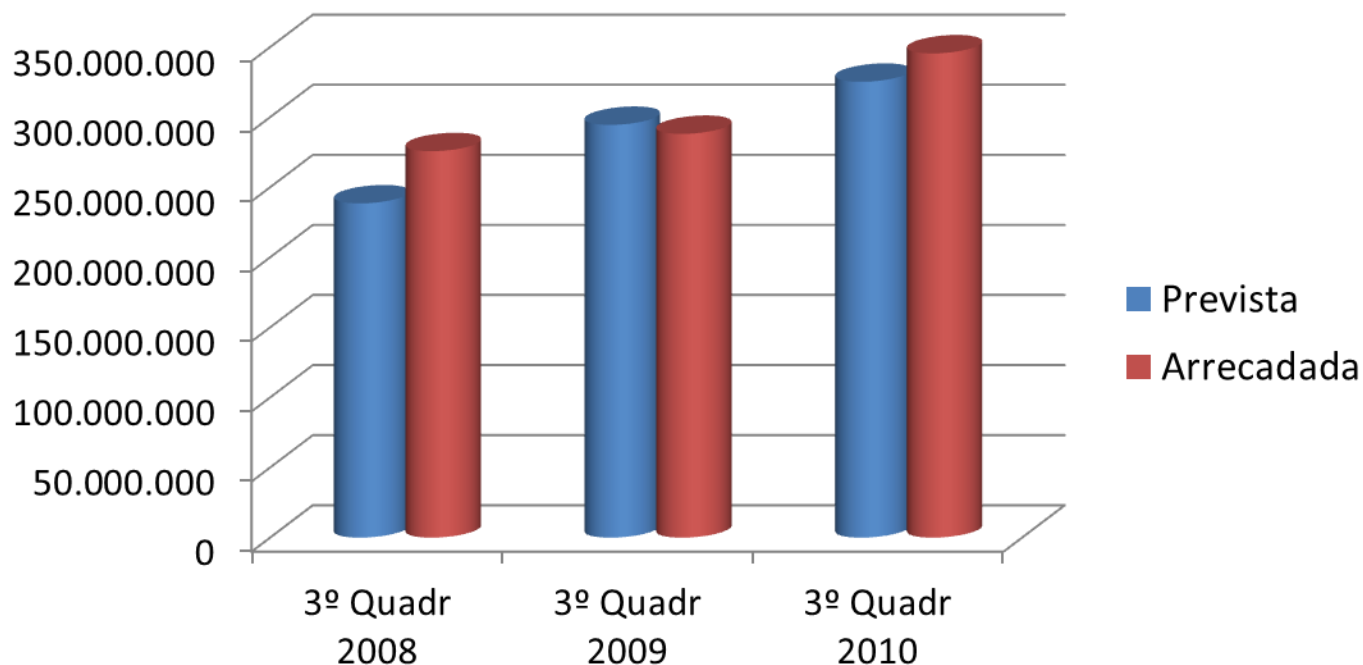
Valores Previstos e Arrecadados - 3º Quadrimestre de 2010

Especificação da Receita	Previsto	Arrecadado	Diferença
	3º Quadrimestre 2010	3º Quadrimestre 2010	Previsto (-) Arrecadado
RECEITAS CORRENTES	293.928.547	324.581.760	30.653.213
Receita Tributária	102.655.000	103.287.387	632.387
Receita de Contribuições	14.160.000	15.632.847	1.472.847
Receita Patrimonial	16.043.200	21.693.826	5.650.626
Receita de Serviços	38.954.600	38.672.865	-281.735
Transferências Correntes	91.120.547	93.810.729	2.690.182
Outras Receitas Correntes	30.995.200	51.484.107	20.488.907
RECEITAS DE CAPITAL	14.662.100	5.058.381	-9.603.719
Operações de Crédito	1.900.000	2.034.901	134.901
Alienações de Bens	100.000	0	-100.000
Transferências de Capital	12.662.100	3.023.480	-9.638.620
RECEITAS INTRA-ORÇAM.	16.657.800	15.882.874	-774.926
Receita de Contribuições	16.116.000	15.403.108	-712.892
Receita de Serviços	538.800	435.349	-103.451
Outras Receitas Correntes	3.000	44.417	41.417
TOTAL	325.248.447	345.523.016	20.274.569

RECEITA ORÇAMENTÁRIA



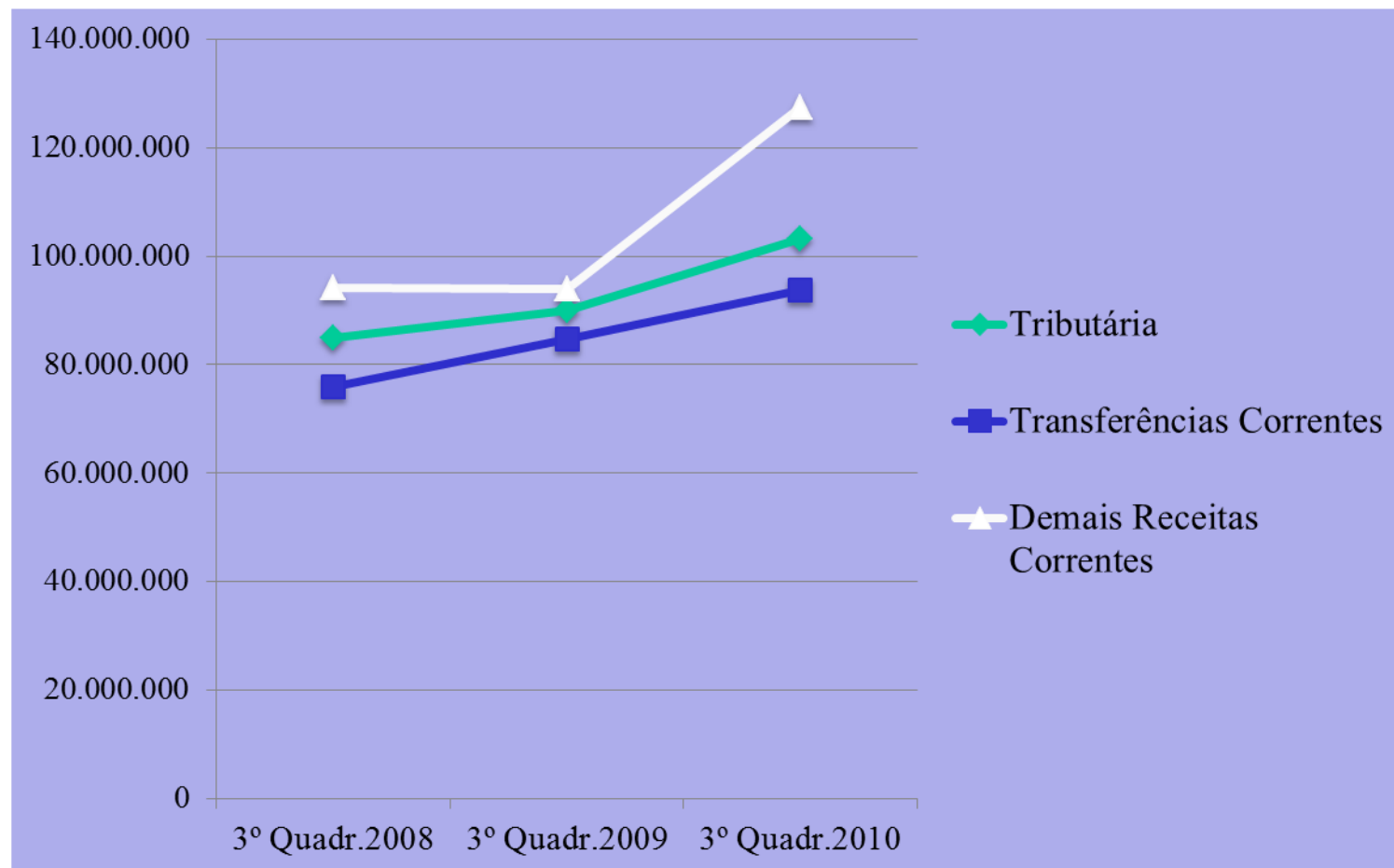
COMPARATIVO 2008 / 2009 / 2010 RECEITA PREVISTA X RECEITA ARRECADADA



RECEITA ORÇAMENTÁRIA



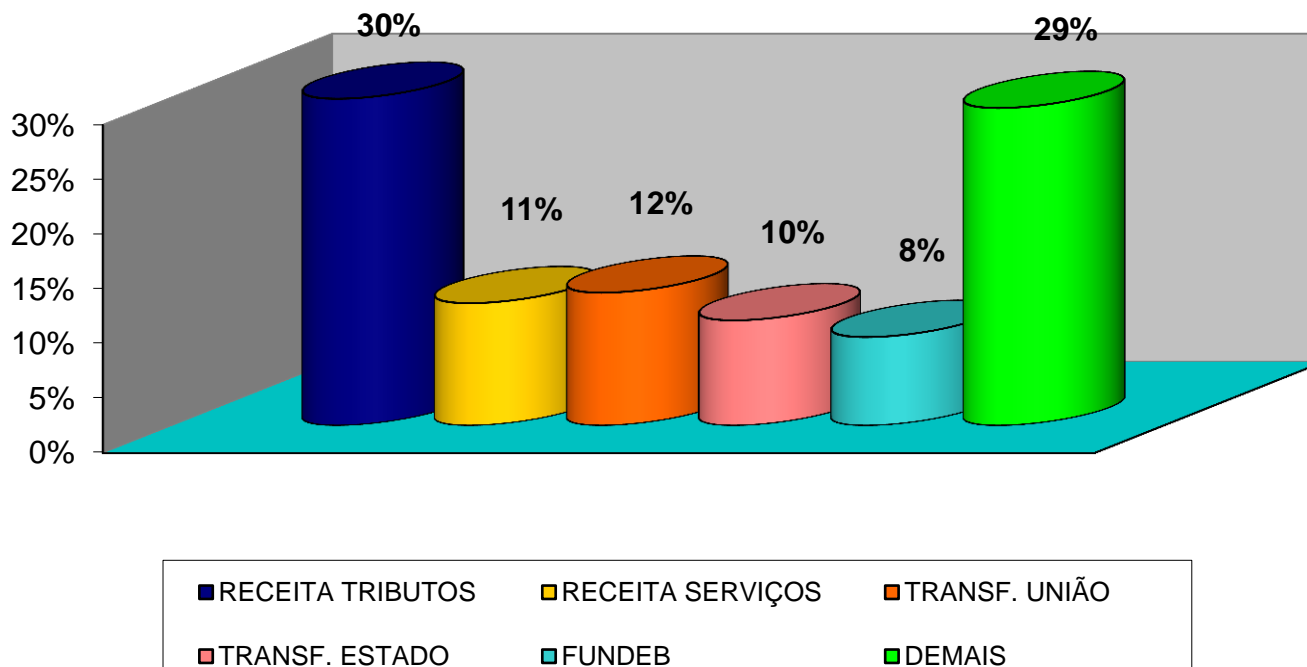
Evolução da Receita Corrente - 2008 a 2010



RECEITA ORÇAMENTÁRIA



**Principais Receitas Arrecadadas
Até o 3º Quadrimestre 2010**



DESPESA ORÇAMENTÁRIA



Valores Empenhados - 3º Quadrimestre de 2008 a 2010

Categoria Econômica	Subcategoria Econômica	3º Quadr. 2008	3º Quadr. 2009	3º Quadr. 2010	% 2010
Correntes	Pessoal e Encargos Sociais	86.717.210	106.125.521	112.954.269	38,84%
	Juros e Encargos da Dívida	2.173.479	1.568.611	1.783.983	0,61%
	Outras Despesas Correntes	96.478.773	108.703.461	130.716.685	44,95%
Capital	Investimentos	70.467.844	40.456.146	42.099.479	14,48%
	Amortização da Dívida	5.232.050	4.089.441	3.255.835	1,12%
TOTAL		261.069.355	260.943.180	290.810.252	100,00%
Evolução %		100,00%	99,95%	111,00%	

DESPESA ORÇAMENTÁRIA



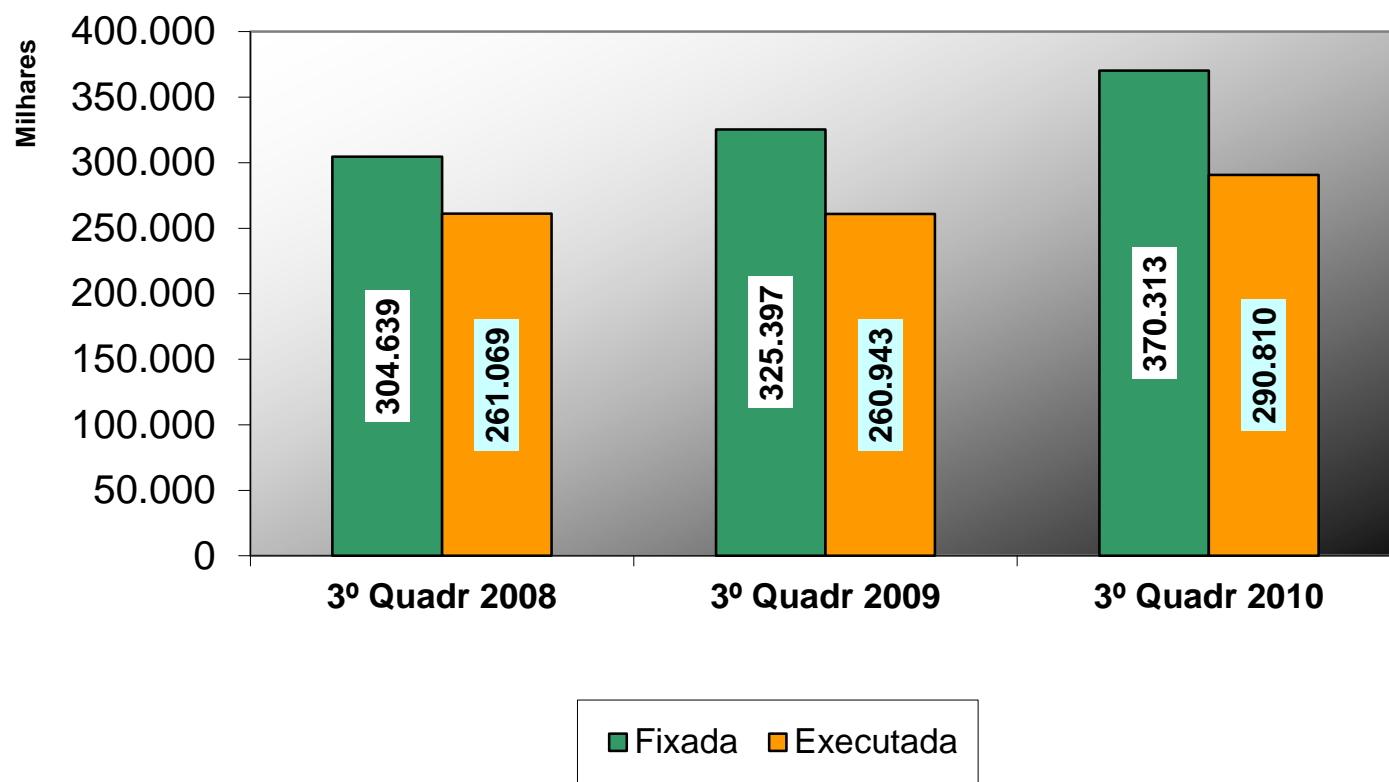
Comparativo Fixado X Executado

Especificação da Despesa	Orçado/ Suplementado	Executado	Diferença
	3º Quadrimestre 2010	3º Quadrimestre 2010	Executado (-) Fixado
DESPESAS CORRENTES	264.337.441	245.454.937	-18.882.504
PESSOAL/ENCARGOS	117.925.067	112.954.269	-4.970.797
JUROS E ENCARGOS DA DÍVIDA	2.400.000	1.783.983	-616.017
OUTRAS DESP. CORRENTES	144.012.374	130.716.685	-13.295.689
DESPESAS DE CAPITAL	88.938.320	45.355.315	-43.583.006
INVESTIMENTOS	85.442.575	42.099.479	-43.343.096
AMORTIZAÇÃO DÍVIDA	3.495.745	3.255.835	-239.910
RESERVA DE CONTINGÊNCIA	17.037.000	0	-17.037.000
TOTAL	370.312.762	290.810.252	-79.502.510

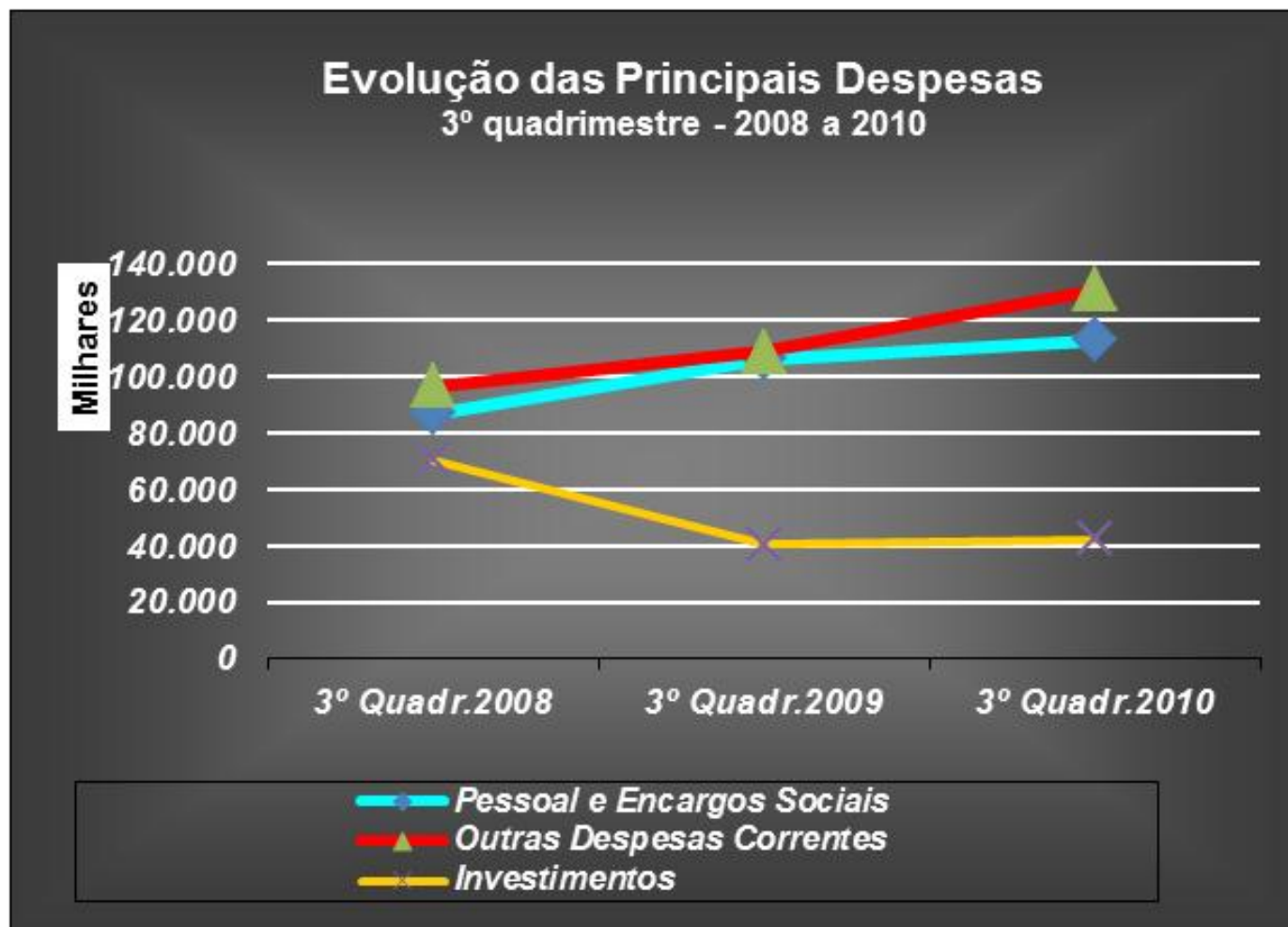
DESPESA ORÇAMENTÁRIA



Despesa Fixada X Despesa Executada



DESPESA ORÇAMENTÁRIA



DESPESA EXECUTADA

POR ÁREA DE ATUAÇÃO



FUNÇÃO	VALOR
LEGISLATIVA	7.934.912
JUDICIÁRIA	3.432.299
ADMINISTRAÇÃO	32.648.615
SEG PÚBLICA	11.843.431
ASSISTÊNCIA SOCIAL	8.479.098
PREVIDÊNCIA SOCIAL	10.169.369
SAÚDE	59.629.247
TRABALHO	3.546.906
EDUCAÇÃO	68.742.768
CULTURA	1.949.417

DESPESA EXECUTADA

POR ÁREA DE ATUAÇÃO

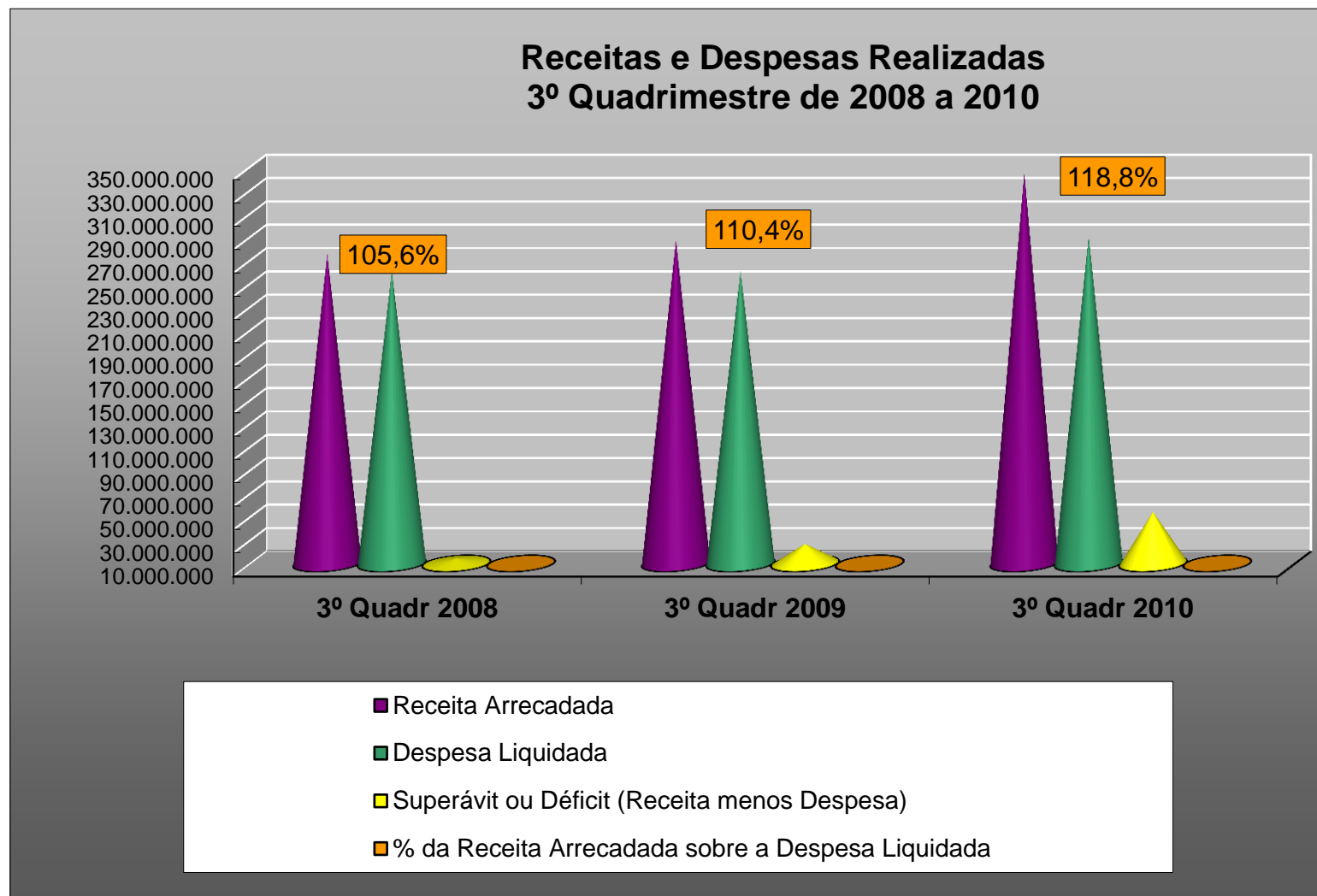


FUNÇÃO	VALOR
DIREITOS DA CIDADANIA	518.665
URBANISMO	24.144.743
HABITAÇÃO	41.614
SANEAMENTO	38.325.261
GESTÃO AMBIENTAL	1.681.334
COMÉRCIO E SERVIÇOS	5.725.371
DESPORTO E LAZER	4.010.860
ENCARGOS ESPECIAIS	7.986.342
TOTAL GERAL	290.810.252

Comparativo Receitas e Despesas

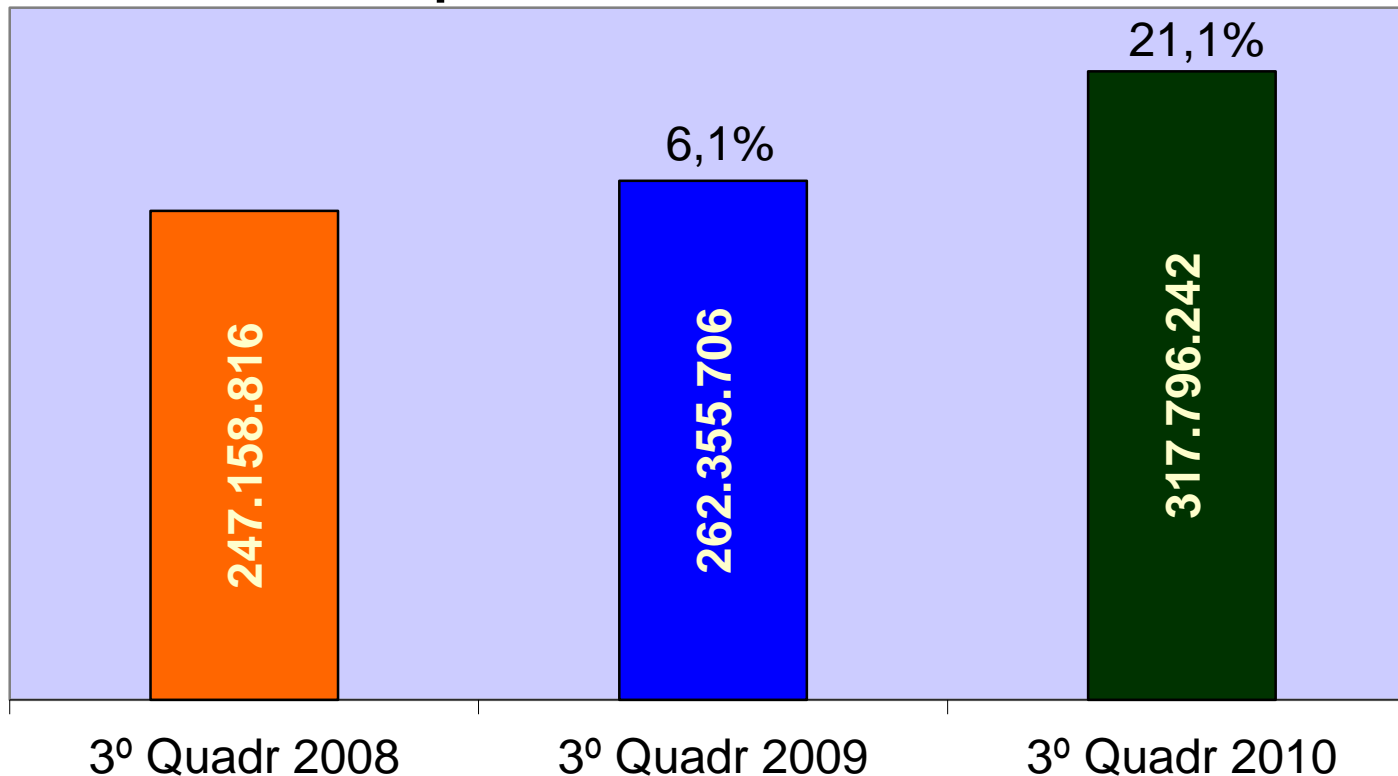
	2008	2009	2010
Receita Arrecadada	275.747.024	288.102.968	345.523.016
Despesa Executada	261.069.355	260.943.180	290.810.252
Superávit (Receita menos Despesa)	14.677.669	27.159.788	54.712.764
% da Receita Arrecadada sobre a Despesa	105,6%	110,4%	118,8%

Comparativo Receitas e Despesas



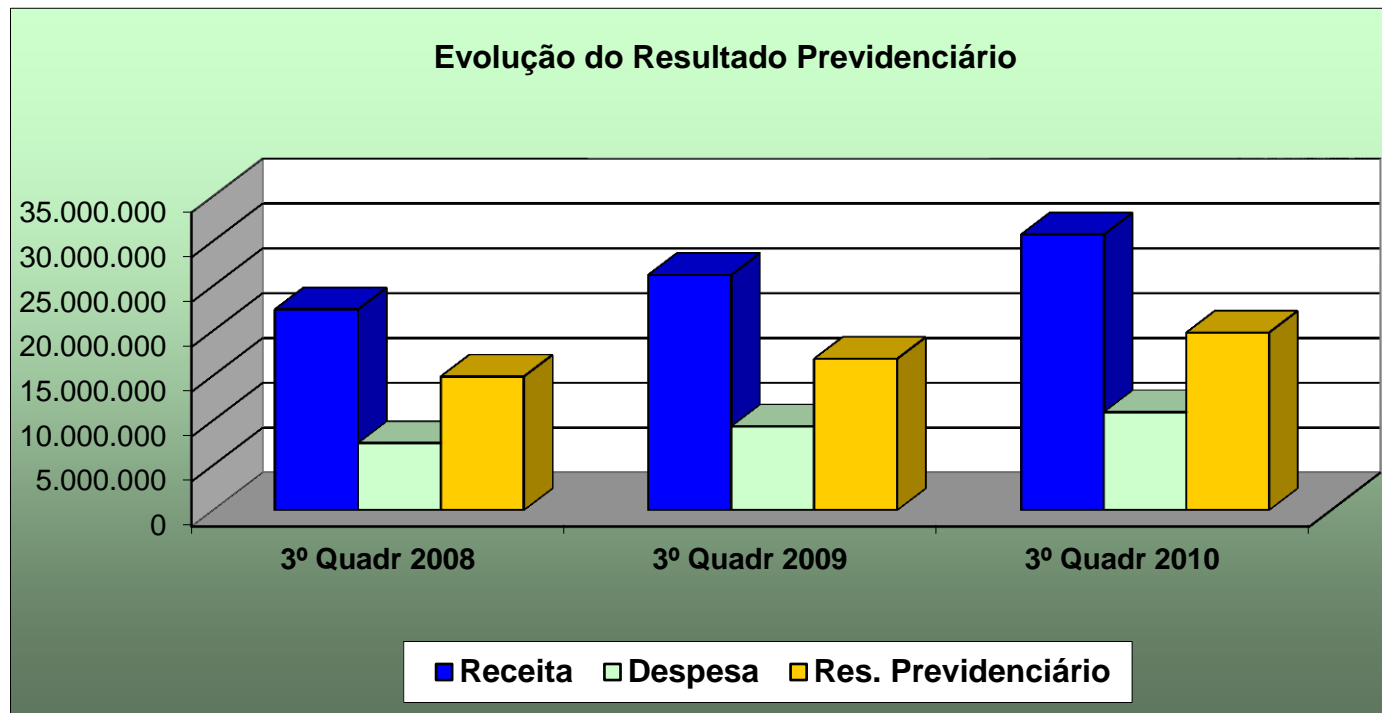
Receita Corrente Líquida

Evolução Receita Corrente Líquida Até o quadrimestre de 2008 a 2010



Valor Previsto para o exercício de 2010: R\$ 288.173.547

Resultado Previdenciário



	3º Quadr 2008	3º Quadr 2009	3º Quadr 2010
Receita	22.395.838	26.223.439	30.740.690
Despesa	7.485.019	9.347.802	10.943.267
Res. Previdenciário	14.910.819,00	16.875.637,00	19.797.423,00

Resultado Nominal e Primário



RESULTADO	Meta Fixada LDO	Meta Executada até o Período
NOMINAL	-340.000	-43.793.350
PRIMÁRIO	-12.521.455	36.730.352

Restos a Pagar



Saldo em 31/12/2009	32.431.236
Cancelados	2.848.338
Pagos no período	23.704.534
Saldo a pagar em 31/12/2010	5.878.364

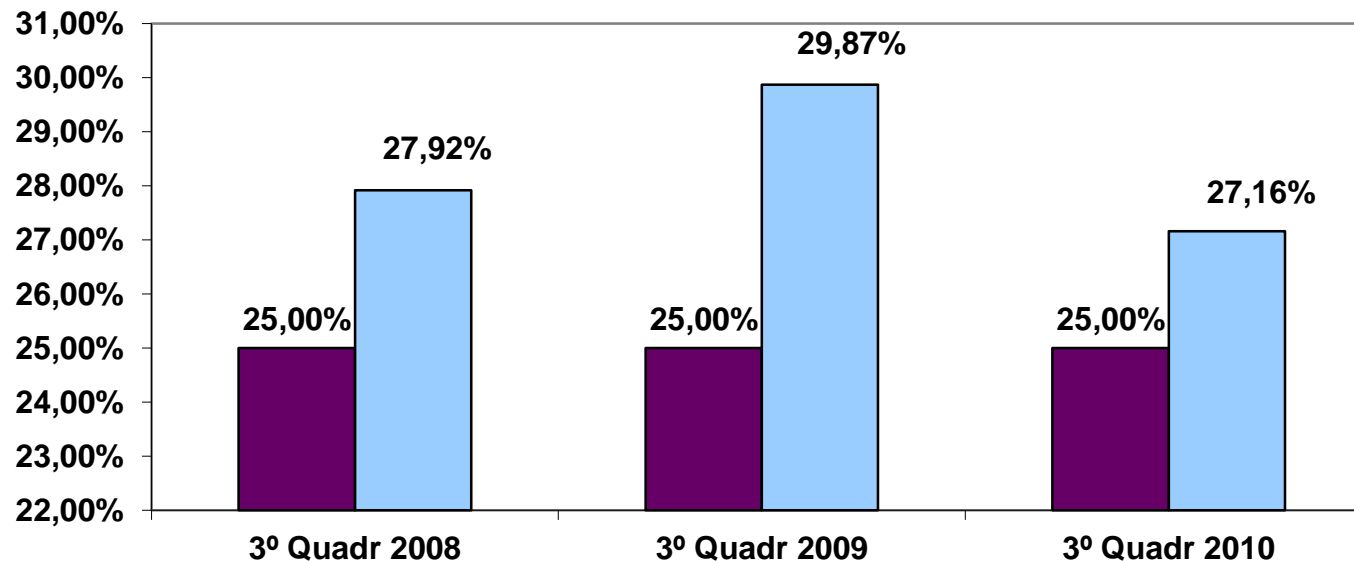
Saldo a Pagar

RP Processados: R\$ 134.987

RP Não Processados: R\$ 5.743.377

Aplicação em Educação

Evolução em %



■ % Mínimo Exigido
■ % Aplicado até o Quadrimestre

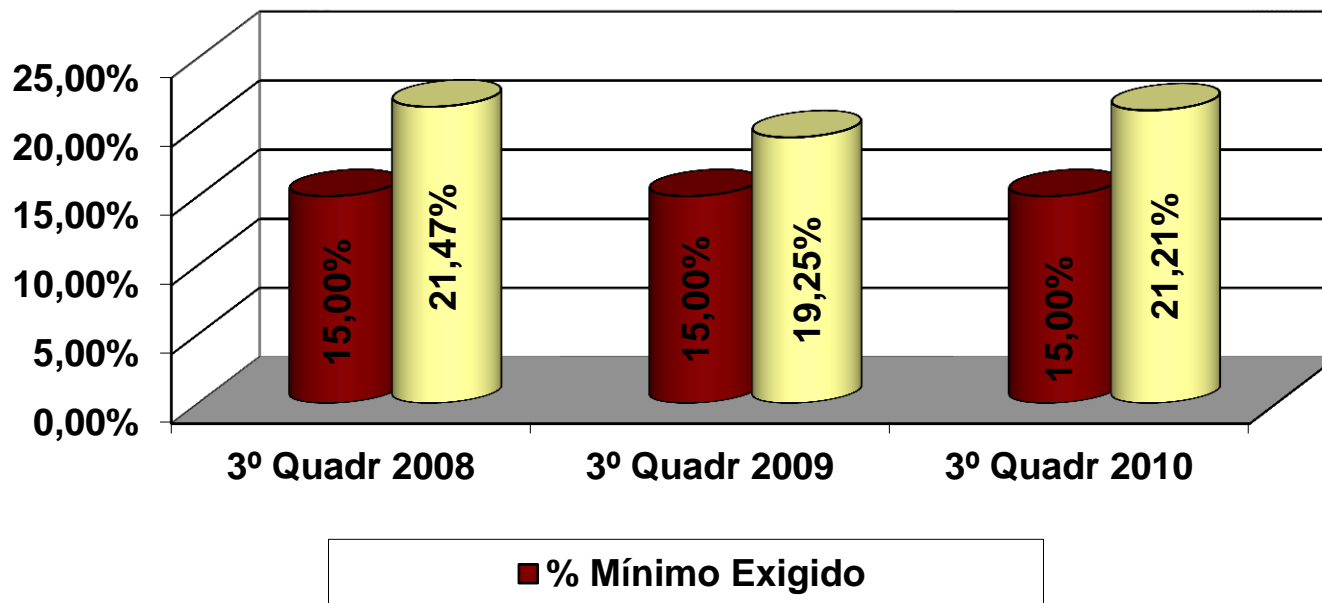
3º Quadr 2008	3º Quadr 2009	3º Quadr 2010
38.197.273	42.757.100	46.189.048

Meta para o exercício: 29,61%

Saldo disponível em 31/12/2009	1.083.152
Receitas/Rendimentos	28.200.959
Pagamentos Efetuados	27.663.361
Aplicação Pessoal Magistério (mínimo 60%)	89,91%
Saldo disponível em 31/12/2010	1.620.750
Despesas a Pagar	965.601
Superávit Financeiro	2,34%

Aplicação em Saúde

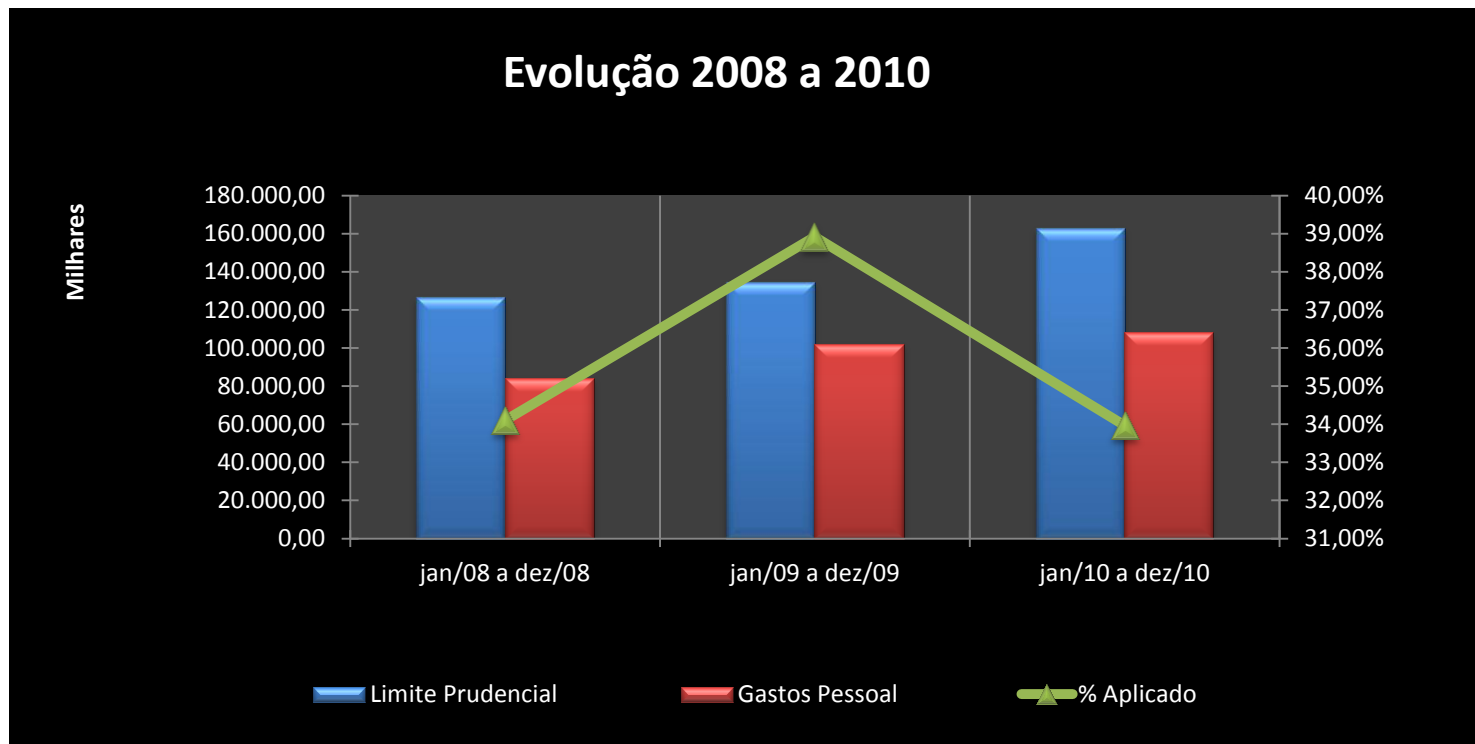
Evolução Saúde %



3º Quadr 2008	3º Quadr 2009	3º Quadr 2010
29.412.314	27.427.978	35.670.731

Meta para o exercício: 21,28%

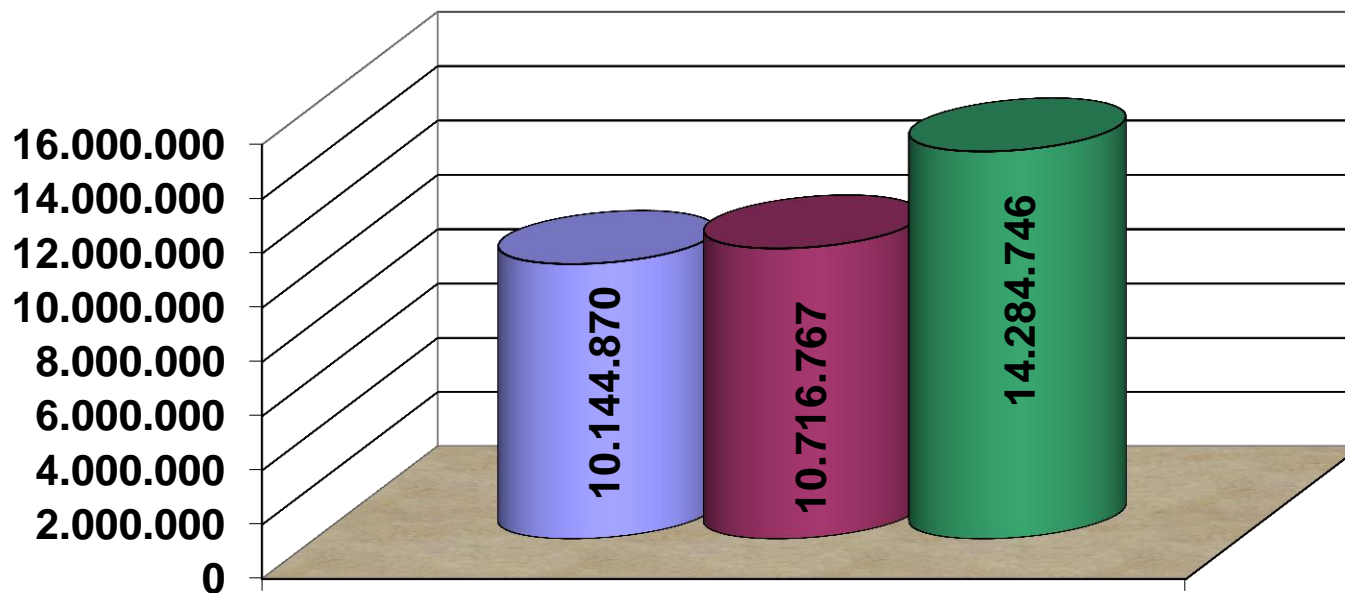
Gastos com Pessoal - Executivo



	jan/08 a dez/08	jan/09 a dez/09	jan/10 a dez/10
Limite Prudencial	126.792.472,66	134.588.477,40	163.029.472,16
Gastos Pessoal	84.277.885,26	102.101.641,94	107.931.631,00
% Aplicado	34,10%	38,92%	33,96%

Meta para o exercício: 39,68%

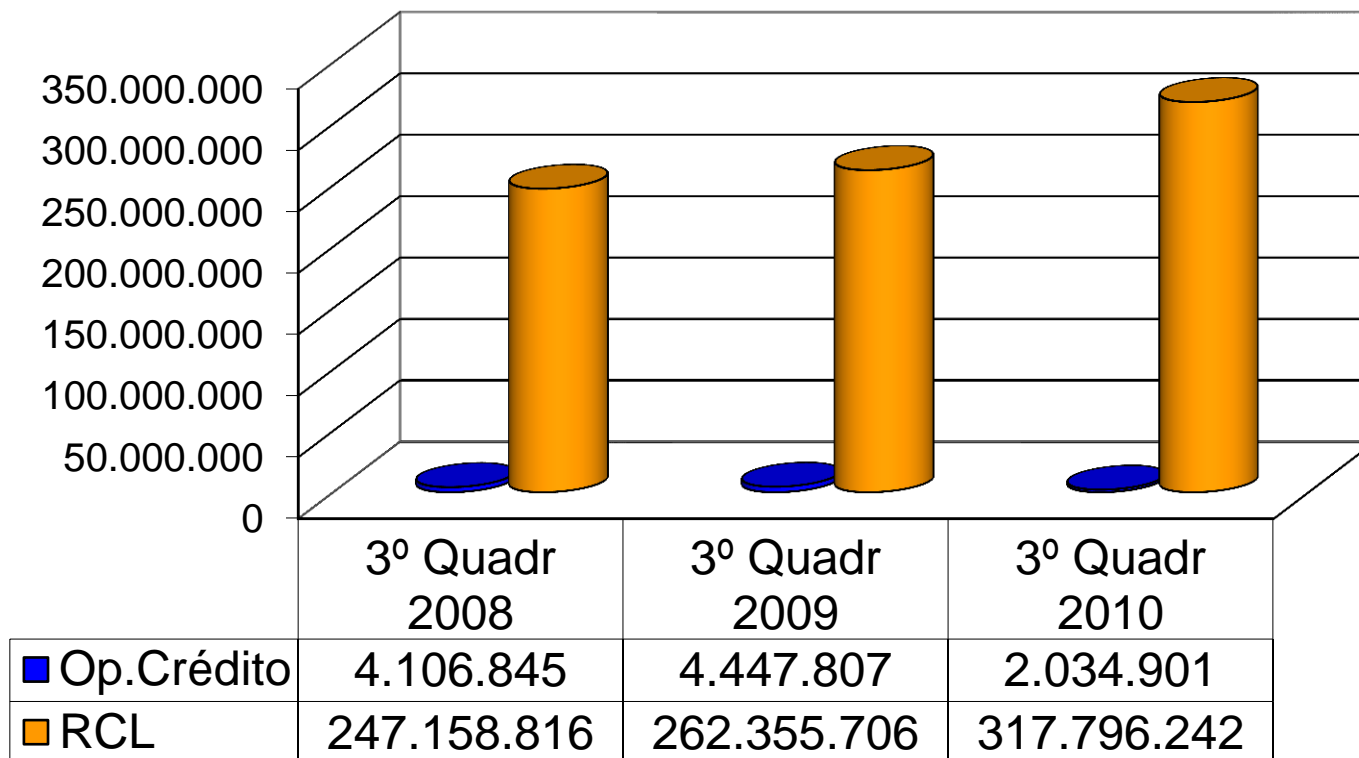
DÍVIDA PÚBLICA



■ 3º Quadr 2008 ■ 3º Quadr 2009 ■ 3º Quadr 2010

OPERAÇÃO DE CRÉDITO

Operação de Crédito X RCL
2008 a 2010



DISPONIBILIDADE DE CAIXA



Exceto RPPS

DISPONIBILIDADE FINANCEIRA	123.044.371
OBRIGAÇÕES A PAGAR	8.302.523
SUFICIENTE EM 31/12/2010	114.741.848

Restos a Pagar – Poder Executivo



Restos a Pagar - Ex. Anteriores	5.873.103
Restos a Pagar Processados - do Exercício 2010	1.745.040
Restos a Pagar Não Processados - do Exercício 2010	31.548.924
RESTOS A PAGAR TOTAL	39.167.067

Audiência Pública – Fevereiro 2011



Maiores informações:

- www.balneariocamboriu.sc.gov.br
- contabilidade@camboriu.sc.gov.br

OBRIGADA PELA PARTICIPAÇÃO

Apresentação: Fábio Francisco Flor
Secretário de Fazenda
Liliane Maria Novaes
Assessora – Secretaria da Fazenda

Os números apresentados apontam para o cumprimento das metas estabelecidas e a manutenção do equilíbrio fiscal.