



Município de BALNEÁRIO CAMBORIÚ – SC



Audiência Pública

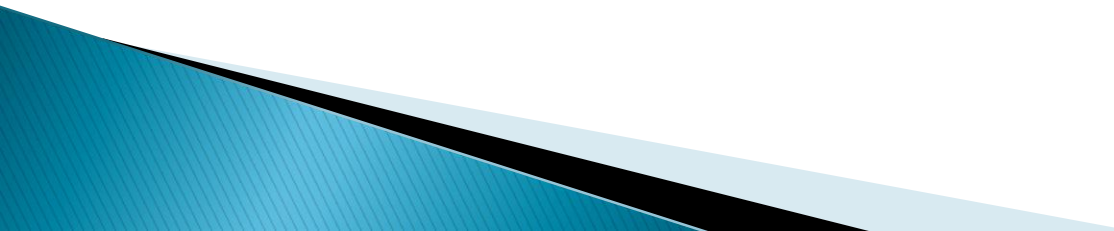
26/09/2013

Demonstração e Avaliação do Cumprimento das Metas Fiscais

2º Quadrimestre de 2013

Fundamento Legal

LC 101/2000, art. 9º, § 4º - Até o final dos meses de maio, setembro e fevereiro, o Poder Executivo demonstrará e avaliará o cumprimento das metas fiscais de cada quadrimestre, em audiência pública ...



OBJETIVOS DA AUDIÊNCIA

Maior transparência dos atos do Governo

Prestação de contas à população

Facilitar o acesso às informações públicas

Divulgação dos resultados de forma mais clara e simplificada



**PERMITIR QUE A SOCIEDADE
CONHEÇA, ACOMPANHE E
ANALISE O DESEMPENHO DOS
SEUS GOVERNANTES**

ABORDAGENS

ORÇAMENTO

**RECEITAS E
DESPESAS**

**METAS PREVISTAS
E EXECUTADAS**

GESTÃO FISCAL

Desempenho da Receita



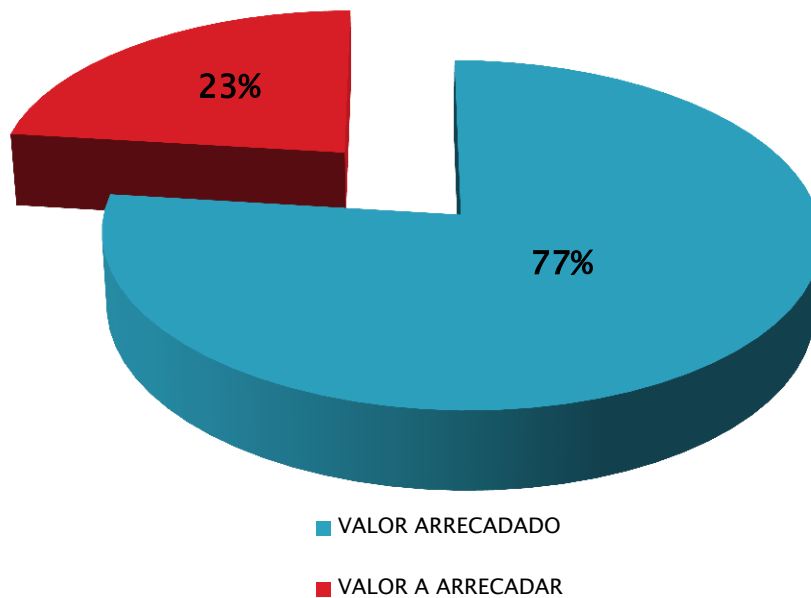
Receitas	Prevista	Arrecadada	Diferença
Correntes	291.121.026	356.595.534	65.474.508
Capital	47.305.965	27.532.973	-19.772.992
TOTAL	338.426.991	384.128.507	45.701.516

Média mensal de arrecadação: R\$ 48.015.063

Arrecadado 13,5% acima do valor esperado para o período

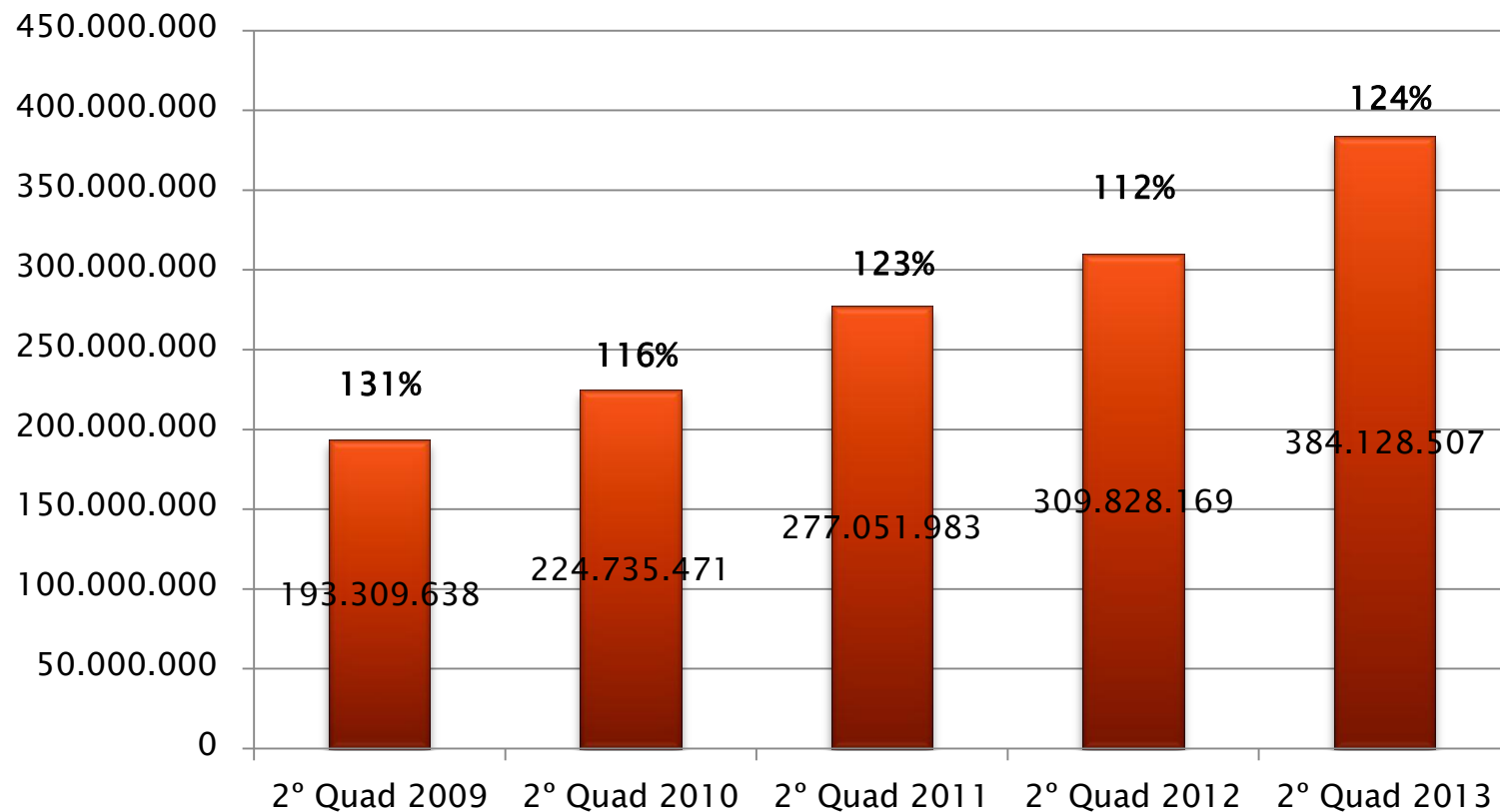
Gráfico Comparativo da Receita

2º Quadrimestre de 2013



Valor do Orçamento:	R\$ 499.420.982
Valor Arrecadado:	R\$ 384.128.507*
Valor a Arrecadar:	R\$ 115.292.475

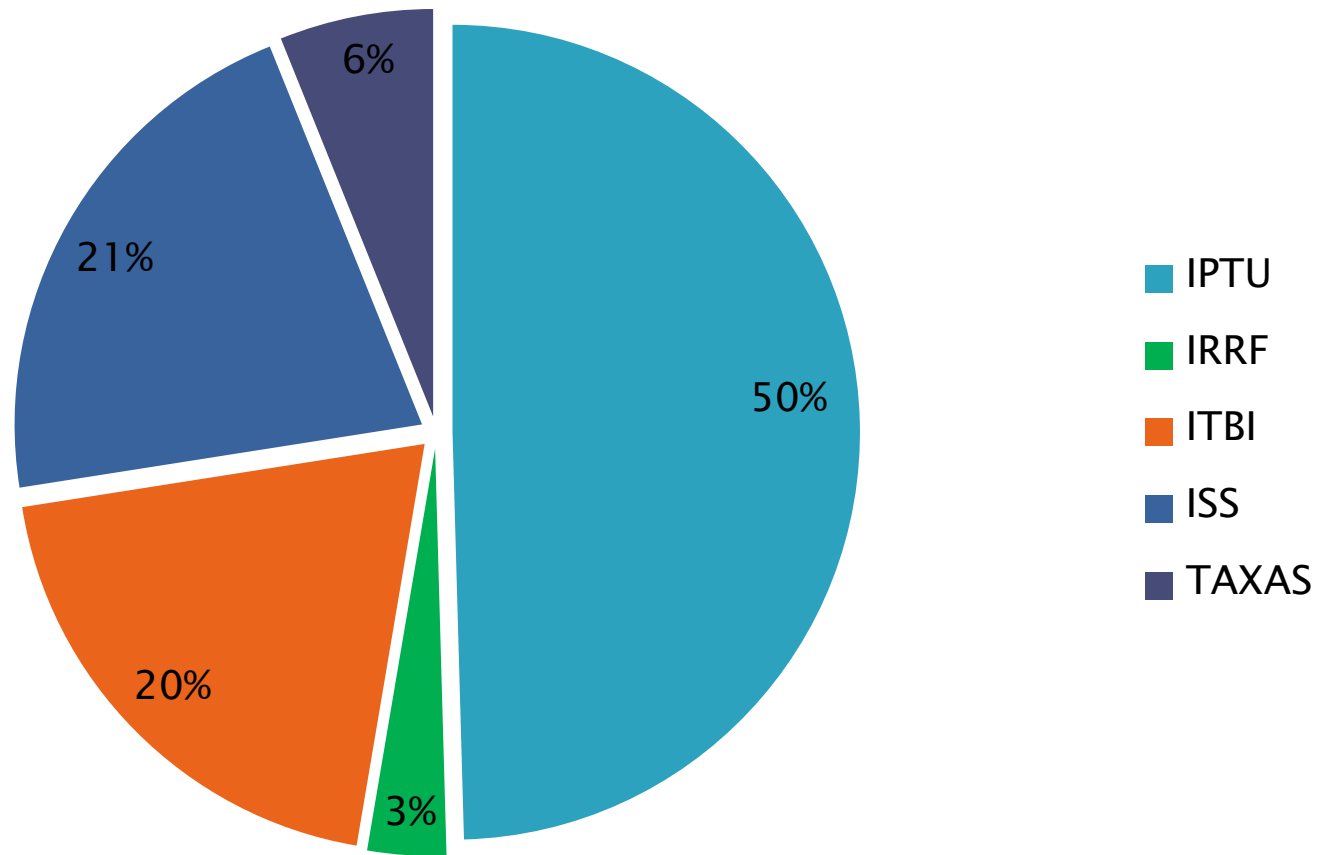
Evolução da Receita



Origem das Receitas – Até Agosto/2013

Receitas	Arrecadada	%
Tributos	128.785.926	34%
Contribuições	25.767.401	7%
Rendas Patrimoniais	16.925.337	4%
Serviços	29.739.290	8%
Transf. da União	32.812.982	9%
Transf. do Estado	26.913.950	7%
Fundeb	27.545.159	7%
Convênios União/Estado	5.195.965	1%
Oper Urbana e Solo Criado	65.162.426	17%
Demais Receitas	25.280.071	7%
TOTAL	384.128.507	100%

Tributos – Até Agosto/2013



IPTU	IRRF	ITBI	ISS	TAXAS
63.817.055	4.016.042	25.560.310	27.540.399	7.852.121

Desempenho da Despesa



Despesa	Programada	Executada	Diferença
Correntes	218.998.042	227.327.437	8.329.395
Capital	89.256.714	30.489.082	-58.767.632
TOTAL	308.254.756	257.816.519	-50.438.237

Média mensal: R\$ 32.227.065

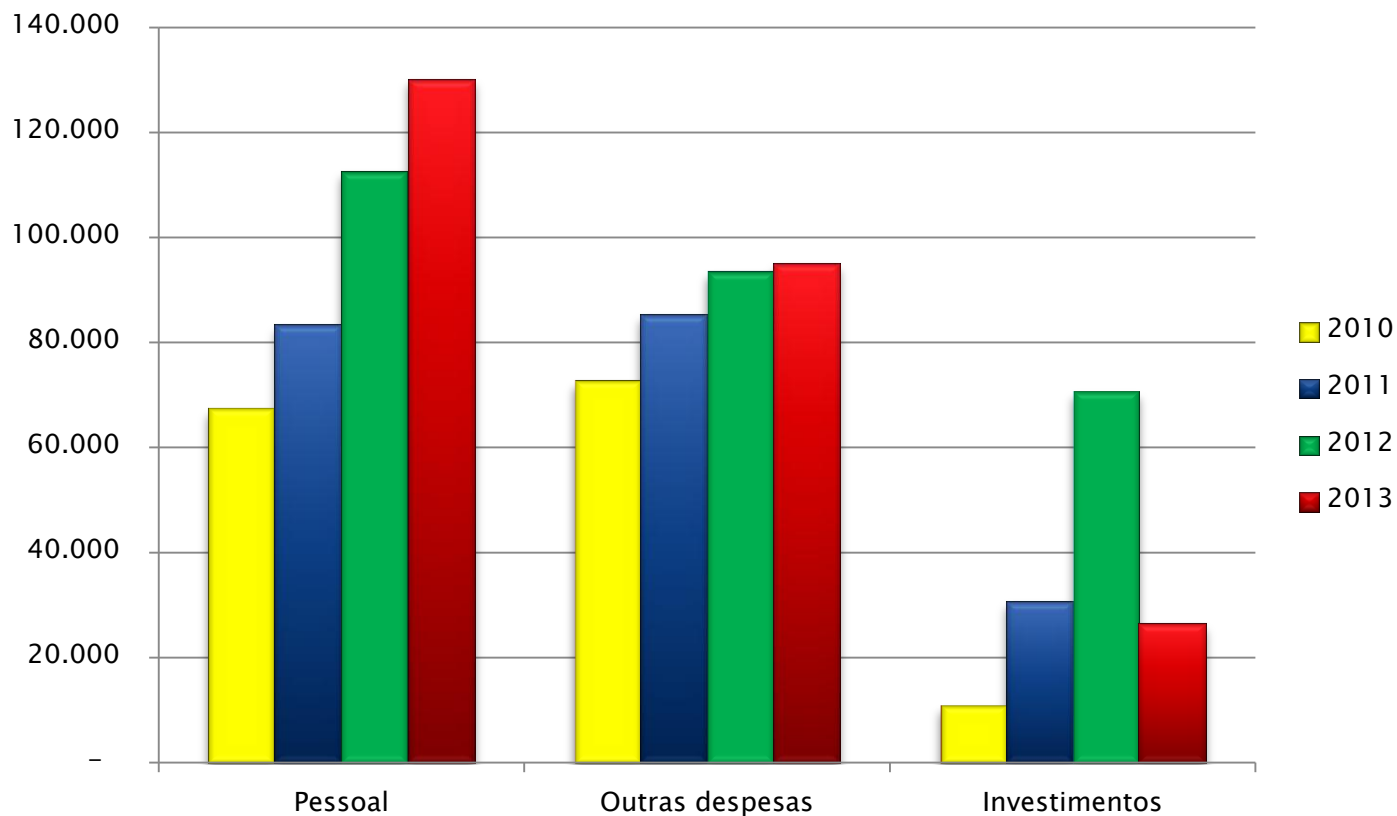
Aplicação da Despesa

Jan a Ago/2013

DESPESAS CORRENTES	227.327.437	88,2%
PESSOAL E ENCARGOS SOCIAIS.....	130.207.075	50,5%
JUROS E ENCARGOS DA DÍVIDA.....	2.058.766	0,8%
OUTRAS DESPESAS CORRENTES.....	95.061.595	36,9%
DESPESAS DE CAPITAL	30.489.082	11,8%
INVESTIMENTOS.....	26.565.265	10,3%
AMORTIZAÇÃO DA DÍVIDA.....	3.923.817	1,5%
TOTAL GERAL	257.816.519	100,0%

Gráfico comparativo da despesa

Percentual aplicado – 2º Quadrimestre – por exercício – despesa liquidada



Despesa por Área de Atuação

ÁREA	R\$	%
Legislativo	5.266.190	2,0%
Judiciário	2.611.516	1,0%
Administração	22.255.764	8,6%
Segurança Pública	10.186.134	4,0%
Assistência Social	7.820.298	3,0%
Previdência	10.249.053	4,0%
Saúde	59.515.931	23,1%
Trabalho	2.388.050	0,9%
Educação	65.042.275	25,2%
Cultura	912.918	0,4%
Direitos da Cidadania	585.908	0,2%
Urbanismo	29.172.802	11,3%
Habitação	788.493	0,3%
Saneamento	21.728.931	8,4%
Gestão Ambiental	1.337.410	0,5%
Comércio e Serviços	2.558.502	1,0%
Desporto e Lazer	3.218.217	1,2%
Encargos Especiais	12.178.128	4,7%
TOTAL GERAL	257.816.519	100,0%

RESULTADO DA EXECUÇÃO ORÇAMENTÁRIA

Receitas e Despesas

Descrição	Previsão	Execução
RECEITA	338.426.991	384.128.507
DESPESAS	308.254.756	257.816.519
Resultado Superávit	30.172.235	126.311.988

Economia até o
período de R\$
126.311.988

Receita Corrente Líquida

PREVISÃO PARA O EXERCÍCIO 2013:

▶ **R\$ 386.448.046**

REALIZADA ATÉ AGOSTO DE 2013

▶ **R\$ 473.658.170**

Valor acima do
previsto para
exercício –
R\$ 87.210.124

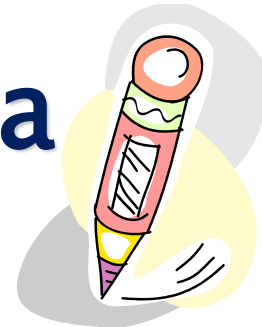
Restos a Pagar

RESTOS A PAGAR EM 31/12/2012	32.253.472
RESTOS CANCELADOS	186.258
RESTOS PAGOS ATÉ O PERÍODO	24.473.455
SALDO EM 31/08/2013	7.593.759

Resultado Nominal e Primário

RESULTADO	Meta Fixada LDO	Meta Executada até o Período
NOMINAL	-11.664.000	-104.331.833
PRIMÁRIO	-49.927.564	115.760.158

Aplicação na Educação Básica



BASE DE CÁLCULO	183.618.780
APLICAÇÃO MÍNIMA – 25%	45.904.695
VALOR APLICADO	41.196.409
PERCENTUAL DE APLICAÇÃO	22,43%
GASTOS TOTAIS EM EDUCAÇÃO	65.042.275

Aplicação Fundeb



SALDO ANTERIOR – DEZ 2012	886.692
ARRECADAÇÃO + RENDIMENTOS	27.637.758
DESPESAS PAGAS	28.081.324
SALDO FINANCEIRO 31/08/2013	443.125
% APLIC EM PESSOAL MAGISTÉRIO (Mínimo de 60%)	103,41%*

* Percentual de aplicação superior a 100% devido ao valor aplicado correspondente ao superávit financeiro do exercício anterior

Aplicação na Saúde



BASE DE CÁLCULO	183.618.780
APLICAÇÃO MÍNIMA – 15%	27.542.817
VALOR APLICAÇÃO (Desp. Liquidada)	38.290.292
PERCENTUAL DE APLICAÇÃO	20,85%
GASTOS TOTAIS COM SAÚDE	53.422.874

Gastos com Pessoal – LRF

Executivo



BASE DE CÁLCULO - RCL	473.658.170
GASTOS COM PESSOAL – 37,61% (ÚLTIMOS 12 MESES – DESPESA LÍQUIDA)	178.149.915
LIMITE PRUDENCIAL – 51,30%	242.986.641

Dívida Pública

Saldo da dívida em 31/08/2013

Empréstimos:	R\$ 3.292.519
Demais Dívidas:	R\$ 16.954.766
Precatórios:	R\$ 4.041.183
TOTAL	R\$ 24.288.468

**Não foram pagos precatórios
até 2º Quadrimestre**

Município de BALNEÁRIO CAMBORIÚ – SC

**Os números apresentados
no 2º Quadrimestre de
2013 apontam para o
cumprimento das metas
estabelecidas e a
manutenção do equilíbrio
fiscal**

Publicações

- Site: www.balneariocamboriu.sc.gov.br
- Jornal Diarinho do Litoral

Audiência Pública:



“Demonstração e Avaliação do Cumprimento das Metas Fiscais: 2º Quadrimestre de 2013”

OBRIGADO PELA PRESENÇA

Apresentação:

Secretaria da Fazenda
Liliane Maria Novaes - Assessora