



Município de BALNEÁRIO CAMBORIÚ – SC



Audiência Pública

29/05/2013

**Demonstração e Avaliação do
Cumprimento das Metas Fiscais**

1º Quadrimestre de 2013

Fundamento Legal

LC 101/2000, art. 9º, § 4º - Até o final dos meses de maio, setembro e fevereiro, o Poder Executivo demonstrará e avaliará o cumprimento das metas fiscais de cada quadrimestre, em audiência pública ...

OBJETIVOS DA AUDIÊNCIA

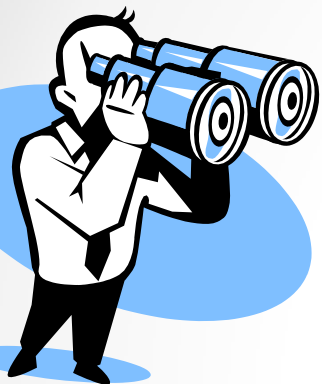
Maior transparência dos atos do Governo

Prestação de contas à população

Facilitar o acesso às informações públicas

Divulgação dos resultados de forma mais clara e simplificada

**PERMITIR QUE A SOCIEDADE
CONHEÇA, ACOMPANHE E
ANALISE O DESEMPENHO DOS
SEUS GOVERNANTES**



ABORDAGENS

ORÇAMENTO

**RECEITAS E
DESPESAS**

**METAS
PREVISTAS E
EXECUTADAS**

**GESTÃO
FISCAL**

Desempenho da Receita

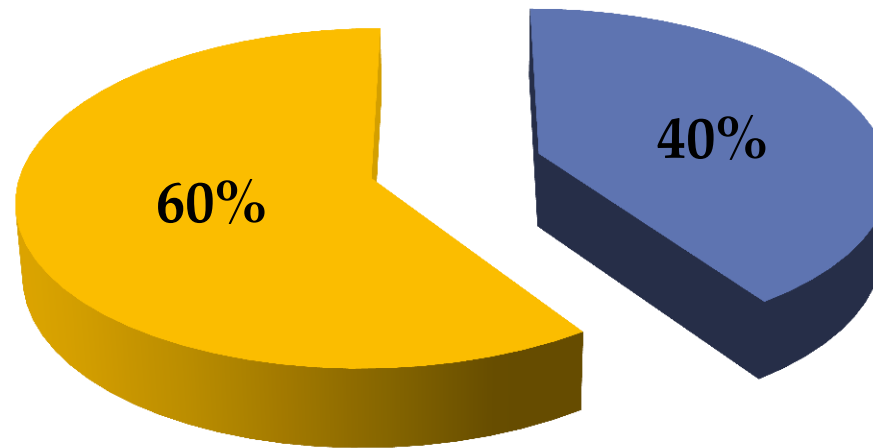


Receitas	Prevista	Arrecadada	Diferença
Correntes	167.641.910	185.062.628	17.420.718
Capital	13.975.562	16.968.424	2.992.862
TOTAL	181.617.472	202.031.052	20.413.580

Média mensal de arrecadação: 50.507.763

Gráfico Comparativo da Receita

1º Quadrimestre de 2013



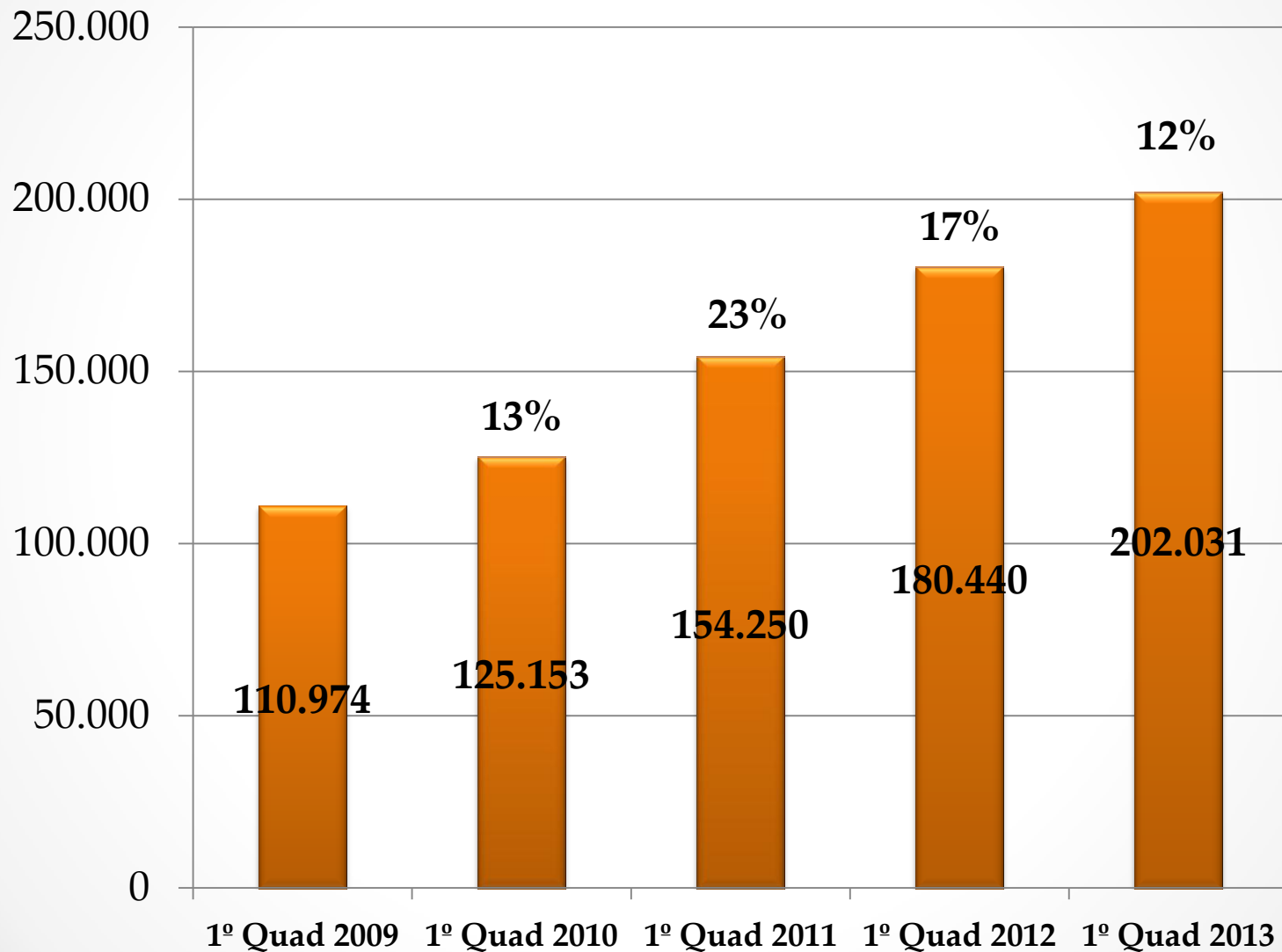
■ VALOR ARRECADADO

■ VALOR A ARRECADAR

Valor do Orçamento:	R\$ 499.420.982
Valor Arrecadado:	R\$ 202.031.052
Valor a Arrecadar:	R\$ 297.389.930

Evolução da Receita

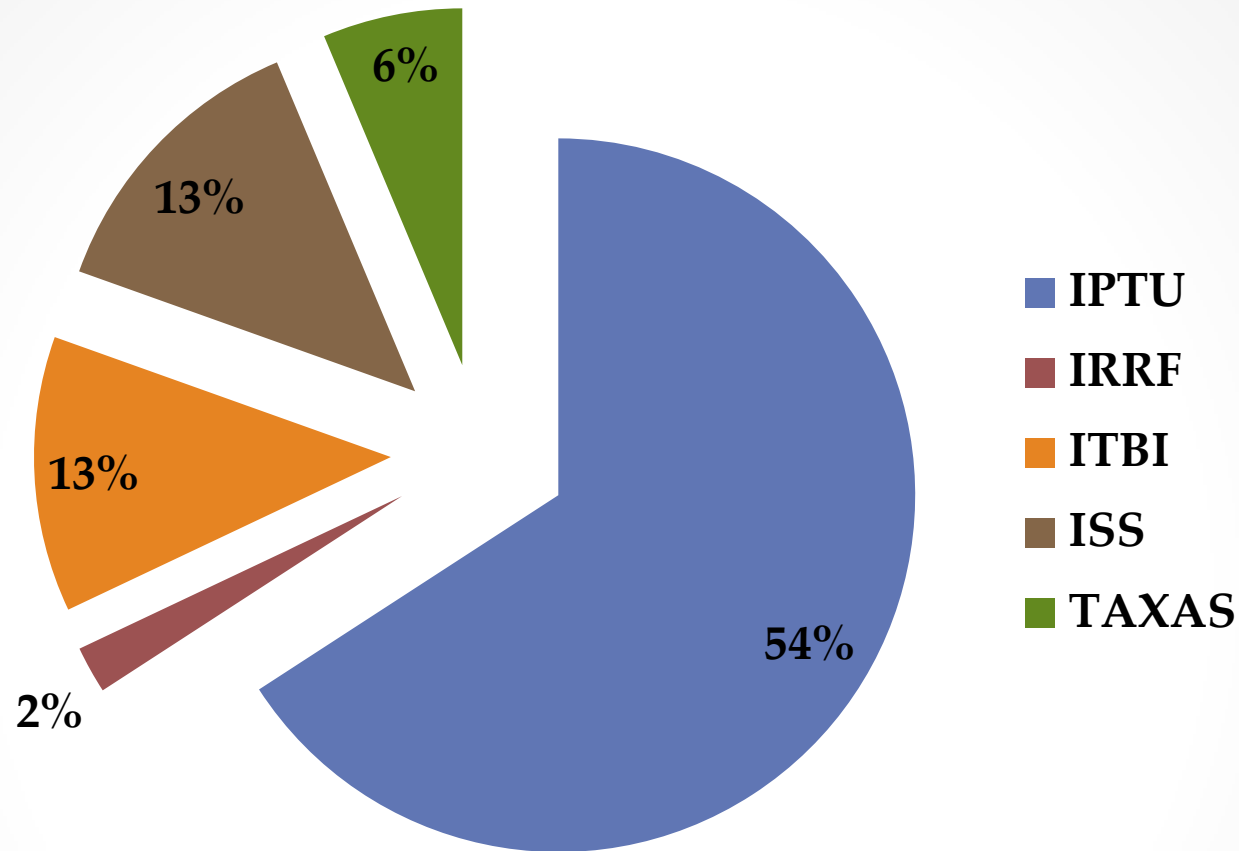
Milhões



Origem das Receitas – Até Abril/13

Receitas	Arrecadada	%
Tributos	83.668.009	41%
Contribuições	11.498.686	6%
Rendas Patrimoniais	9.345.981	5%
Serviços	15.650.574	8%
Transf. da União	16.357.448	8%
Transf. do Estado	12.771.385	6%
Fundeb	13.509.654	7%
Convênios e Operação Cred.	1.427.048	1%
Oper Urbana e Solo Criado	24.485.428	12%
Demais Receitas	13.316.839	7%
TOTAL	202.031.052	100,0%

Tributos – Até Abril/13



IPTU	IRRF	ITBI	ISS	TAXAS
55.084.174	1.782.896	10.449.846	11.053.846	5.297.247

Os tributos representam 41% do total arrecadado no período

Desempenho da Despesa



Despesa	Programada	Executada	Diferença
Correntes	113.779.536	101.530.072	-12.249.464
Capital	25.613.621	16.146.971	-9.466.650
TOTAL	139.393.157	117.677.043	-21.716.114

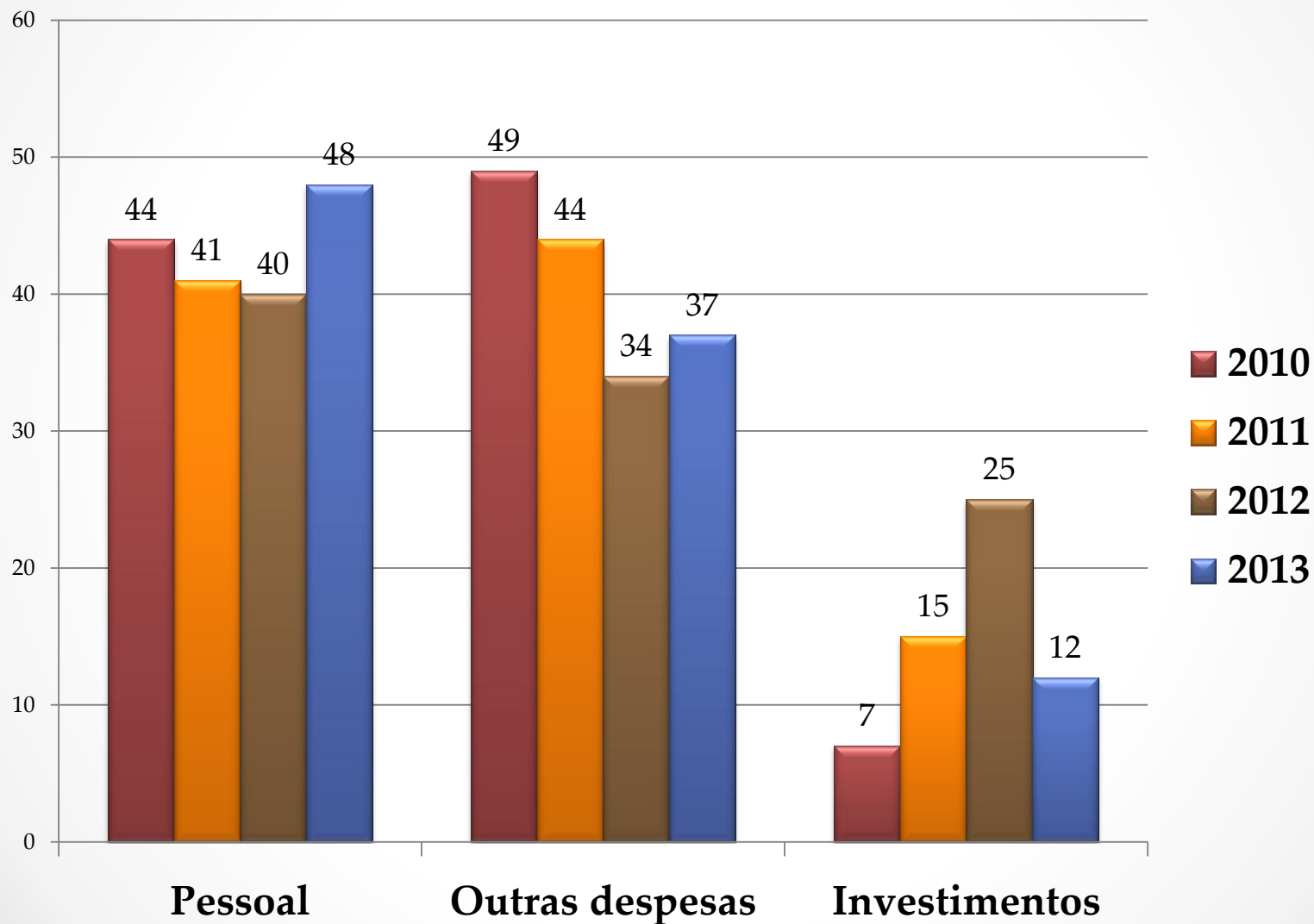
Média mensal despesa CORRENTE executada: 25.382.518

Aplicação da Despesa

DESPESAS CORRENTES	101.530.072	86,3%
PESSOAL E ENCARGOS SOCIAIS.....	57.272.223	48,7%
JUROS E ENCARGOS DA DÍVIDA.....	993.049	0,8%
OUTRAS DESPESAS CORRENTES.....	43.264.800	36,8%
DESPESAS DE CAPITAL	16.146.971	13,7%
INVESTIMENTOS.....	14.326.098	12,2%
AMORTIZAÇÃO DA DÍVIDA.....	1.820.873	1,5%
TOTAL GERAL	117.677.043	100,0%

Gráfico comparativo da despesa

Percentual aplicado -1º Quadrimestre – por exercício – despesa liquidada



RESULTADO DA EXECUÇÃO ORÇAMENTÁRIA

Receitas e Despesas

Descrição	Previsão	Execução
RECEITA	181.617.472	202.031.052
DESPEASAS	139.393.157	117.677.043
Resultado Superávit	42.224.315	84.354.009

Receita Corrente Líquida

PREVISÃO PARA O EXERCÍCIO 2013:

- **R\$ 386.448.046**

REALIZADA ATÉ ABRIL DE 2013

- **R\$ 424.607.205**

Resultado Nominal

Meta LDO

- R\$ -11.664.000

Meta Realizada até 04/2013

- R\$ -78.063.286

Resultado Primário

Meta LDO

- R\$ -49.927.564

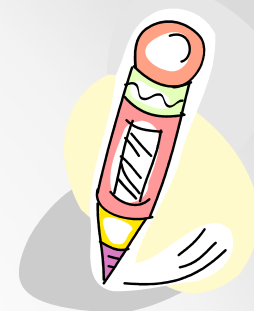
Meta Realizada até 04/2013

- R\$ 79.730.441

Restos a Pagar

RESTOS A PAGAR EM 31/12/2012	32.253.472
RESTOS CANCELADOS	173.315
RESTOS PAGOS ATÉ O PERÍODO	22.369.586
SALDO EM 30/04/2013	9.710.570

Aplicação na Educação Básica



BASE DE CÁLCULO	109.539.629
APLICAÇÃO MÍNIMA – 25%	27.384.907
VALOR APLICADO	17.265.245
PERCENTUAL DE APLICAÇÃO	15,76%
GASTOS TOTAIS EM EDUCAÇÃO – Rec. de impostos e vinculados	27.617.119

Aplicação Fundeb



SALDO ANTERIOR – DEZ 2012	886.692
ARRECADAÇÃO + RENDIMENTOS	13.572.425
DESPEAS PAGAS	13.047.474
SALDO FINANCEIRO 30/04/2013	1.411.642
% APLIC EM PESSOAL MAGISTÉRIO (Mínimo de 60%)	96,18%

Aplicação na Saúde



BASE DE CÁLCULO	109.539.629
APLICAÇÃO MÍNIMA – 15%	16.430.944
VALOR APLICAÇÃO	18.721.212
PERCENTUAL DE APLICAÇÃO	17,09%
GASTOS TOTAIS COM SAÚDE	23.780.697

Gastos com Pessoal – LRF

Executivo



BASE DE CÁLCULO - RCL

424.607.205

**GASTOS COM PESSOAL – 40,30%
(ÚLTIMOS 12 MESES – DESPESA LÍQUIDA)**

171.107.617

LIMITE PRUDENCIAL – 51,30%

217.823.496

Dívida Pública

Saldo da dívida em 30/04/2013

Saldo da Dívida: – R\$ 21.147.409

DCL -147.984.228

Percentual DCL/RCL - 34,85

Os números apresentados apontam para o cumprimento das metas estabelecidas e a manutenção do equilíbrio fiscal



Publicações

- Site: www.balneariocamboriu.sc.gov.br
- Jornal Diarinho do Litoral - 30/05/2013

Audiência Pública:



“Demonstração e Avaliação do Cumprimento das Metas Fiscais: 1º Quadrimestre de 2013”

OBRIGADO PELA PRESENÇA

Apresentação:

Secretaria da Fazenda
Liliane Maria Novaes – Assessora Contábil