



Município de BALNEÁRIO CAMBORIÚ – SC



Audiência Pública

29/09/2015

**Demonstração e Avaliação do
Cumprimento das Metas Fiscais**

2º Quadrimestre de 2015

Fundamento Legal

LC 101/2000, art. 9º, § 4º - Até o final dos meses de maio, setembro e fevereiro, o Poder Executivo demonstrará e avaliará o cumprimento das metas fiscais de cada quadrimestre, em audiência pública ...


OBJETIVOS DA AUDIÊNCIA

Maior transparência dos atos do Governo

Prestação de contas à população

Facilitar o acesso às informações públicas

Divulgação dos resultados de forma mais clara e simplificada



**PERMITIR QUE A SOCIEDADE
CONHEÇA, ACOMPANHE E
ANALISE O DESEMPENHO DOS
SEUS GOVERNANTES**

ABORDAGENS

ORÇAMENTO

**RECEITAS E
DESPESAS**

**METAS
PREVISTAS E
EXECUTADAS**

**GESTÃO
FISCAL**

Desempenho da Receita – Jan/Ago - 2015



Receitas	Prevista*	Arrecadada	Diferença
Correntes	357.988.010	383.677.975	25.689.965
Corrente Intra	18.990.242	20.104.966	1.114.724
Capital	12.300.000	19.690.451	7.390.450
TOTAL	389.278.252	423.473.391	34.195.450

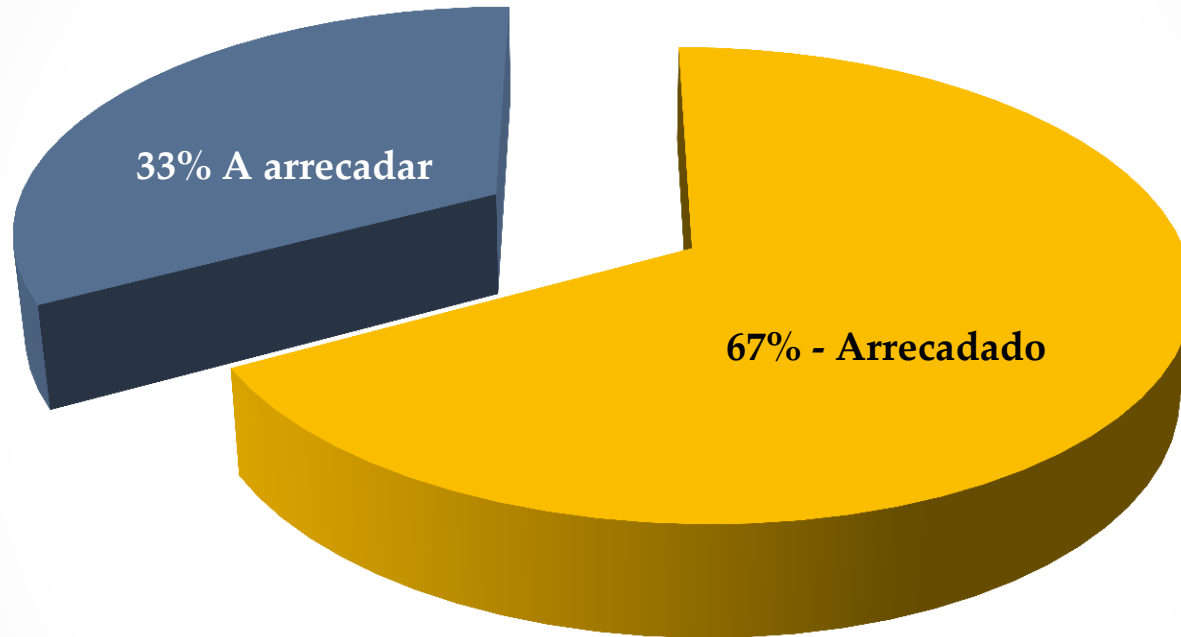
*Valores previstos a arrecadar até agosto/2015

Média mensal de arrecadação: 52.934.174

% arrecadado acima do previsto: 8,78%

Gráfico Comparativo da Receita

2º Quadrimestre de 2015



Valor do Orçamento Total:	R\$ 631.158.093
Valor Arrecadado 2º Quadr:	R\$ 423.473.391
Valor a Arrecadar:	R\$ 207.684.702

Evolução da Receita

Período	R\$ Realizado	Evolução %
2º Quad 2009	193.309.638	131%
2º Quad 2010	224.735.471	116%
2º Quad 2011	277.051.983	123%
2º Quad 2012	309.828.169	112%
2º Quad 2013	384.128.507	124%
2º Quad 2014	387.209.325	101%
2º Quad 2015	423.473.391	109%

Aumento de 219% de 2009 para 2015

Origem das Receitas – Até Agosto/15

Receitas	Arrecadada	%
Tributos	145.296.356	34%
Contribuições	32.393.520	8%
Rendas Patrimoniais	35.206.499	8%
Serviços	45.540.055	11%
Transf. da União	42.424.408	10%
Transf. do Estado	31.902.686	8%
Fundeb	32.533.665	8%
Convênios e Operação Cred.	706.236	0%
Oper Urbana e Solo Criado	18.984.215	4%
Demais Receitas	38.485.751	9%
TOTAL	423.473.391	100,00%

Tributos Arrecadados – Até Agosto/15

IPTU	IRRF	ITBI	ISS	TAXAS
77.493.902	6.460.192	26.356.872	26.756.169	8.229.221
53,3%	4,4%	18,1%	18,4%	5,7%

Os tributos representam 34% do total arrecadado até o período

Desempenho da Despesa



Despesa	Programada	Executada	Diferença
Correntes	283.651.584	280.161.012	3.490.572
Capital	51.545.000	16.222.020	35.322.980
TOTAL	335.196.584	296.383.032	38.813.552

Média mensal despesa CORRENTE executada: 35.020.126

% executado abaixo do programado: - 12%

Aplicação da Despesa

Consolidado

DESPESAS CORRENTES	280.161.012	94,53%
PESSOAL E ENCARGOS SOCIAIS.....	177.291.528	59,82%
JUROS E ENCARGOS DA DÍVIDA.....	1.583.088	0,53%
OUTRAS DESPESAS CORRENTES.....	101.286.395	34,17%
DESPESAS DE CAPITAL	16.222.020	5,47%
INVESTIMENTOS.....	9.687.792	3,27%
AMORTIZAÇÃO DA DÍVIDA.....	6.534.229	2,20%
TOTAL GERAL	296.383.032	100,0%

Valor total empenhado até Agosto/2015: R\$ 395.797.665
(Percentual Liquidado: 75%)

COMPARATIVO DA EXECUÇÃO ORÇAMENTÁRIA

Receitas e Despesas

Descrição	Previsão	Execução
RECEITA	389.278.252	423.473.391
DESPEASAS	335.196.584	296.383.033
Resultado Superávit	54.081.668	127.090.358

**O RESULTADO FOI SUPERAVITÁRIO NO PERÍODO
REPRESENTANDO 30% DO VALOR ARRECADADO**

Receita Corrente Líquida

PREVISÃO PARA O EXERCÍCIO 2015:

- **R\$ 503.961.606**

REALIZADA ATÉ AGOSTO DE 2015

- **R\$ 530.453.851**

Resultado Nominal

Meta LDO

- R\$ 6.119.000

Meta Realizada até 08/2014

- R\$ -97.663.528*

*Quanto mais negativo melhor

Resultado Primário

Meta LDO

- R\$ -83.006.765

Meta Realizada até 08/2015

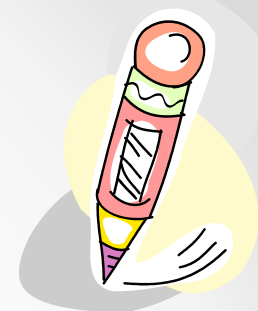
- R\$ 100.812.963*

*Quanto mais positivo melhor

Restos a Pagar

RESTOS A PAGAR EM 31/12/2014	48.322.209
RESTOS CANCELADOS	659.766
RESTOS PAGOS ATÉ O PERÍODO	26.806.550
SALDO EM 31/08/2015	20.855.893

Aplicação na Educação Básica



BASE DE CÁLCULO	208.257.723
APLICAÇÃO MÍNIMA – 25%	52.064.431
VALOR APLICADO	53.538.250
PERCENTUAL DE APLICAÇÃO	25,71%
GASTOS TOTAIS EM EDUCAÇÃO – Recursos de Impostos e Vinculados	*79.676.289

*Valor referente despesas já realizadas.

Aplicação Fundeb



SALDO ANTERIOR – DEZ 2014	1.402.988
ARRECADANÇA + RENDIMENTOS	32.716.306
DESPEAS PAGAS	32.496.793
SALDO FINANCEIRO 31/08/2015	1.622.501
% APLIC EM PESSOAL MAGISTÉRIO (Mínimo de 60%)	97,45%

Aplicação na Saúde



BASE DE CÁLCULO	207.862.610
APLICAÇÃO MÍNIMA – 15%	31.179.391
VALOR APLICAÇÃO	50.666.106
PERCENTUAL DE APLICAÇÃO	24,37%
GASTOS TOTAIS COM SAÚDE*	65.912.402

*Valor referente despesas já realizadas.

Gastos com Pessoal – LRF

Executivo



BASE DE CÁLCULO - RCL

530.453.851

GASTOS COM PESSOAL – 44,87%
(ÚLTIMOS 12 MESES – DESPESA LÍQUIDA)

238.038.443

LIMITE PRUDENCIAL – 51,30%

272.122.826

Dívida Pública

Saldo da dívida em 31/08/2015

Saldo da Dívida: – R\$ **13.558.726**

DCL - **264.793.863**

Percentual DCL/RCL - **49,92**

Os números apresentados apontam para o cumprimento das metas estabelecidas e a manutenção do equilíbrio fiscal



Publicações

- Site: www.balneariocamboriu.sc.gov.br
- Jornal Diarinho do Litoral

Audiência Pública:



“Demonstração e Avaliação do Cumprimento das Metas Fiscais: 2º Quadrimestre de 2015”

OBRIGADO PELA PRESENÇA

Apresentação:
Secretaria da Fazenda
Dpto. Contábil Financeiro