

Audiência Pública

3º Quadrimestre de 2011

art. 9º, § 4º, da Lei Complementar Federal nº 101/00

SECRETARIA MUNICIPAL DA FAZENDA

LRF, art. 9º, § 4º - Até o final dos meses de maio, setembro e fevereiro, o Poder Executivo demonstrará e avaliará o cumprimento das metas fiscais de cada quadrimestre, em audiência pública na comissão referida no § 1º do art. 166 da Constituição ou equivalente nas Casas Legislativas estaduais e municipais.

**RGF e RREO - Publicação Jornal
Diarinho do Litoral em 30/01/2012**

**RFG Consolidado* - Publicação Jornal
Diarinho do Litoral em 01/02/2012**

**Prazo Legal: até 30 dias após encerramento
do período (bimestre e quadrimestre)**

*** Publicação anual – Até 30 dias após a publicação do
RGF último quadrimestre**

RECEITA ORÇAMENTÁRIA



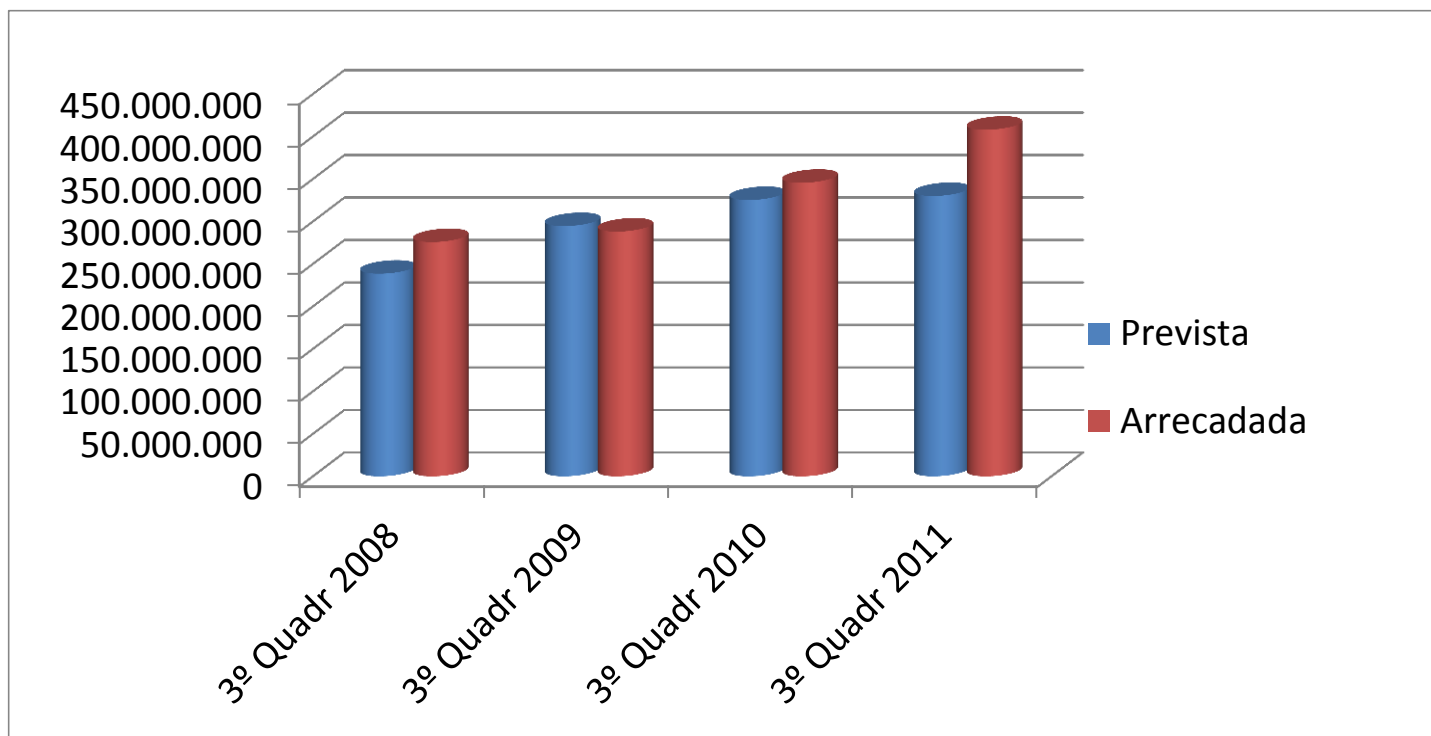
Valores Previstos e Arrecadados - 3º Quadrimestre de 2011

Especificação da Receita	Previsto	Arrecadado	Diferença
	3º Quadrimestre 2011	3º Quadrimestre 2011	Previsto (-) Arrecadado
RECEITAS CORRENTES	300.411.608	363.728.910	63.317.302
Receita Tributária	104.110.650	121.487.057	17.376.407
Receita de Contribuições	16.014.000	17.917.137	1.903.137
Receita Patrimonial	14.854.147	33.046.492	18.192.345
Receita de Serviços	38.258.750	39.768.837	1.510.087
Transferências Correntes	93.402.211	111.276.407	17.874.196
Outras Receitas Correntes	33.771.850	40.232.979	6.461.129
RECEITAS DE CAPITAL	11.222.675	25.856.655	14.633.981
Operações de Crédito	5.910.675	417.421	-5.493.253
Alienações de Bens	0	1.881.532	1.881.532
Transferências de Capital	5.312.000	140.003	-5.171.997
Outras Rec Capital	0	23.417.699	23.417.699
RECEITAS INTRA-ORÇAM.	18.335.097	18.412.921	77.824
Receita de Contribuições	17.828.597	17.921.028	92.431
Receita de Serviços	505.500	483.554	-21.946
Outras Receitas Correntes	1.000	8.339	7.339
TOTAL	329.969.380	407.998.486	78.029.106

RECEITA ORÇAMENTÁRIA



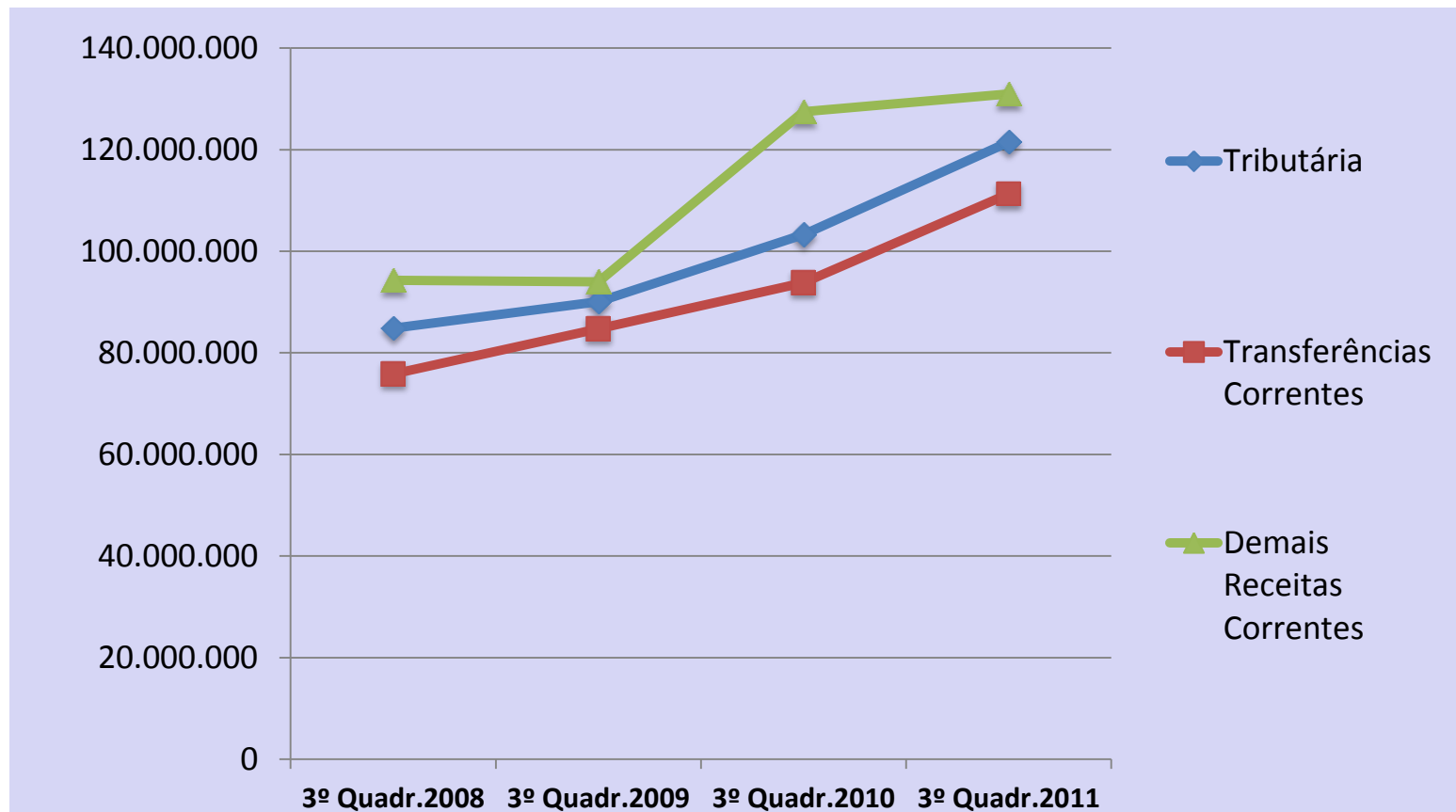
COMPARATIVO 2008 a 2011 RECEITA PREVISTA X RECEITA ARRECADADA



RECEITA ORÇAMENTÁRIA



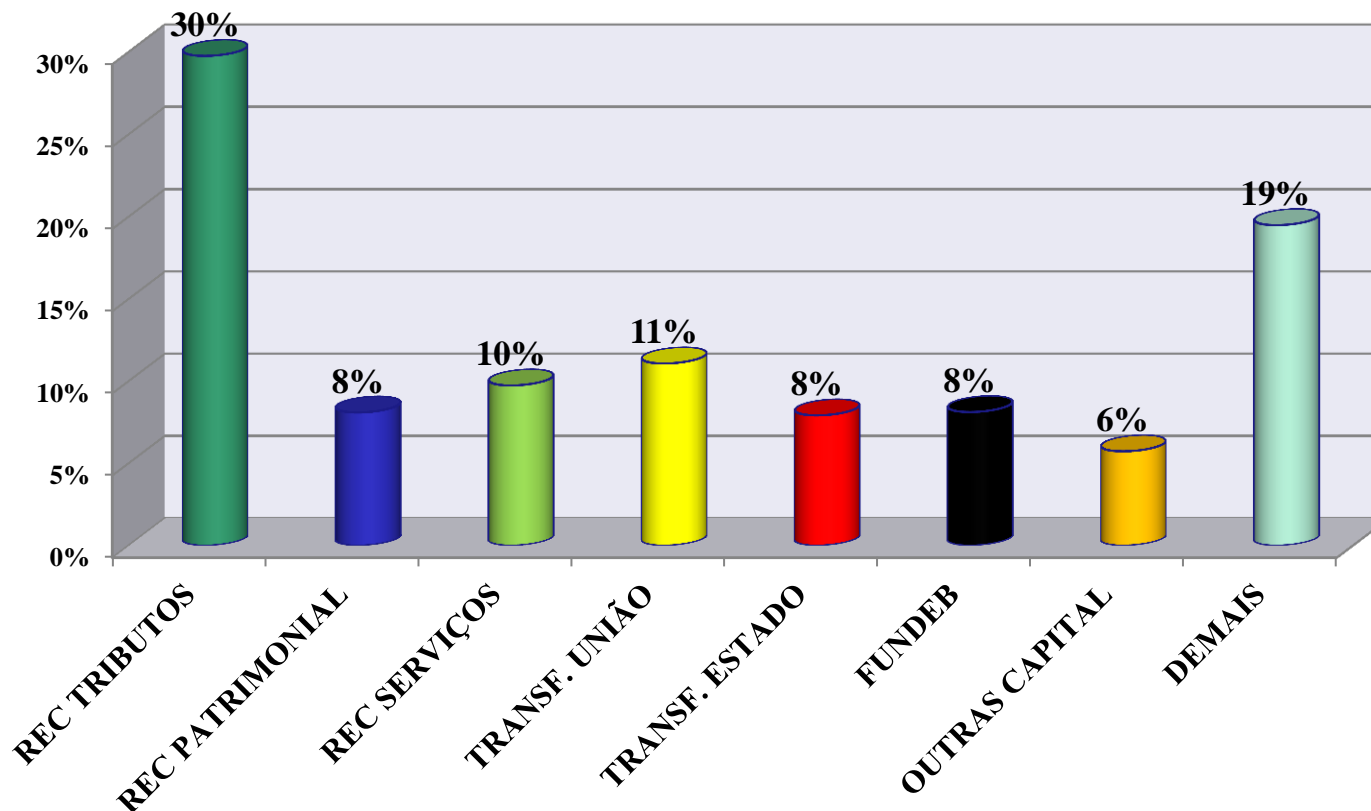
Evolução da Receita Corrente - 2008 a 2011



RECEITA ORÇAMENTÁRIA



Principais Receitas Arrecadadas - 2011



DESPESA ORÇAMENTÁRIA



Comparativo Fixado X Executado

Especificação da Despesa	Orçado/ Suplementado	Executado	Diferença
	3º Quadrimestre 2011	3º Quadrimestre 2011	Executado (-) Fixado
DESPESAS CORRENTES	307.217.368	288.169.729	-19.047.639
PESSOAL/ENCARGOS	142.813.867	136.744.617	-6.069.250
DÍVIDA - Juros e Encargos	2.730.000	1.514.848	-1.215.152
OUTRAS DESP. CORRENTES	161.673.500	149.910.264	-11.763.236
DESPESAS DE CAPITAL	144.799.205	94.262.042	-50.537.163
INVESTIMENTOS	142.423.205	92.235.310	-50.187.895
AMORTIZAÇÃO DÍVIDA	2.376.000	2.026.732	-349.268
RESERVA CONTINGÊNCIA	16.297.997	0	-16.297.997
TOTAL	468.314.570	382.431.771	-85.882.799

DESPESA ORÇAMENTÁRIA

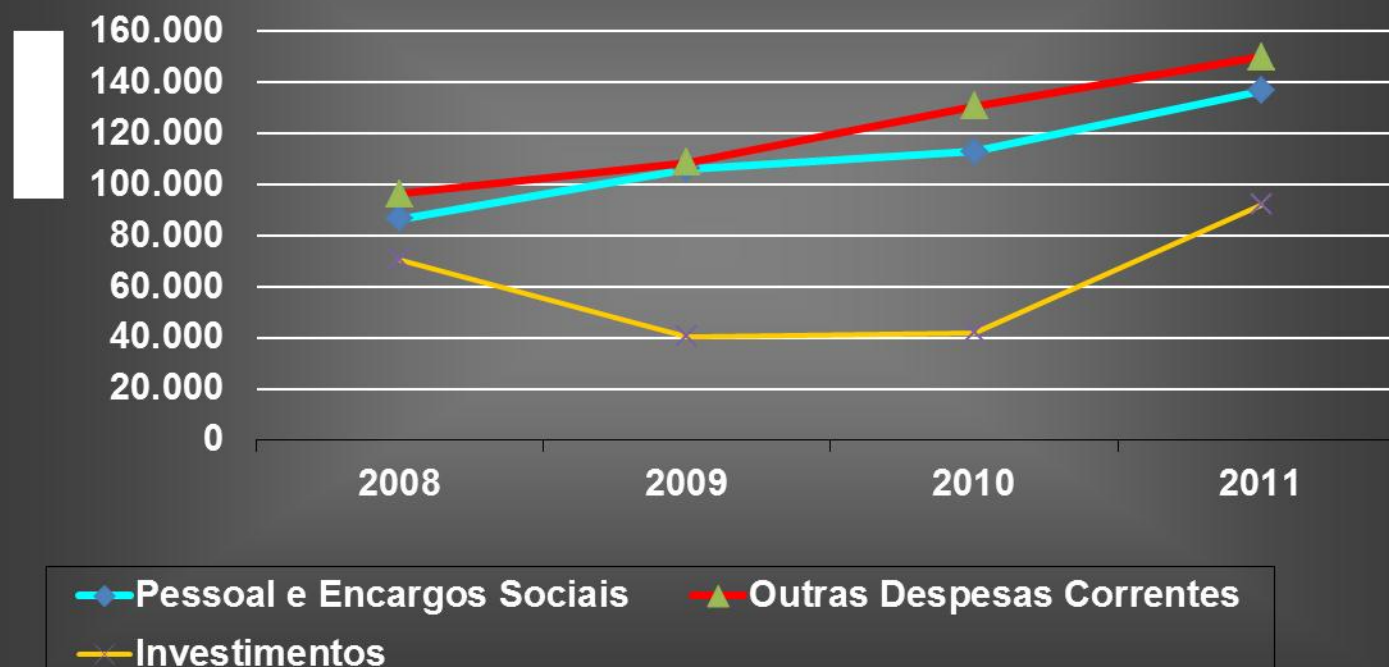


Valores Empenhados - 3º Quadrimestre de 2008 a 2011

Subcategoria Econômica	3º Quadr. 2008	3º Quadr. 2009	3º Quadr. 2010	3º Quadr. 2011
Pessoal e Encargos Sociais	86.717.210	106.125.521	112.954.269	136.744.617
Juros e Encargos da Dívida	2.173.479	1.568.611	1.783.983	1.514.848
Outras Despesas Correntes	96.478.773	108.703.461	130.716.685	149.910.264
Investimentos	70.467.844	40.456.146	42.099.479	92.235.310
Amortização da Dívida	5.232.050	4.089.441	3.255.835	2.026.732
TOTAL	261.069.355	260.943.180	290.810.252	382.431.771
Evolução %	100,00%	99,95%	111,00%	132,00%

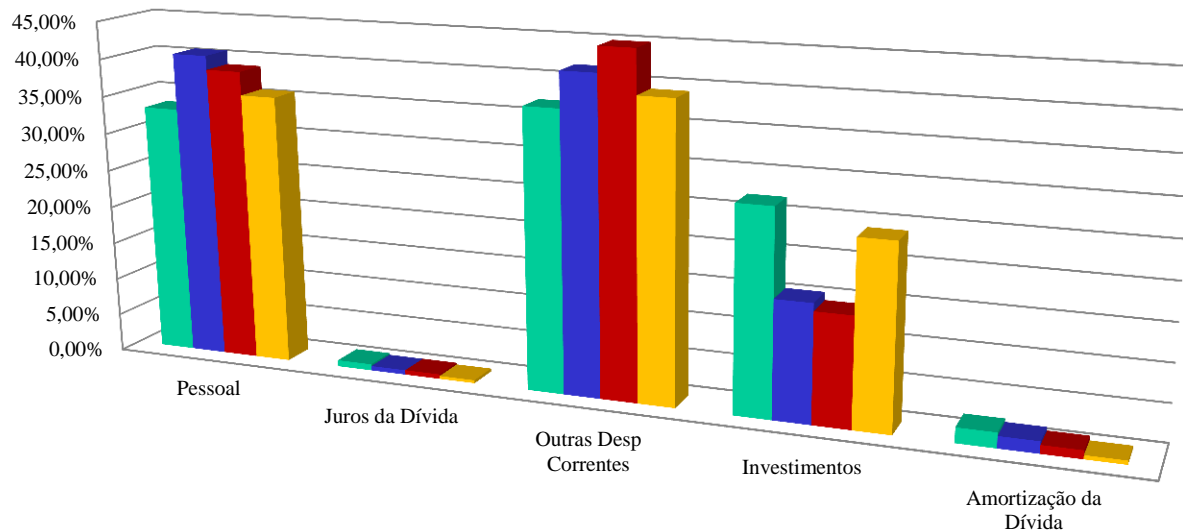
DESPESA ORÇAMENTÁRIA

Evolução das Principais Despesas
3º quadrimestre - 2008 a 2011



DESPESA ORÇAMENTÁRIA

Despesa Executada em %



	Pessoal	Juros da Dívida	Outras Desp Correntes	Investimentos	Amortização da Dívida
■ 2008	33,22%	0,83%	36,96%	26,99%	2,00%
■ 2009	40,67%	0,60%	41,66%	15,50%	1,57%
■ 2010	38,84%	0,61%	44,95%	14,48%	1,12%
■ 2011	35,76%	0,40%	39,20%	24,12%	0,53%

DESPESA EXECUTADA

POR ÁREA DE ATUAÇÃO



FUNÇÃO	2010	2011
LEGISLATIVA	7.934.912	7.244.658
JUDICIÁRIA	3.432.299	7.480.352
ADMINISTRAÇÃO	32.648.615	35.100.247
SEG PÚBLICA	11.843.431	16.285.640
ASSISTÊNCIA SOCIAL	8.479.098	9.905.406
PREVIDÊNCIA SOCIAL	10.169.369	11.430.426
SAÚDE	59.629.247	77.549.527
TRABALHO	3.546.906	3.390.000
EDUCAÇÃO	68.742.768	77.052.408
CULTURA	1.949.417	3.708.040

DESPESA EXECUTADA

POR ÁREA DE ATUAÇÃO

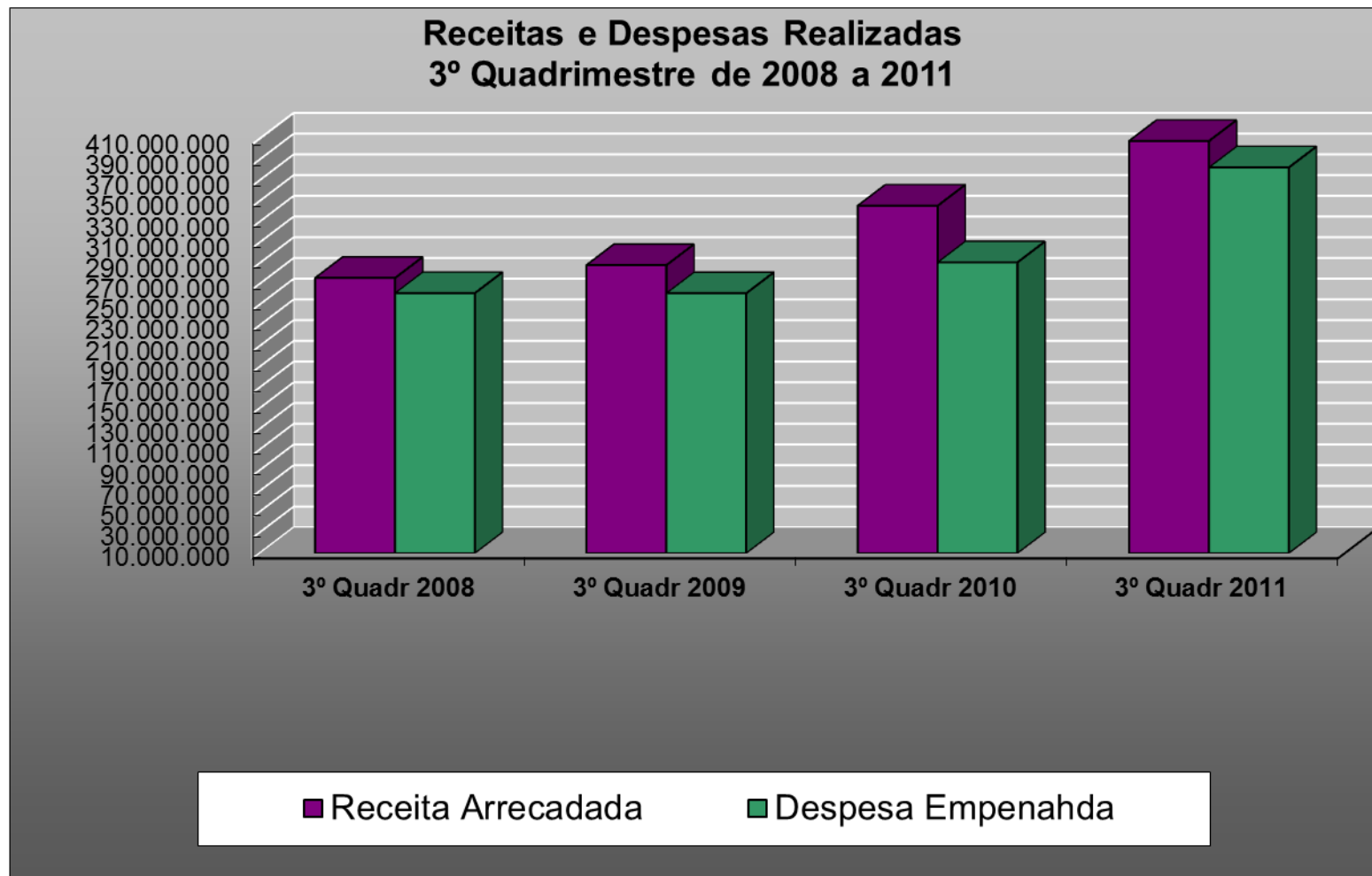


FUNÇÃO	2010	2011
DIREITOS DA CIDADANIA	518.665	849.892
URBANISMO	24.144.743	64.702.283
HABITAÇÃO	41.614	207.776
SANEAMENTO	38.325.261	47.430.041
GESTÃO AMBIENTAL	1.681.334	2.171.730
COMÉRCIO E SERVIÇOS	5.725.371	6.199.241
DESPORTO E LAZER	4.010.860	4.930.780
ENCARGOS ESPECIAIS	7.986.342	6.793.326
TOTAL GERAL	290.810.252	382.431.771

Comparativo Receitas e Despesas

	2009	2010	2011
Receita Arrecadada	288.102.968	345.523.016	407.998.486
Despesa Executada	260.943.180	290.810.252	382.431.771
Superávit (Receita menos Despesa)	27.159.788	54.712.764	25.566.715
% da Receita Arrecadada sobre a Despesa	110,4%	118,8%	106,7%

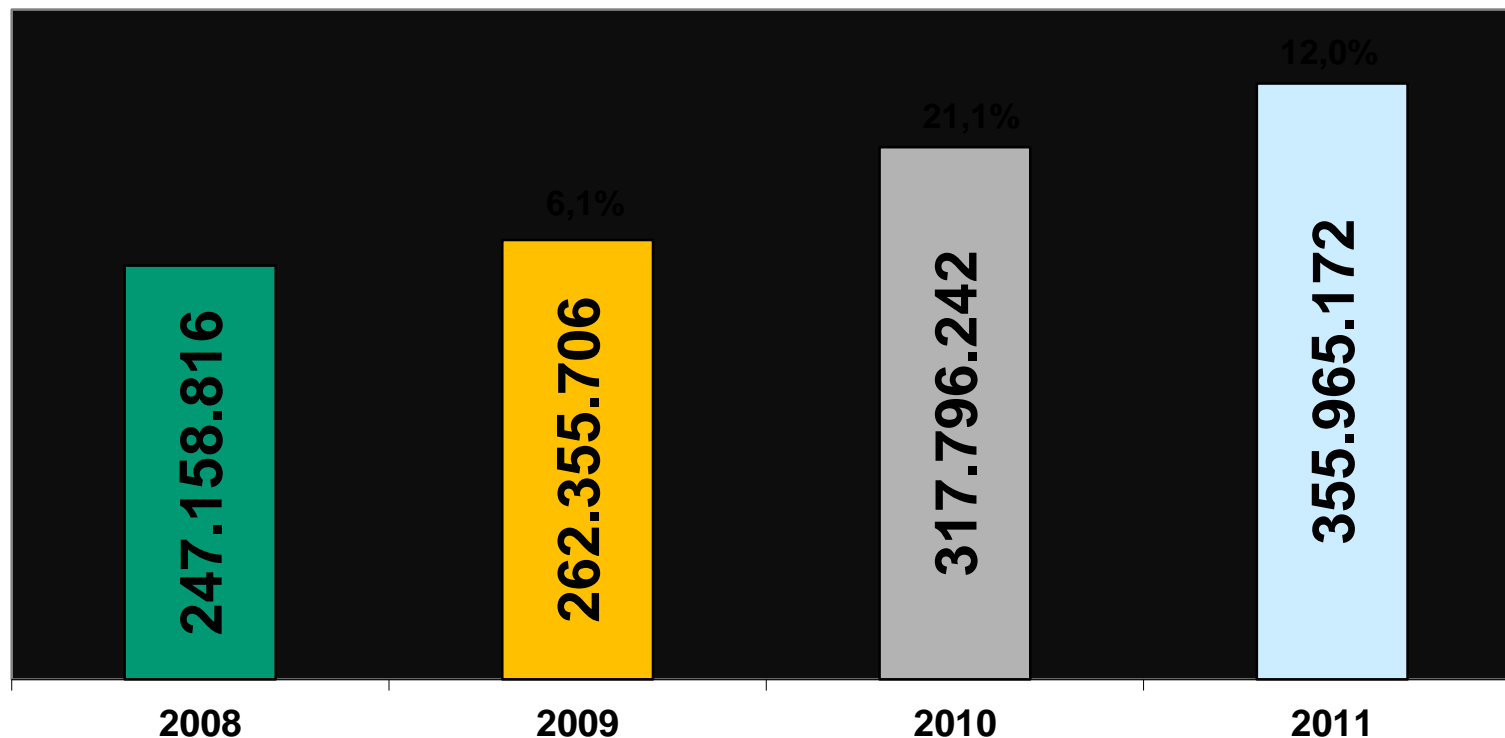
Comparativo Receitas e Despesas



Receita Corrente Líquida

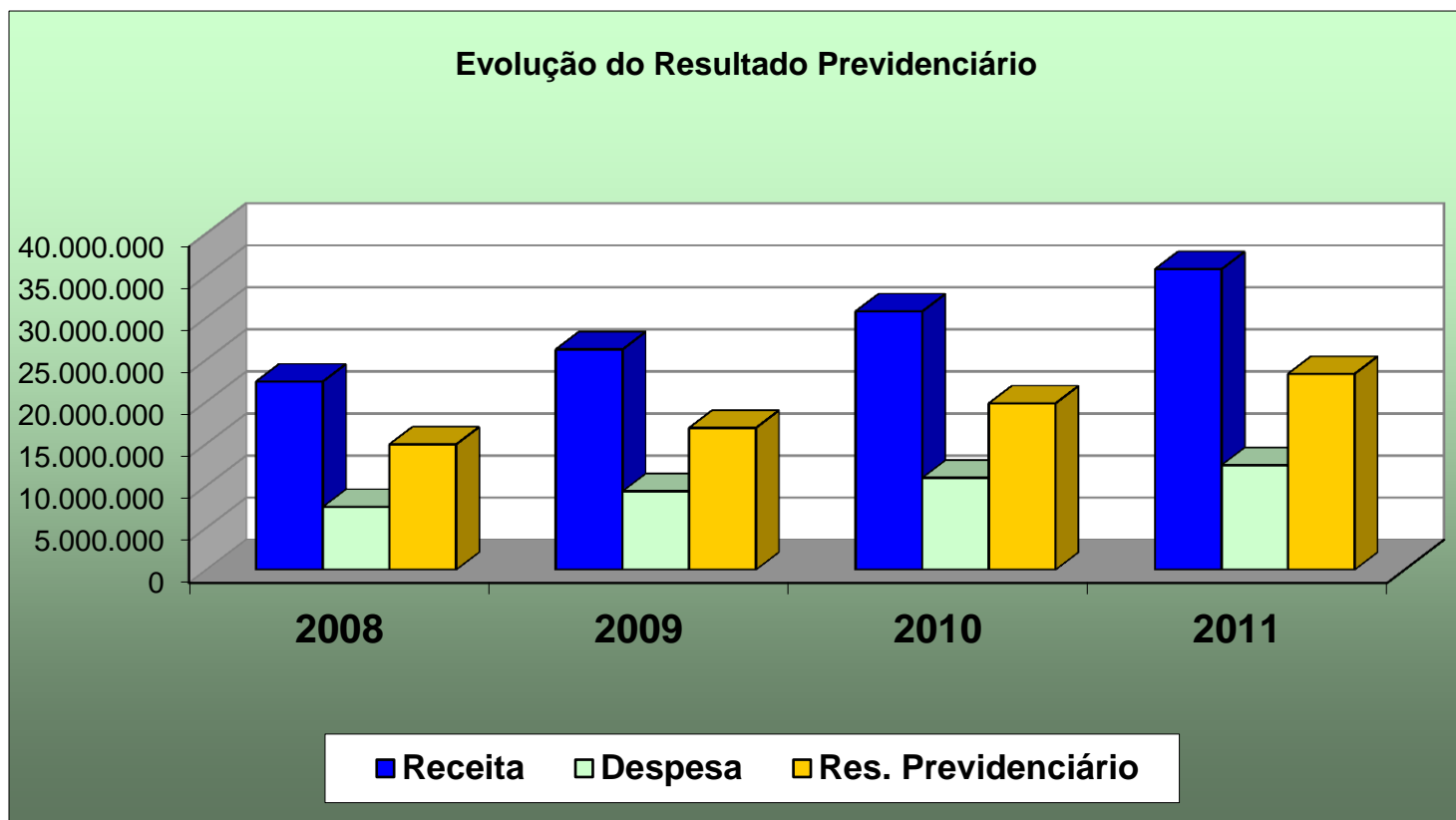


Evolução Receita Corrente Líquida Até o quadrimestre de 2008 a 2011



Valor Previsto para o exercício de 2011 R\$ 293.716.608

Resultado Previdenciário



	2008	2009	2010	2011
Receita	22.395.838	26.223.439	30.740.690	35.762.051
Despesa	7.485.019	9.347.802	10.943.267	12.458.651
Res. Previdenciário	14.910.819	16.875.637	19.797.423	23.303.400

Resultado Nominal e Primário



RESULTADO	Meta Fixada LDO	Meta Executada até o Período
NOMINAL	-370.000	4.432.353
PRIMÁRIO	-15.310.322	-3.072.724

Restos a Pagar

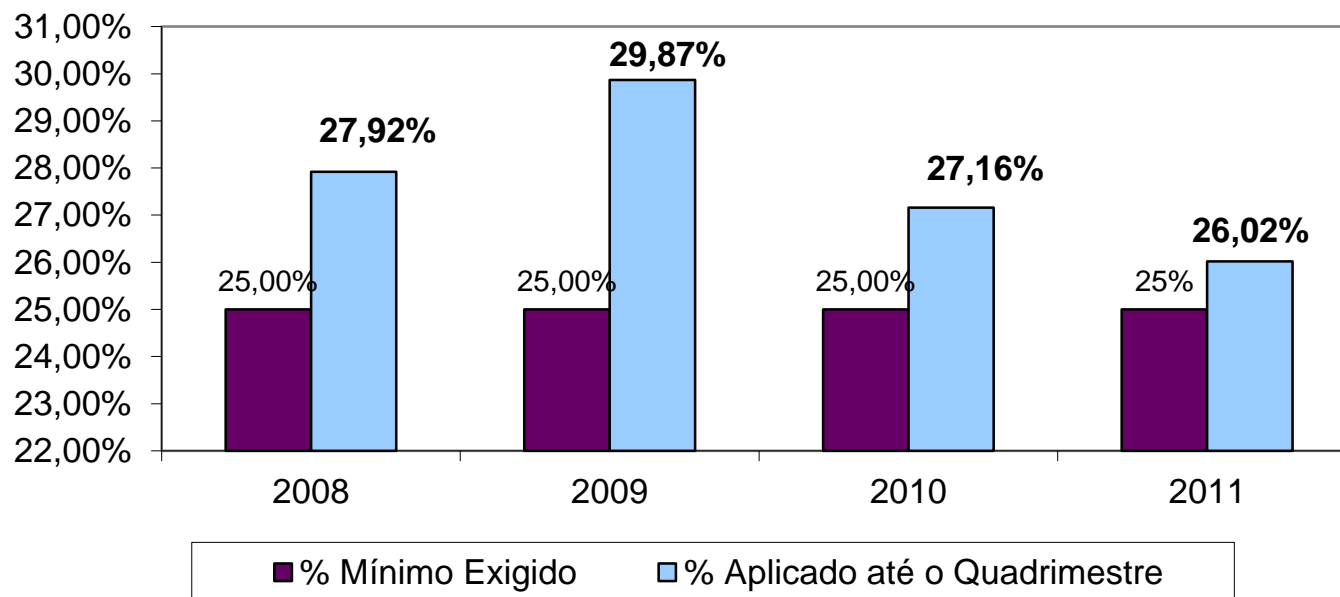


Saldo em 31/12/2010	39.273.315
Cancelados	5.460.547
Pagos no período	32.377.310
Saldo a pagar em 31/12/2011	1.435.458

Aplicação em Educação

Evolução em %

Aplicação Educação %



2008	2009	2010	2011
38.197.273	42.757.100	46.189.048	50.148.356

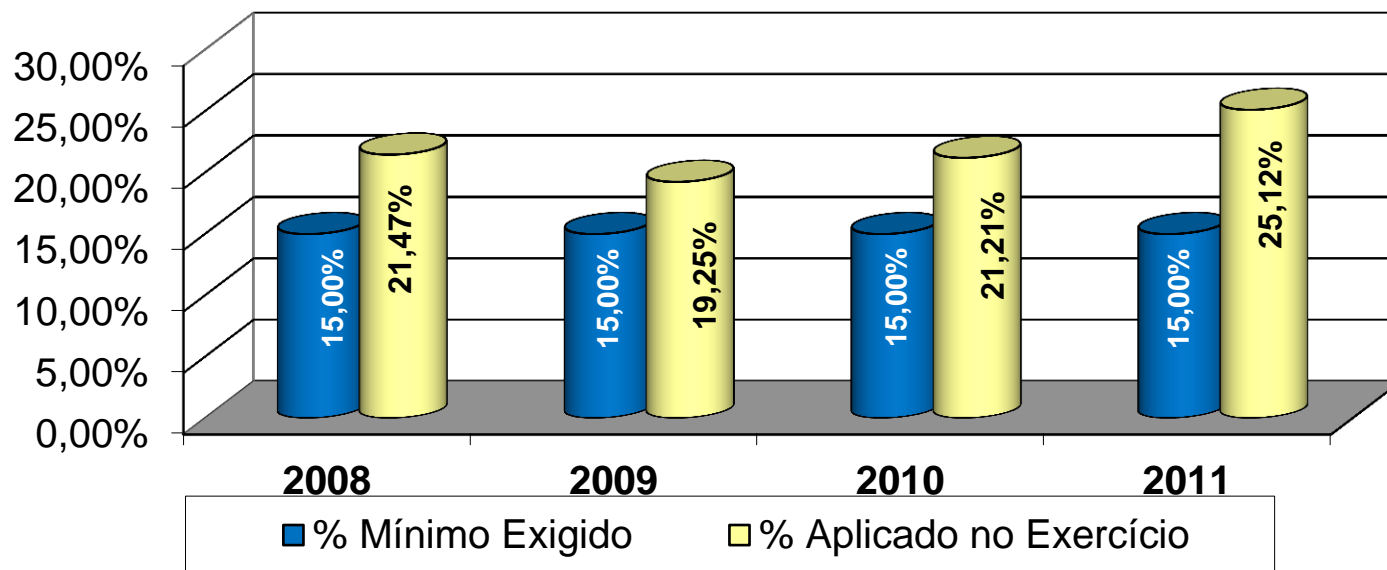
Meta prevista: 29,00%

Saldo disponível em 31/12/2010	1.620.751
Receitas/Rendimentos	33.404.777
Pagamentos Efetuados	33.664.095
Aplicação Pessoal Magistério (mínimo 60%)	92,11%
Saldo disponível em 31/12/2011	1.361.433
Despesas a Pagar	360.041
Superávit Financeiro	1.001.392 - 3,02%

Aplicação em Saúde



Evolução Saúde %

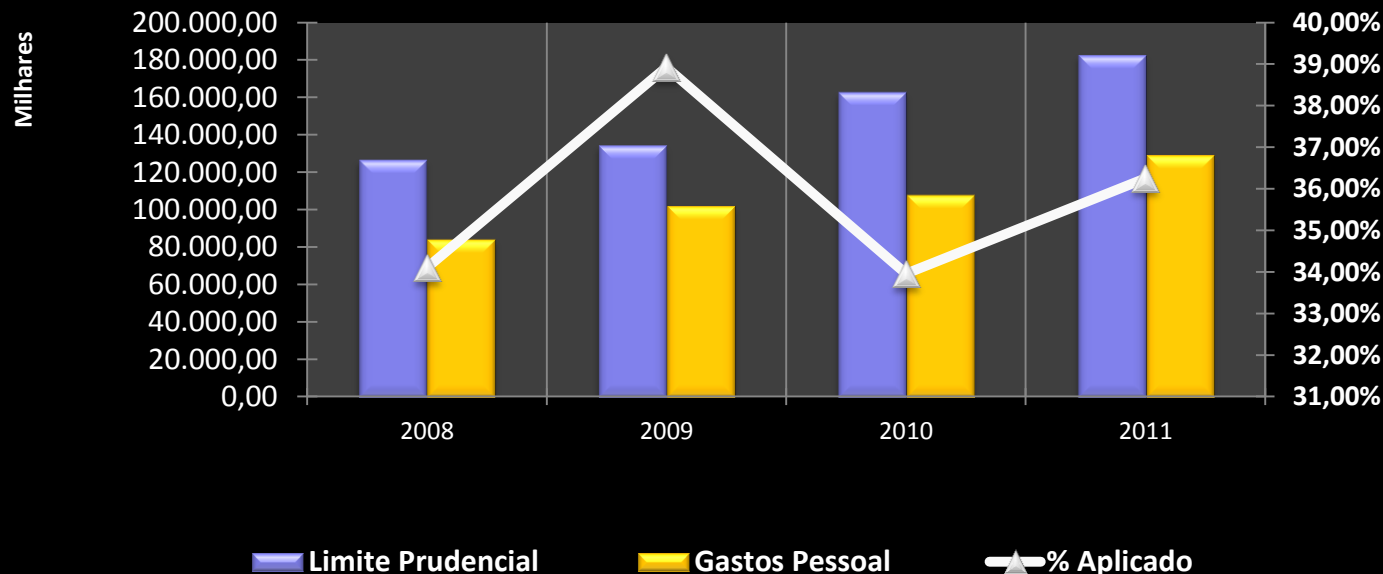


2008	2009	2010	2011
29.412.314	27.427.978	35.670.731	48.348.265

Meta prevista: 21,27%

Gastos com Pessoal - Executivo

Evolução 2008 a 2011



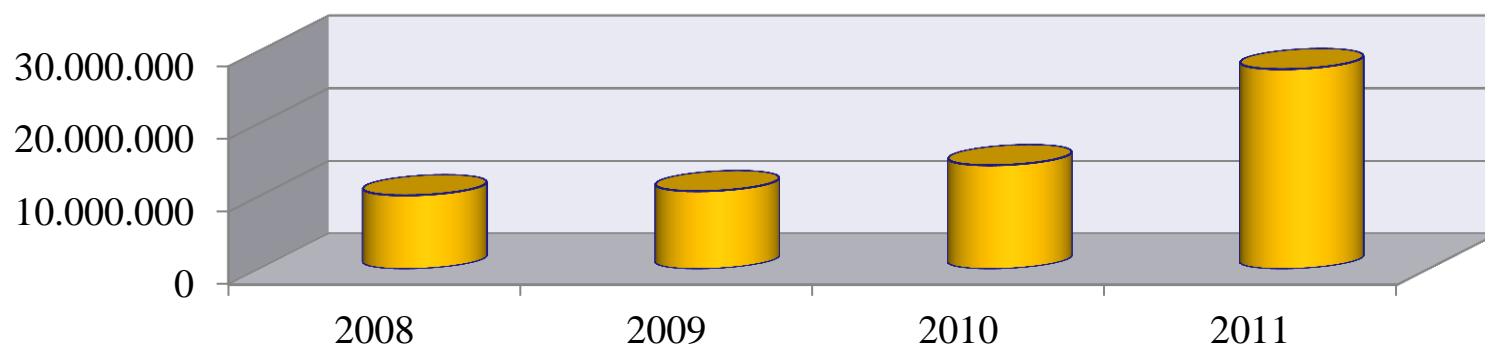
	2008	2009	2010	2011
Limite Prudencial	126.792.472,66	134.588.477,40	163.029.472,16	182.610.133,20
Gastos Pessoal	84.277.885,26	102.101.641,94	107.931.631,00	129.046.947,06
% Aplicado	34,10%	38,92%	33,96%	36,25%

Meta para o exercício: 41,21%

DÍVIDA PÚBLICA

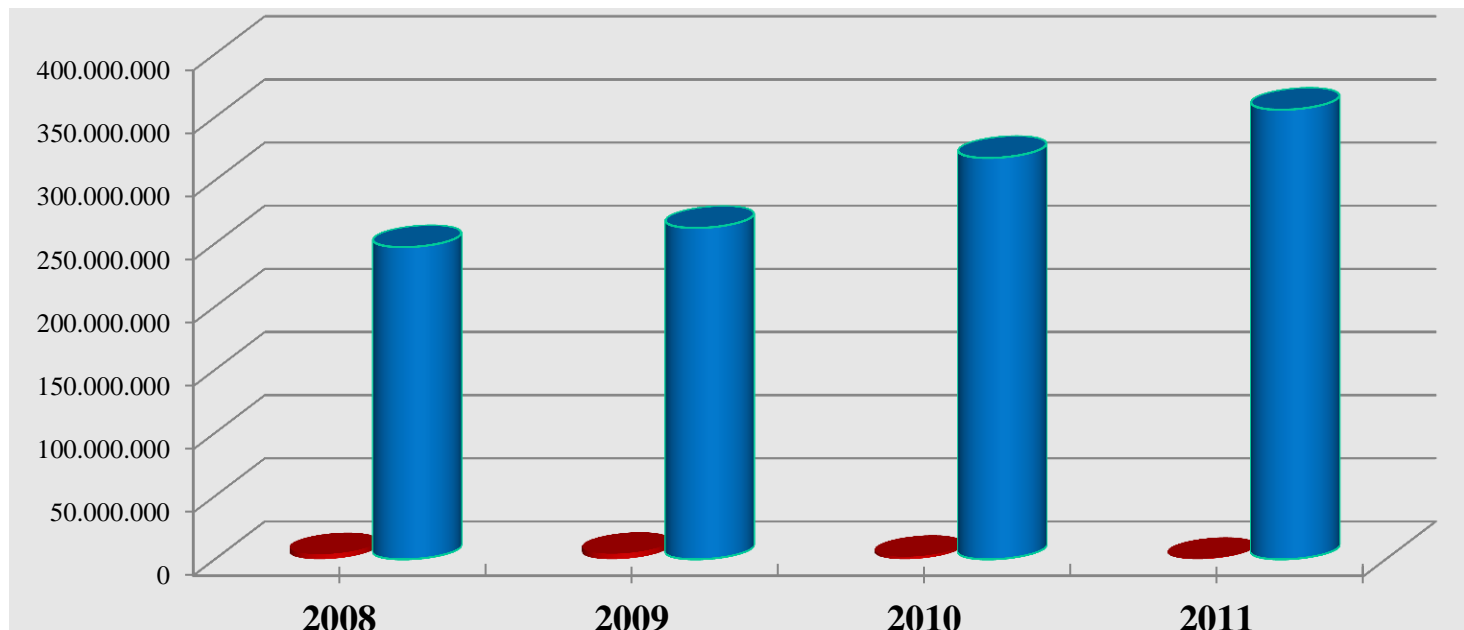


Saldo da Dívida Consolidada



Evolução da Dívida Pública	2008	2009	2010	2011
Saldo da Dívida Consolidada	10.144.870	10.716.767	14.284.746	27.499.133
Dívida Consolidada Líquida	-41.954.639	-63.199.738	-107.237.201	-102.939.594
% DCL sobre a RCL	-33,36%	-33,82%	-33,74%	-28,92%

OPERAÇÃO DE CRÉDITO



■ Op.Crédito

■ RCL

	2008	2009	2010	2011
Op.Crédito	4.106.845	4.447.807	2.034.901	417.421
RCL	247.158.816	262.355.706	317.796.242	355.965.172
%	1,66	1,70	0,64	0,12

DISPONIBILIDADE DE CAIXA



Exceto RPPS e Legislativo

	VINCULADOS	ORDINÁRIOS	TOTAL
Disponibilidade Bruta	19.921.810	115.327.506	135.249.316
Obrigações totais a Pagar	-7.753.872	-36.261.891	-44.015.763
Superávit Financeiro	12.167.938	79.065.615	91.233.553

Restos a Pagar – Poder Executivo

Exceto RPPS



Restos a Pagar - Ex. Anteriores	1.415.438
Restos a Pagar Processados - do Exercício 2011	4.633.233
Restos a Pagar Não Processados - do Exercício 2011	36.041.962
RESTOS A PAGAR TOTAL	42.090.633

CONCLUSÃO



Os números apresentados apontam para o cumprimento das metas estabelecidas e a manutenção do equilíbrio fiscal.

Audiência Pública – Fevereiro 2012



Maiores informações:

- www.balneariocamboriu.sc.gov.br
- contabilidade@balneariocamboriu.sc.gov.br

OBRIGADA PELA PARTICIPAÇÃO

Apresentação: Fábio Francisco Flor
Secretário de Fazenda
Liliane Maria Novaes
Assessora Contábil