



Município de BALNEÁRIO CAMBORIÚ – SC



Audiência Pública

30/09/2014

**Demonstração e Avaliação do
Cumprimento das Metas Fiscais**

2º Quadrimestre de 2014

Fundamento Legal

LC 101/2000, art. 9º, § 4º - Até o final dos meses de maio, setembro e fevereiro, o Poder Executivo demonstrará e avaliará o cumprimento das metas fiscais de cada quadrimestre, em audiência pública ...

OBJETIVOS DA AUDIÊNCIA

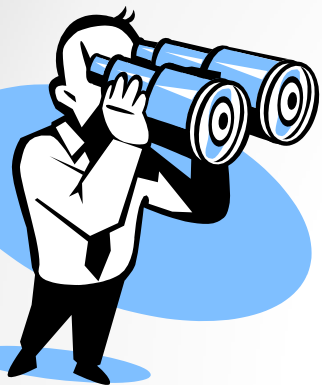
Maior transparência dos atos do Governo

Prestação de contas à população

Facilitar o acesso às informações públicas

Divulgação dos resultados de forma mais clara e simplificada

**PERMITIR QUE A SOCIEDADE
CONHEÇA, ACOMPANHE E
ANALISE O DESEMPENHO DOS
SEUS GOVERNANTES**



ABORDAGENS

ORÇAMENTO

**RECEITAS E
DESPESAS**

**METAS
PREVISTAS E
EXECUTADAS**

**GESTÃO
FISCAL**

Desempenho da Receita

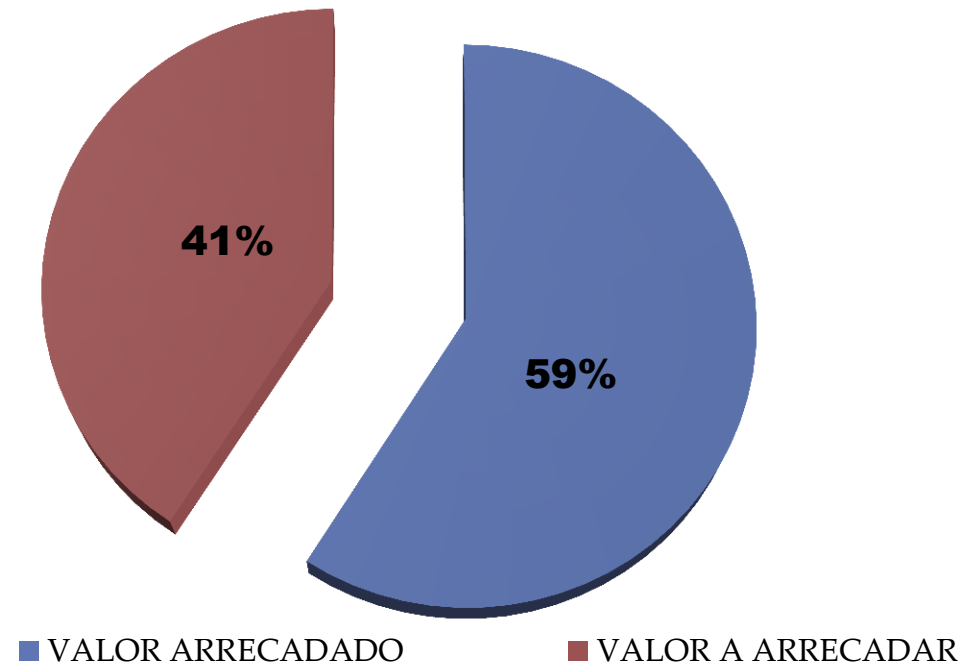


Receitas	Prevista	Arrecadada	Diferença
Correntes	330.258.838	370.018.963	39.760.125
Capital	37.000.000	17.190.362	-19.809.638
TOTAL	367.258.838	387.209.325	19.950.487

Média mensal de arrecadação: 48.401.166

Gráfico Comparativo da Receita

2º Quadrimestre de 2014



Valor do Orçamento:	R\$ 655.583.255
Valor Arrecadado:	R\$ 387.209.325
Valor a Arrecadar:	R\$ 268.373.930

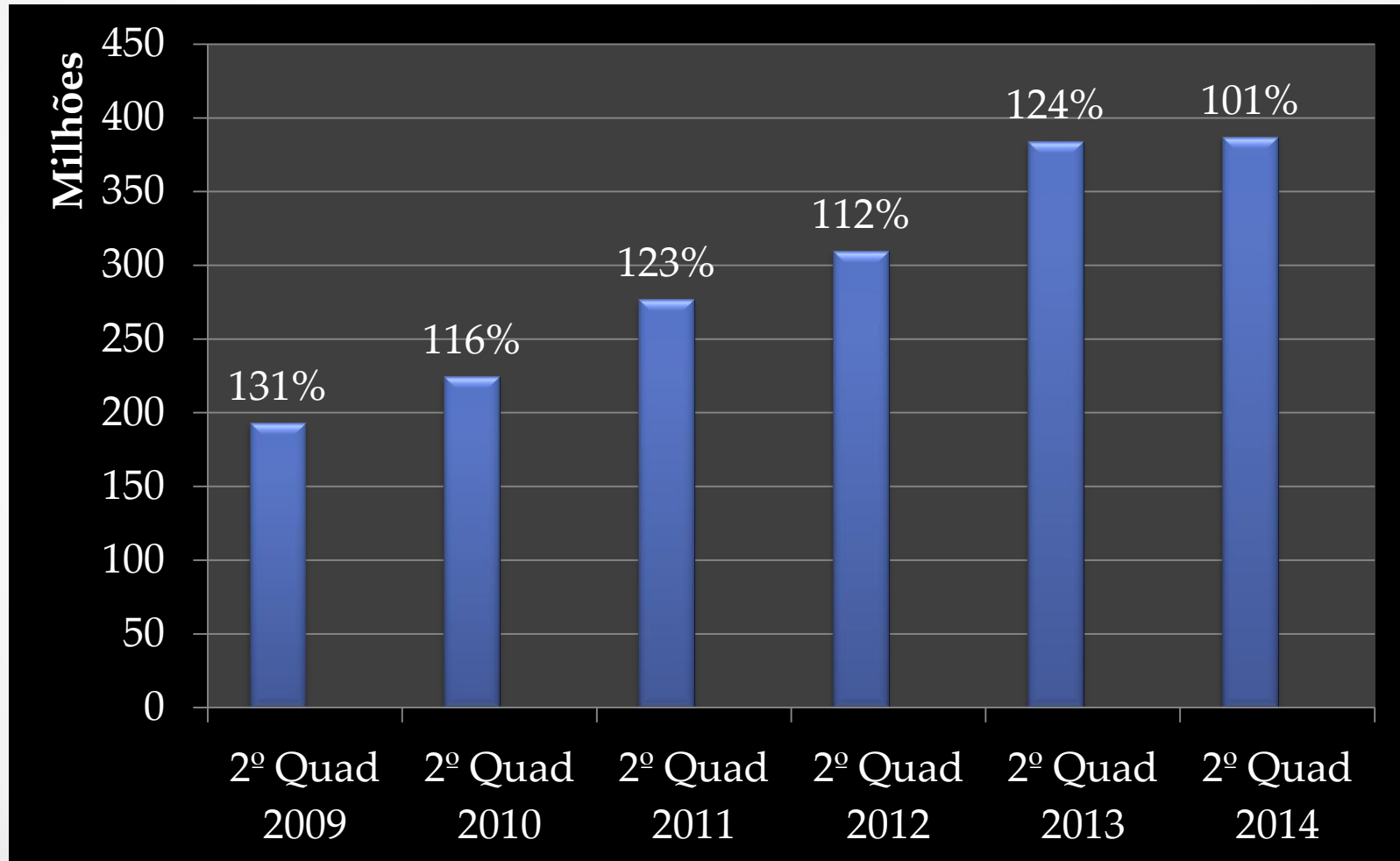
Evolução da Receita

Em valores

Período	R\$ Realizado	Evolução %
2º Quad 2009	193.309.638	131%
2º Quad 2010	224.735.471	116%
2º Quad 2011	277.051.983	123%
2º Quad 2012	309.828.169	112%
2º Quad 2013	384.128.507	124%
2º Quad 2014	387.209.325	101%

Evolução da Receita

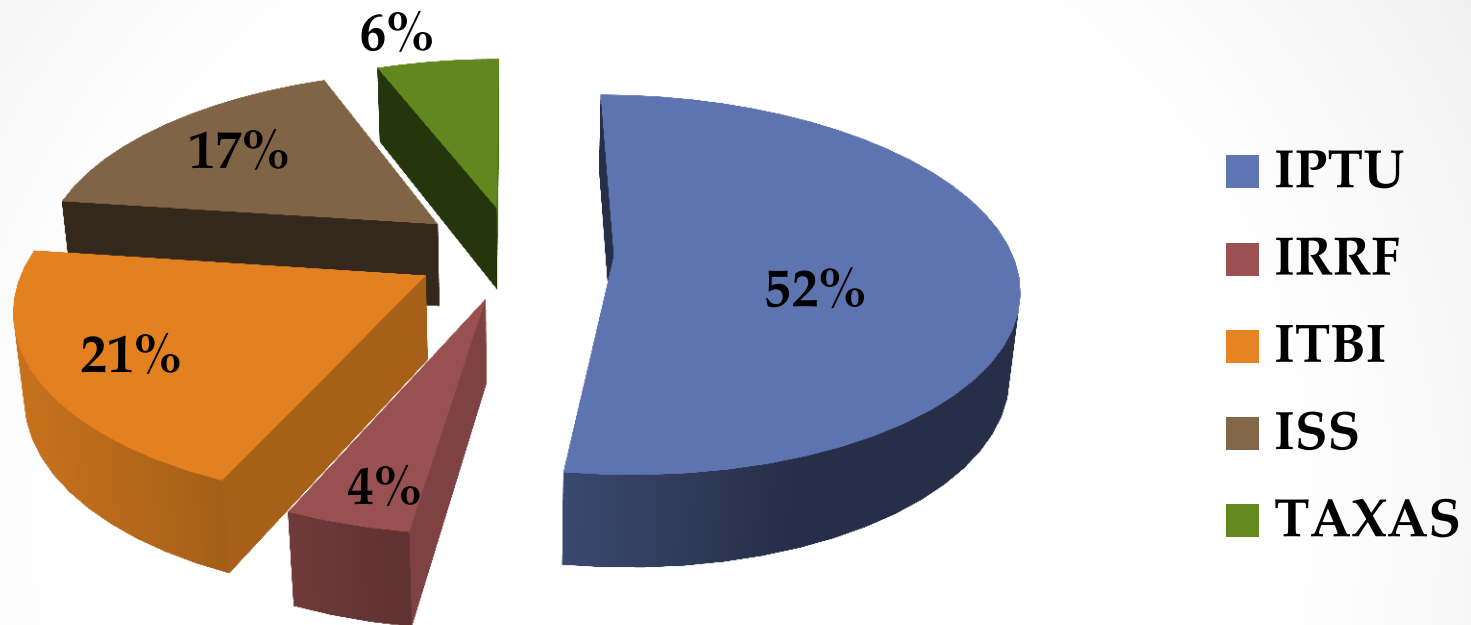
Em Gráfico



Origem das Receitas – Até Agosto/14

Receitas	Arrecadada	%
Tributos	133.984.987	35%
Contribuições	28.975.295	7%
Rendas Patrimoniais	39.954.854	10%
Serviços	32.780.880	8%
Transf. da União	37.606.119	10%
Transf. do Estado	33.019.686	9%
Fundeb	30.266.758	8%
Convênios e Operação Cred.	7.822.737	2%
Oper Urbana e Solo Criado	18.377.942	5%
Demais Receitas	24.420.068	6%
TOTAL	387.209.325,11	100,00%

Tributos Arrecadados – Até Agosto/14



IPTU	IRRF	ITBI	ISS	TAXAS
70.105.876	5.643.268	27.582.131	22.778.582	7.875.129

Os tributos representam 35% do total arrecadado até o período

Desempenho da Despesa



Despesa	Programada	Executada	Diferença
Correntes	256.551.010	261.606.784	5.055.774
Capital	63.860.000	61.310.657	-2.549.343
TOTAL	320.411.010	322.917.441	2.506.431

Média mensal despesa CORRENTE executada: 32.700.848

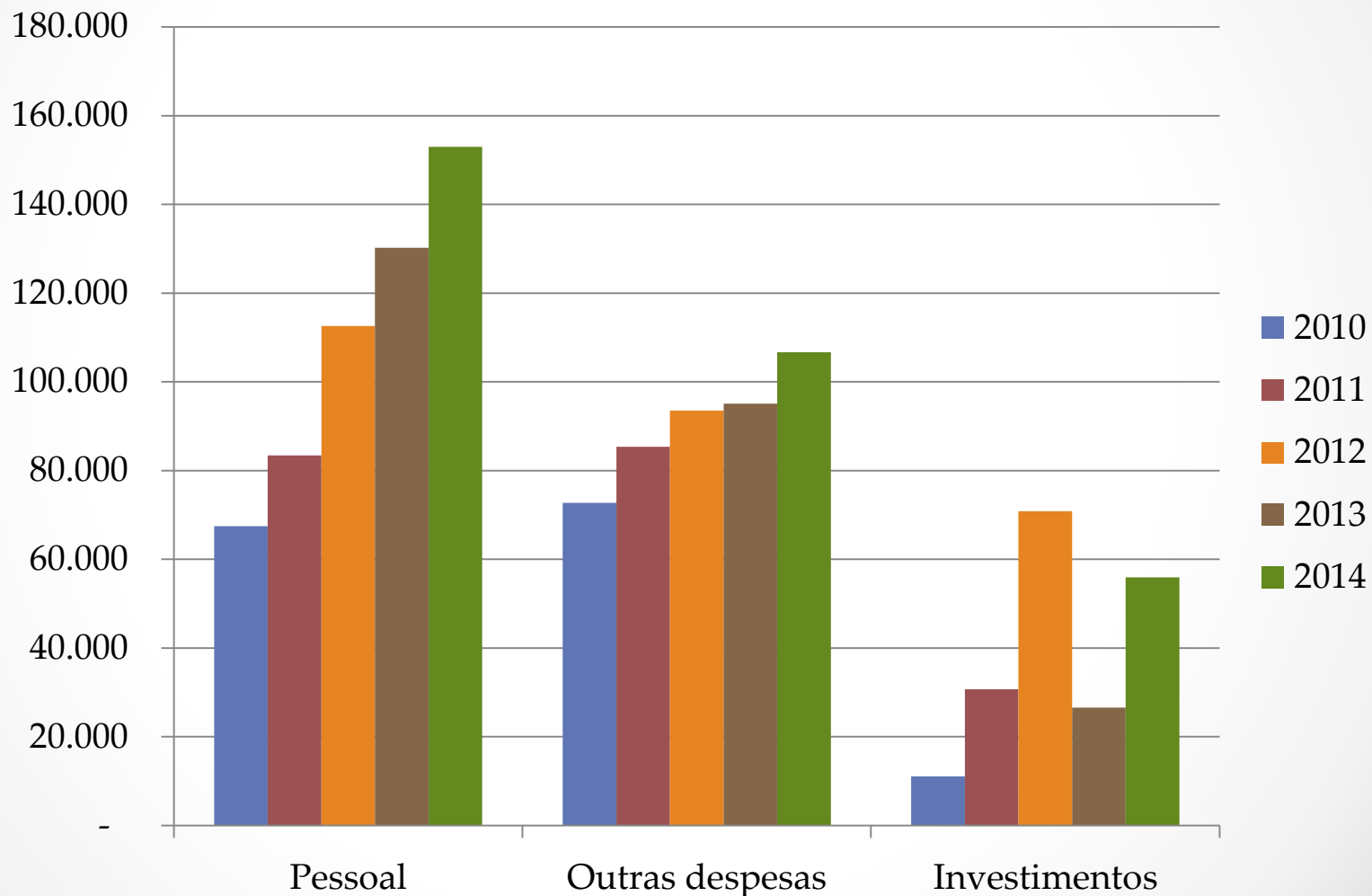
Aplicação da Despesa

DESPESAS CORRENTES	261.606.784	81,01%
PESSOAL E ENCARGOS SOCIAIS.....	152.979.868	47,37%
JUROS E ENCARGOS DA DÍVIDA.....	1.968.964	0,61%
OUTRAS DESPESAS CORRENTES.....	106.657.952	33,03%
DESPESAS DE CAPITAL	61.310.657	18,99%
INVESTIMENTOS.....	55.922.767	17,32%
AMORTIZAÇÃO DA DÍVIDA.....	5.387.890	1,67%
TOTAL GERAL	322.917.441	100,00%

Gráfico da evolução da despesa

Percentual aplicado -2º Quadrimestre – por exercício – despesas liquidadas

Milhões



RESULTADO DA EXECUÇÃO ORÇAMENTÁRIA

Receitas e Despesas

Descrição	Previsão	Execução
RECEITA	367.258.838	387.209.325
DESPEASAS	320.411.010	322.917.441
Resultado Superávit	46.847.828	64.291.884

Receita Corrente Líquida

PREVISÃO PARA O EXERCÍCIO 2014:

- **R\$ 444.057.389**

REALIZADA ATÉ ABRIL DE 2014

- **R\$ 481.835.639**

Resultado Nominal

Meta LDO

- R\$ 17.119.000

Meta Realizada até 08/2014

- R\$ -71.171.910

Resultado Primário

Meta LDO

- R\$ -35.063.555

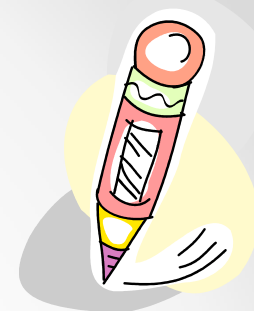
Meta Realizada até 08/2014

- R\$ 29.964.257

Restos a Pagar

SALDO DE RESTOS A PAGAR EM 31/12/2013	42.138.377
RESTOS CANCELADOS	980.674
RESTOS PAGOS ATÉ O PERÍODO	24.797.067
SALDO EM 31/08/2014	16.360.636

Aplicação na Educação Básica



BASE DE CÁLCULO	195.559.626
APLICAÇÃO MÍNIMA – 25%	48.889.907
VALOR APLICADO	49.316.896
PERCENTUAL DE APLICAÇÃO	25,22%
GASTOS TOTAIS EM EDUCAÇÃO – Rec. de impostos e vinculados	74.051.906

Aplicação Fundeb



SALDO ANTERIOR – DEZ 2013	1.333.672
ARRECADAÇÃO + RENDIMENTOS	30.401.023
DESPEAS PAGAS	29.897.410
SALDO FINANCEIRO 31/08/2014	1.837.285
% APLIC EM PESSOAL MAGISTÉRIO (Mínimo de 60%)	100%

Aplicação na Saúde



BASE DE CÁLCULO	195.559.626
APLICAÇÃO MÍNIMA – 15%	29.333.944
VALOR APLICAÇÃO	41.461.593
PERCENTUAL DE APLICAÇÃO	21,20%
GASTOS TOTAIS COM SAÚDE	58.841.051

Gastos com Pessoal – LRF

Executivo



BASE DE CÁLCULO - RCL

481.835.639

GASTOS COM PESSOAL – 42,39%
(ÚLTIMOS 12 MESES – DESPESA LÍQUIDA)

204.253.993

LIMITE PRUDENCIAL – 51,30%

247.181.683

Dívida Pública

Saldo da dívida em 31/08/2014

Saldo da Dívida: – R\$ 22.683.730

DCL - 186.906.766

Percentual DCL/RCL - 38,79

Os números apresentados apontam para o cumprimento das metas estabelecidas e a manutenção do equilíbrio fiscal



Publicações

- Site: www.balneariocamboriu.sc.gov.br
- Jornal Diarinho do Litoral - 29/09/2014

Audiência Pública:



“Demonstração e Avaliação do Cumprimento das Metas Fiscais: 2º Quadrimestre de 2014”

OBRIGADO PELA PRESENÇA

Apresentação:

Secretaria da Fazenda

Gilberto Lemos Rezende – Secretário de Fazenda

Liliane Maria Novaes – Assessora Contábil